

Typ domu: RD4 127,57m ² zastavaná plocha 99,67m ² užitková plocha 11,75m ² terasa	Cena: EKO 77.050,00€ s DPH ŠTANDARD 79.800,00€ s DPH
--	---

OBSAH MUROVANÉHO DOMU V PREVEDENÍ – HRUBÁ STAVBA **EKO**

A.DOKUMENTÁCIA A SLUŽBY **V CENE DOMU:**

- kompletná dokumentácia k územnému konaniu a stavebnému povoleniu
- geodetické práce autorizovaným geodetom
- pomoc pri možnostiach financovania výstavby rodinného domu
- stavebný dozor
- likvidácia stavebného odpadu

B.DOKUMENTÁCIA A SLUŽBY **ZA PRÍPLATOK:**

- vybavenie územného a stavebného povolenia (inžinierska činnosť)
- vypracovanie vizualizácií a štúdií exteriéru
- vypracovanie vizualizácií interiéru
- hydrogeologický posudok
- geologický prieskum

C.ZÁKLADY

- | | |
|-----------------|---|
| základové pásy | základové pásy zo železobetónu v kombinácii s debniacimi tvárniciami v dvoch radoch o hrúbke 300mm (v prípade osadenia domu na rovine), montáž uzemnenia bleskozvodu, zhotovenie prestupov pre kanalizáciu, vodu, elektriku, spätný zásyp medzi základové pásy a jeho zhutnenie. Hĺbky a šírky pásov sa prispôbujú individuálne podľa svahovitosti terénu, respektíve výškopisu a polohopisu a skladby pôdy.
V prípade svahovitého terénu je cena základov nastavená individuálne. |
| základová doska | je základová doska z monolitického železobetónu hr. 150mm armovaná KARI sieťou 150x150x8mm, izolovaná STYRODUROM a nopovou fóliou.
Akákoľvek zmena parametrov pri realizácii je za príplatok. |

hydroizolácie

celoplošne natavená izolácia proti vode a zemnej vlhkosti asfaltovou penetráciou a natavením asfaltových hydroizolačných pásov (IPA)

D.ZVISLÉ KONŠTRUKCIE

obvodové murivo	z brúsenej tehly hr. 300mm, spájané penou
nosné murivo	z brúsenej tehly hr. 250mm, spájané penou
priečky	z brúsenej tehly - inštalačné vnútorné priečky hr. 140mm a deliace hr.115mm, spájané penou
obvodový veniec	zhotovený systémom VELOX v. 250mm
preklady	okenné a nado dverné preklady sú z keramických prekladov a železobetónu od daného výrobcu

E.STRECHA

konštrukcia	tesársky krov impregnovaný proti škodcom, strešné laty a konralaty 60/40 mm impregnované proti hubám, škodcom a drevokaznému hmyzu. Medzi krov a konralaty je natiahnutá kontaktná strešná fólia.
strešná krytina	betónová škridla BRAMAC vrátane potrebných doplnkov, výber farieb: čierna, červená, hnedá; okapový systém z farebného pozinku
daždová voda	zvody vyvedené na terén, bez lapačov splavenín

HRUBÁ STAVBA **ŠTANDARD** (NAVIAC OPROTI **EKO**)

terasa	11,75m ² ako súčasť základovej dosky <u>bez poteru</u>
závetrie	3,00m ² ako súčasť základovej dosky <u>bez poteru</u>
komínové teleso	príprava pre komínový systém, v mieste umiestnenia komína spevnená základová doska, komínové teleso SCHIEDEL, revízna správa

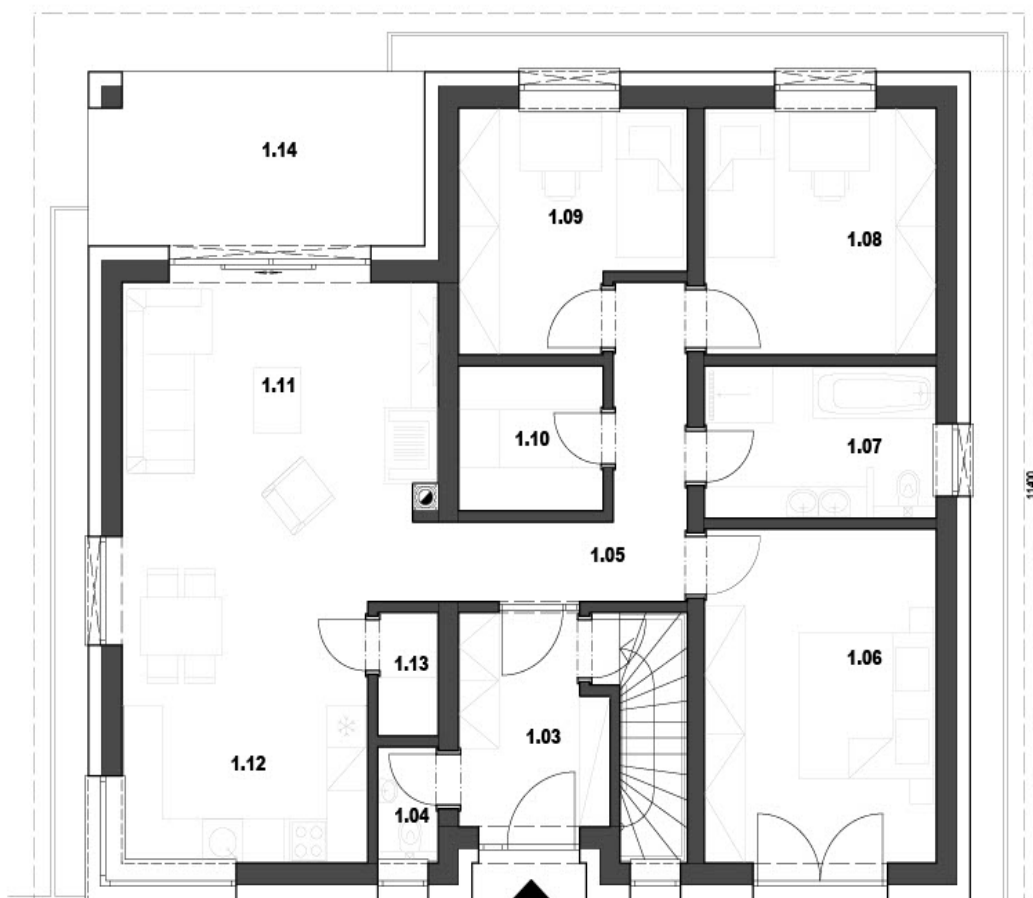
DOM NEOBSAHUJE

pozemok pre výstavbu rodinného domu	žumpu alebo ČOV
oplotenie staveniska, stráženie stavby	terénne úpravy okolo domu
okapový chodník okolo domu	prípojku elektriky, vody, kanalizácie, plynu
schody pri vstupe do rodinného domu a na terasu	krb, krbové kachle
obklady v kuchyni	kuchynská linka
svietidlá a ich montáž	doplňky do kúpeľne a WC
rolety, int. žalúzie, sieťky proti hmyzu	alarm, klimatizácia, rekuperácia
garážová brána	fasádny ozdobný obklad kameň / drevo / marmolit

interiérové dvere a zárubne
 laminátové podlahy
 zásobník TÚV, kotol
 výplne otvorov (okná, dvere)
 podlahy
 vnútorné omietky
 vykurovanie
 energetický certifikát

zriaďovacie predmety v kúpeľni a WC
 dlažby, obklady a sanitu
 bleskozvod
 fasádna omietka a zateplenie domu
 podhlády
 elektroinštalácia
 zdravotníka – rozvody vody, odpadu
 kúpeľňa, WC

PÔDORYS 1.NP



LEGENDA MIESTNOSTÍ :

Č.M.	ÚČEL MIESTNOSTI	m ²
1.01	EXTERIEROVÉ SCHODISKO	5,76
1.02	TERASA/ZAVETRIE	10,39
1.03	ZÁDVERIE	8,12
1.04	WC	1,44
1.06	CHODBA	7,70
1.06	SPALŇA	15,87
1.07	KÚPEĽŇA S WC	7,24
1.08	IZBA	11,73
1.09	IZBA	10,12
1.10	ŠATNÍK	4,30
1.11	OBÝVACIA IZBA	20,48
1.12	KUCHYŇA	13,14
1.13	ŠPAJZA	1,53
1.14	TERASA	11,75
spolu plocha		127,57 m ²
spolu pl. bez teras a ext. schodiska		99,87 m ²