

Typ domu: RD8 103,42m ² zastavaná plocha 124,37m ² užitková plocha 19,45m ² terasa	Cena: EKO 95.750,00€ s DPH ŠTANDARD 99.500,00€ s DPH
--	---

OBSAH MUROVANÉHO DOMU V PREVEDENÍ HRUBÁ STAVBA **EKO**

A.DOKUMENTÁCIA A SLUŽBY **V CENE DOMU:**

- kompletná dokumentácia k územnému konaniu a stavebnému povoleniu
- geodetické práce autorizovaným geodetom
- pomoc pri možnostiach financovania výstavby rodinného domu
- stavebný dozor
- likvidácia stavebného odpadu

B.DOKUMENTÁCIA A SLUŽBY **ZA PRÍPLATOK:**

- vybavenie územného a stavebného povolenia (inžinierska činnosť)
- vypracovanie vizualizácií a štúdií exteriéru
- vypracovanie vizualizácií interiéru
- hydrogeologický posudok
- geologický prieskum

C.ZÁKLADY

- | | |
|-----------------|---|
| základové pásy | základové pásy zo železobetónu v kombinácii s debniacimi tvárniciami v dvoch radoch o hrúbke 300mm (v prípade osadenia domu na rovine), montáž uzemnenia bleskozvodu, zhotovenie prestupov pre kanalizáciu, vodu, elektriku, spätný zásyp medzi základové pásy a jeho zhutnenie. Hĺbky a šírky pásov sa prispôbujú individuálne podľa svahovitosti terénu, respektíve výškopisu a polohopisu a skladby pôdy.
V prípade svahovitého terénu je cena základov nastavená individuálne. |
| základová doska | je základová doska z monolitického železobetónu hr. 150mm armovaná KARI sieťou 150x150x8mm, izolovaná STYRODUROM a nopovou fóliou.
Akákoľvek zmena parametrov pri realizácii je za príplatok. |

hydroizolácie

celoplošne natavená izolácia proti vode a zemnej vlhkosti asfaltovou penetráciou a natavením asfaltových hydroizolačných pásov (IPA)

D.ZVISLÉ KONŠTRUKCIE

obvodové murivo	z brúsenej tehly hr. 300mm, spájané penou
nosné murivo	z brúsenej tehly hr. 250mm, spájané penou
priečky	z brúsenej tehly - inštalačné vnútorné priečky hr. 140mm a deliace hr.115mm, spájané penou
obvodový veniec	zhotovený systémom VELOX v. 250mm
strop	strop z predpätého stropného systému resp. betónových prefabrikátov
schodisko	železobetón
preklady	okenné a nado dverné preklady sú z keramických prekladov a železobetónu od daného výrobcu

E.STRECHA

skladba strechy	strop z predpätého stropného systému resp. betónových prefabrikátov parozábrana tepelná izolácia + spádové klíny separačná geotextília Fatrafol 810
atika	okapové plechy montované na OSB3
dažďová voda	zvody vyvedené na terén, bez lapačov splavenín

HRUBÁ STAVBA **ŠTANDARD** (NAVIAC OPROTI **EKO**)

terasa	19,45m ² ako súčasť základovej dosky <u>bez poteru</u>
záverie	2,21m ² ako súčasť základovej dosky <u>bez poteru</u>
komínové teleso	príprava pre komínový systém, v mieste umiestnenia komína spevnená základová doska, komínové teleso SCHIEDEL, revízná správa

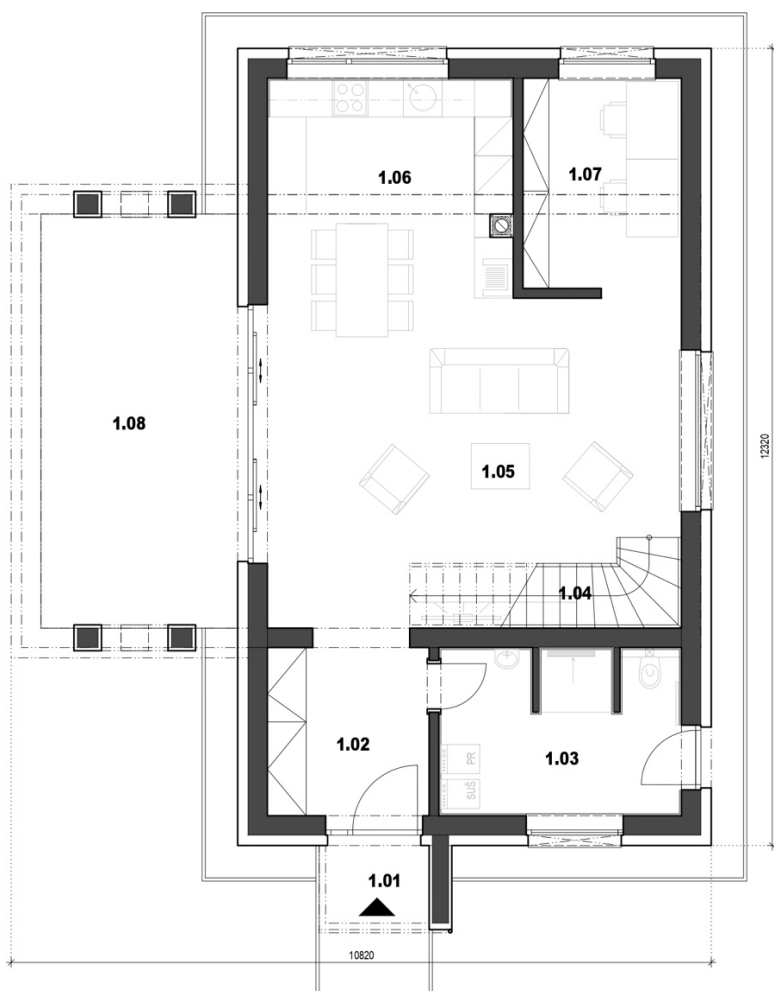
DOM NEOBSAHUJE

pozemok pre výstavbu rodinného domu	žumpu alebo ČOV
oplotenie staveniska, stráženie stavby	terénne úpravy okolo domu
okapový chodník okolo domu	prípojku elektriky, vody, kanalizácie, plynu
schody pri vstupe do rodinného domu a na terasu	krb, krbové kachle
obklady v kuchyni	kuchynská linka

svietidlá a ich montáž
 rolety, int. žalúzie, sieťky proti hmyzu
 garážová brána
 interiérové dvere a zárubne
 laminátové podlahy
 zásobník TÚV, kotol
 výplne otvorov (okná, dvere)
 podlahy
 vnútorné omietky
 vykurovanie
 energetický certifikát
 balkónové zábradlie

doplnky do kúpeľne a WC
 alarm, klimatizácia, rekuperácia
 fasádny ozdobný obklad kameň / drevo / marmolit
 zriaďovacie predmety v kúpeľni a WC
 dlažby, obklady a sanitu
 bleskozvod
 fasádna omietka a zateplenie domu
 podhlády
 elektroinštalácia
 zdravotníka – rozvody vody, odpadu
 kúpeľňa, WC

PÔDORYS 1.NP

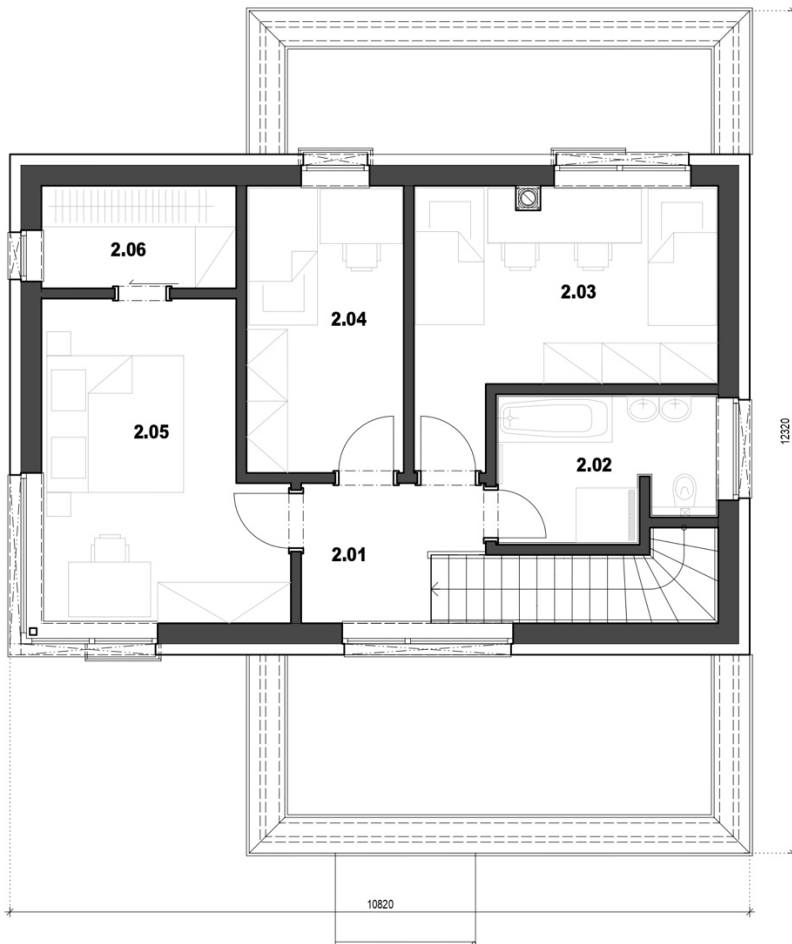


LEGENDA MIESTNOSTÍ :

Č.M.	ÚČEL MIESTNOSTI	m ²
1.01	ZAVETRIE	2,21
1.02	ZÁDVERIE	6,50
1.03	PRÁČOVŇA + TECH.MIESTN.	9,75
1.04	SCHODISKO	4,60
1.05	OBYVACIA IZBA	28,04
1.06	KUCHYŇA	12,92
1.07	PRÁČOVŇA	7,96
1.08	TERASA	19,45

spolu plocha zastavaná 103,42 m²
 spolu pl. úžitková 69,77 m²
 spolu pl. bez terasy, závetria 98,12 m²

PÔDORYS 2.NP



LEGENDA MIESTNOSTÍ :

Č.M.	ÚČEL MIESTNOSTI	m ²
2.01	CHODBA	4,74
2.02	KUPELŇA + WC	6,60
2.03	IZBA	14,14
2.04	IZBA	9,66
2.05	SPALŇA	15,18
2.06	ŠATNÍK	4,28

spolu plocha zastavaná 103,42 m²
spolu pl. užitková 54,60 m²