

Typ domu: RD7 136,00m ² zastavaná plocha 98,12m ² užitková plocha 15,00m ² terasa	Cena: EKO 112.800,00€ s DPH ŠTANDARD 121.500,00€ s DPH NADŠTANDARD 133.500,00€ s DPH
--	---

OBSAH MUROVANÉHO DOMU V PREVEDENÍ HOLODOM **EKO**

A.DOKUMENTÁCIA A SLUŽBY **V CENE DOMU:**

- kompletná dokumentácia k územnému konaniu a stavebnému povoleniu
- geodetické práce autorizovaným geodetom
- pomoc pri možnostiach financovania výstavby rodinného domu
- stavebný dozor
- energetický certifikát
- kompletná dokumentácia ku kolaudácii stavby
- likvidácia stavebného odpadu

B.DOKUMENTÁCIA A SLUŽBY **ZA PRÍPLATOK:**

- vybavenie územného a stavebného povolenia (inžinierska činnosť)
- vypracovanie vizualizácií a štúdií exteriéru
- vypracovanie vizualizácií interiéru
- hydrogeologický posudok
- geologický prieskum

C.ZÁKLADY

základové pásy

základové pásy zo železobetónu v kombinácii s debnicami tvárniciami v dvoch radoch o hrúbke 300mm (v prípade osadenia domu na rovine), montáž uzemnenia bleskozvodu, zhotovenie prestupov pre kanalizáciu, vodu, elektriku, spätný zásyp medzi základové pásy a jeho zhutnenie. Hĺbky a šírky pásov sa prispôsobujú individuálne podľa svahovitosti terénu, respektíve

výškopisu a polohopisu a skladby pôdy.
V prípade svahovitého terénu je cena základov nastavená individuálne.

základová doska	je základová doska z monolitického železobetónu hr. 150mm armovaná KARI sieťou 150x150x8mm, izolovaná STYRODUROM a nopovou fóliou. Akákoľvek zmena parametrov pri realizácii je za príplatok.
hydroizolácie	celoplošne natevaná izolácia proti vode a zemnej vlhkosti asfaltovou penetráciou a natevaním asfaltových hydroizolačných pásov (IPA)

D.ZVISLÉ KONŠTRUKCIE

obvodové murivo	z brúsenej tehly hr. 300mm, spájané penou
nosné murivo	z brúsenej tehly hr. 250mm, spájané penou
priečky	z brúsenej tehly - inštalačné vnútorné priečky hr. 140mm a deliace hr.115mm, spájané penou
obvodový veniec	zhotovený systémom VELOX v. 250mm
preklady	okenné a nado dverné preklady sú z keramických prekladov a železobetónu od daného výrobcu

E.STRECHA

konštrukcia	tesársky krov impregnovaný proti škodcom, strešné laty a konralaty 60/40 mm impregnované proti hubám, škodcom a drevokaznému hmyzu. Medzi krov a konralaty je natiahnutá kontaktná strešná fólia.
strešná krytina	betónová škridla BRAMAC vrátane potrebných doplnkov, výber farieb: čierna, červená, hnedá; okapový systém z farebného pozinku
dažďová voda	zvody vyvedené na terén, bez lapačov splavenín

F.VÝPLNE OTVOROV

okná a balkónové dvere	plastové SALAMANDER 76, izolačné trojsklo, 5 komorový systém, biele obojstranne, montáž na penu, rozširovacie profily. Francúzske okno na terasu je na výber 2/3/4 dielne s krídlovým otváraním. HST portál alebo sklopno-posuvný systém je za príplatok.
vchodové	plastové SALAMANDER 76, izolačné trojsklo, 5 komorový systém, biele dvere obojstranne, montáž na penu, rozširovacie profily, dverová výplň ŠTANDARD
parapety	hliníkové exteriér, PVC interiér

G.PODLAHY, VNÚTORNÉ OMIETKY, PODHLĎADY

izolácia podlahy	tepelná izolácia hr. 150 mm podlahovým polystyrénom EPS100S
------------------	---

poter	cementový poter hr. 50 - 60 mm
omietky	strojová sadrová
izolácia stropu	dvojrstvová tepelná izolácia hr. 2 x 200 mm alt. za príplatok - striekaná izolácia 300 mm
sadrokartón	v zmysle noriem klasický, sanitárny, požiarny montovaný na oceľovú konštrukciu
maľovanie	1 x penetrácia, 2 x biela maľba

H.FASÁDA

zateplenie	obvodový plášť zateplovacím systémom polystyrén EPS70 o hr. 150 mm
fasádna omietka	zatieraná WEBER, zrno hr. 1,5 mm v základných odtieňoch

I.ZDRAVOTECHNIKA

kanalizácia	rozvody kanalizácie z PVC rúr
vodovod	rozvody vody z PPR systému alt. z plasto-hliníkového potrubia, TÚV bez cirkulácie

J.VYKUROVANIE

rozvody	podlahové elektrické vykurovanie odporovými káblami uložené v poteroch so samostatnými termostatmi v jednotlivých miestnostiach
---------	---

K.ELEKTROINŠTALÁCIA

rozvody		rozvody vrátane rozvádzača, krabíc pre zásuvky a vypínače
vývody	1.01 vchod	1 x vývod pre osvetlenie, 1 x vypínač č. 6
	1.02 zádverie	1 x vývod pre osvetlenie, 1 x dvoj vypínač č. 5B, 1x vypínač č. 6
	1.03 chodba	1 x vývod pre osvetlenie, 1 x vypínač č. 6, 1 x zásuvka
	1.04 spáľňa	1 x vývod pre osvetlenie, 1 x vypínač č. 1, 3 x zásuvka, 1 x TV, 1 x internet, 2 x dvoj zásuvka
	1.05 kúpeľňa	2 x vývod pre osvetlenie, 2 x vypínač č. 1, 1 x zásuvka s krytím IP44, 1 x zásuvka na pračku, 1 x zásuvka na rebríkový radiátor
	1.06 TM	1 x vývod pre osvetlenie, 1 x vypínač č. 1, 2 x zásuvka, 1 x sporákový vypínač, 1 x vývod na kotol, 1 x zásuvka na bojler
	1.07 obývacia izba	1 x vývod pre osvetlenie, 1 x vypínač č. 1, 2 x dvoj zásuvka, 2 x zásuvka, 1 x TV, 1 x internet

kuchyňa	2 x vývod pre osvetlenie, 2 x vypínač č. 1, 1 x zásuvka pre umývačku riadu, 1 x zásuvka pre elektrickú rúru, 1 x zásuvka pre digestor, 1 x zásuvka pre chladničku, 1 x vývod pre varnú dosku 400V, 4 x jedno zásuvka
1.08 chodba	1 x vývod pre osvetlenie, 2 x vypínač č. 6, 1 x zásuvka
1.09 izba	1 x vývod pre osvetlenie, 1 x vypínač č. 1, 3 x zásuvka, 1 x internet, 1 x dvoj zásuvka
1.10 izba	1 x vývod pre osvetlenie, 1 x vypínač č. 1, 3 x zásuvka, 1 x internet, 1 x dvoj zásuvka
1.11 kúpeľňa	2 x vývod pre osvetlenie, 2 x vypínač č. 1, 2 x zásuvka s krytím IP44, 1 x zásuvka na rebríkový radiátor
1.12 terasa	2 x vývod pre osvetlenie, 1 x vypínač č. 1, 2 x zásuvka s krytím IP44

zásuvky
a vypínače

LEGRAND Niloe

bleskozvod

revízna správa

HOLODOM **ŠTANDARD** (NAVIAC OPROTI **EKO**)

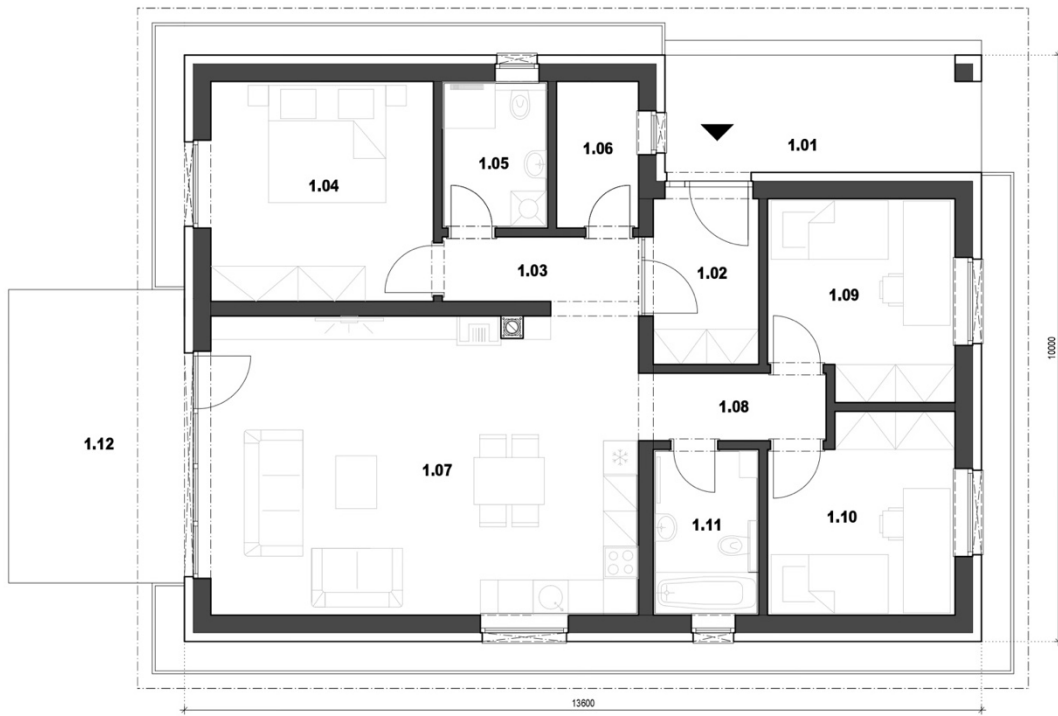
terasa	15,00m ² ako súčasť základovej dosky <u>bez poteru</u>
závetrie	10,59m ² ako súčasť základovej dosky <u>bez poteru</u>
komínové teleso	príprava pre komínový systém, v mieste umiestnenia komína spevnená základová doska, komínové teleso SCHIEDEL, revízna správa
úložný priestor	v konštrukcii krovu cca 12m ²
okná a balkónové dvere	plastové <u>SALAMANDER 82</u> , izolačné trojsklo, <u>6 komorový</u> systém, biele obojstranne, montáž <u>na pásky</u> , rozširovacie profily. Francúzske okno na terasu je na výber 2/3/4 dielne s krídlovým otváraním. HST portál alebo sklopno-posuvný systém je za príplatok.
vchodové	plastové <u>SALAMANDER 82</u> , izolačné trojsklo, <u>6 komorový</u> systém, biele dvere obojstranne, montáž <u>na pásky</u> , rozširovacie profily, dverová výplň ŠTANDARD
vodovod	rozvody vody z PPR systému alt. z plasto-hliníkového potrubia, <u>TÚV s cirkuláciou</u>
rozvody	teplovodné podlahové vykurovanie z plasto-hliníkového potrubia
bojler	elektrický bojler
zdroj tepla za príplatok	plynový alebo elektrický kotol, tepelné čerpadlo

HOLODOM NADŠTANDARD (NAVIAC OPROTI ŠTANDARD)

terasa	15,00m ² ako súčasť základovej dosky <u>vrátane poteru</u>
závetrie	10,59m ² ako súčasť základovej dosky <u>vrátane poteru</u>
okná a balkónové dvere	plastové <u>SALAMANDER 92</u> , izolačné trojsklo, <u>6 komorový</u> systém, biele obojstranne, montáž <u>na pásky</u> , rozširovacie profily. Francúzske okno na terasu je na výber 2/3/4 dielne s krídlovým otváraním. HST portál alebo sklopno-posuvný systém je za príplatok.
vchodové	plastové <u>SALAMANDER 92</u> , izolačné trojsklo, <u>6 komorový</u> systém, biele dvere obojstranne, montáž <u>na pásky</u> , rozširovacie profily, dverová výplň ŠTANDARD
zdroj tepla	plynový alebo elektrický kotol; za príplatok tepelné čerpadlo
príprava pre fotovoltaiku	
rekuperácia	lokálna rekuperácia v izbách 1.04, 1.07, 1.09, 1.10
exteriérové žalúzie	profil Z-90, ovládanie na vypínač; za príplatok diaľkové ovládanie

DOM NEOBSAHUJE

pozemok pre výstavbu rodinného domu	žumpu alebo ČOV
oplotenie staveniska, stráženie stavby	terénne úpravy okolo domu
okapový chodník okolo domu	prípojku elektriky, vody, kanalizácie, plynu
schody pri vstupe do rodinného domu a na terasu	krb, krbové kachle
obklady v kuchyni	kuchynská linka
svietidlá a ich montáž	doplňky do kúpeľne a WC
rolety, int. žalúzie, sieťky proti hmyzu	alarm, klimatizácia, rekuperácia (podľa štandardu)
garážová brána	fasádny ozdobný obklad kameň / drevo / marmolit
interiérové dvere a zárubne	zriaďovacie predmety v kúpeľni a WC laminátové
podlahy	dlažby, obklady a sanitu



LEGENDA MIESTNOSTÍ :

Č.M	ÚČEL MIESTNOSTI	m ²
1.01	ZÁVETRIE	10,59
1.02	ZÁDVERIE	5,08
1.03	CHODBA	4,06
1.04	SPALŇA	14,25
1.05	KÚPEĽNÁ + WC	4,50
1.06	TECHNICKÁ MIESTNOSŤ	3,50
1.07	OBYVACIA IZBA + JEDÁĽNOKUCHYŇA	37,23
1.08	CHODBA	3,88
1.09	IZBA	10,37
1.10	IZBA	10,37
1.11	KÚPEĽNÁ + WC	5,08
1.12	TERASA	15,00

spolu plocha zastavaná	136,00 m ²
spolu pl. úžitková	123,71 m ²
spolu pl. bez terasy, závetria	98,12 m ²