

Typ domu: RD6 73,00m ² zastavaná plocha 91,15m ² užitková plocha 24,90m ² terasa	Cena: EKO 74.550,00€ s DPH ŠTANDARD 79.900,00€ s DPH
---	---

OBSAH MUROVANÉHO DOMU V PREVEDENÍ HRUBÁ STAVBA EKO

A.DOKUMENTÁCIA A SLUŽBY V CENE DOMU:

- kompletná dokumentácia k územnému konaniu a stavebnému povoleniu
- geodetické práce autorizovaným geodetom
- pomoc pri možnostiach financovania výstavby rodinného domu
- stavebný dozor
- likvidácia stavebného odpadu

B.DOKUMENTÁCIA A SLUŽBY ZA PRÍPLATOK:

- vybavenie územného a stavebného povolenia (inžinierska činnosť)
- vypracovanie vizualizácií a štúdií exteriéru
- vypracovanie vizualizácií interiéru
- hydrogeologický posudok
- geologický prieskum

C.ZÁKLADY

- | | |
|-----------------|---|
| základové pásy | základové pásy zo železobetónu v kombinácii s debniacimi tvárniciami v dvoch radoch o hrúbke 300mm (v prípade osadenia domu na rovine), montáž uzemnenia bleskozvodu, zhotovenie prestupov pre kanalizáciu, vodu, elektriku, spätný zásyp medzi základové pásy a jeho zhutnenie. Hĺbky a šírky pásov sa prispôbujú individuálne podľa svahovitosti terénu, respektíve výškopisu a polohopisu a skladby pôdy.
V prípade svahovitého terénu je cena základov nastavená individuálne. |
| základová doska | je základová doska z monolitického železobetónu hr. 150mm armovaná KARI sieťou 150x150x8mm, izolovaná STYRODUROM a nopovou fóliou.
Akákoľvek zmena parametrov pri realizácii je za príplatok. |
| hydroizolácie | celoplošne natavená izolácia proti vode a zemnej vlhkosti asfaltovou penetráciou a natavením asfaltových hydroizolačných pásov (IPA) |

D.ZVISLÉ KONŠTRUKCIE

obvodové murivo	z brúsenej tehly hr. 300mm, spájané penou, stabilizačné stĺpy zo železobetónu ako súčasť obvodového muriva
nosné stĺpy	z DT tvárnic 300x250x300mm vystužené roxorom 14mm, zaliate betónom
nosné murivo	z brúsenej tehly hr. 250mm, spájané penou
priečky	z brúsenej tehly hr. 140mm, spájané penou
preklady	okenné a nado dverné preklady sú z keramických prekladov a železobetónu od daného výrobcu
strop	strop z predpätého stropného systému resp. betónových prefabrikátov
schodisko	železobetón
obvodový stropný veniec	zhotovený systémom VELOX v. 250mm ako súčasť stropu
prievlaky	zhotovený systémom VELOX v. 250mm
veniec 2.NP	zhotovený systémom VELOX v. 250mm
šikmé vence 2.NP	ocelový rám jokel spojený susednou krokvou pomocou závitových tyčí

E.STRECHA

konštrukcia	tesársky krov impregnovaný proti škodcom, strešné laty a kontralaty impregnované proti hubám, škodcom a drevokaznému hmyzu. Pohľadové klieštiny hoblované impregnované proti hubám, škodcom a drevokaznému hmyzu bez povrchovej úpravy. Medzi krov a kontralaty je natihnutá kontaktná strešná fólia.
strešná krytina	strešné panely prime click vo farbe antracit vrátane potrebných doplnkov; okapový systém z farebného pozinku
dažďová voda	zvody vyvedené na terén, bez lapačov splavenín

HRUBÁ STAVBA **ŠTANDARD** (NAVIAC OPROTI **EKO**)

terasa	24,90m ² ako súčasť základovej dosky <u>bez poteru</u>
závetrie	2,48m ² ako súčasť základovej dosky <u>bez poteru</u>
komínové teleso	príprava pre komínový systém, v mieste umiestnenia komína spevnená základová doska, komínové teleso SCHIEDEL, revízná správa

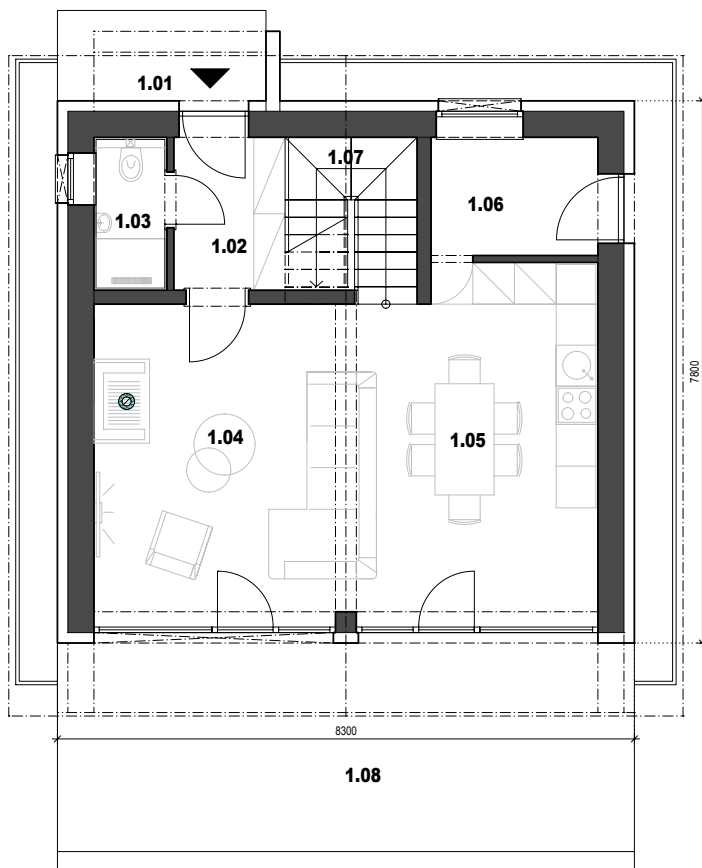
DOM NEOBSAHUJE

pozemok pre výstavbu rodinného domu	žumpu alebo ČOV
oplotenie staveniska, stráženie stavby	terénne úpravy okolo domu

okapový chodník okolo domu
 schody pri vstupe do rodinného domu a na terasu
 obklady v kuchyni
 svietidlá a ich montáž
 rolety, int. žalúzie, sieťky proti hmyzu
 garážová brána
 interiérové dvere a zárubne
 laminátové podlahy
 zásobník TUV, kotol
 výplne otvorov (okná, dvere)
 podlahy
 vnútorné omietky
 vykurovanie
 energetický certifikát
 balkónové zábradlie

prípojku elektriky, vody, kanalizácie, plynu
 krb, krbové kachle
 kuchynská linka
 doplnky do kúpelne a WC
 alarm, klimatizácia, rekuperácia
 fasádny ozdobný obklad kameň / drevo / marmolit
 zriaďovacie predmety v kúpeľni a WC
 dlažby, obklady a sanitu
 bleskozvod
 fasádna omietka a zateplenie domu
 podhlády
 elektroinštalácia
 zdravotníka – rozvody vody, odpadu
 kúpeľňa, WC

PÓDORYS 1.NP

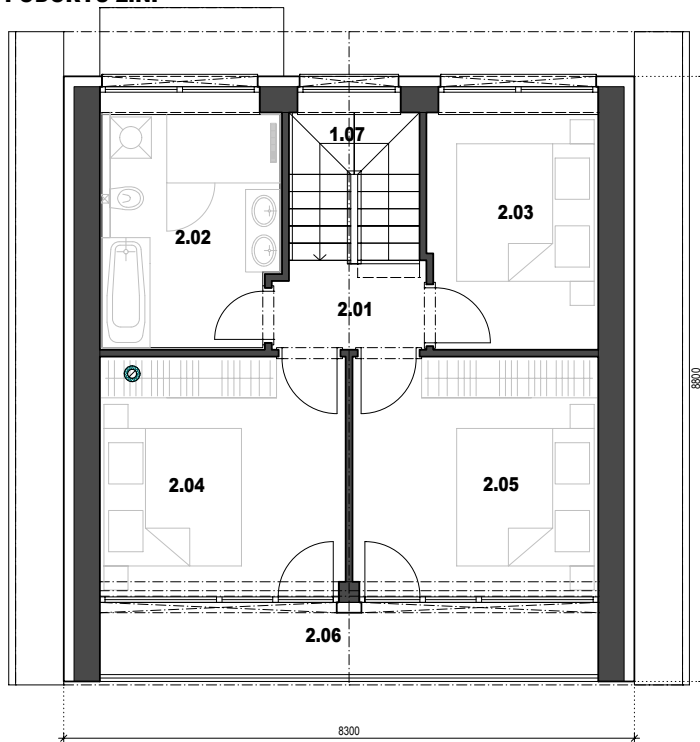


LEGENDA MIESTNOSTÍ :

Č.M.	ÚČEL MIESTNOSTI	m ²
1.01	ZÁVETRIE	2,48
1.02	ZÁDVERIE	3,52
1.03	WC	2,31
1.04	OBYVACIA IZBA	16,70
1.05	KUCHYŇA + JEDALEŇ	16,82
1.06	TECHNICKÁ MIESTNOSŤ	4,08
1.07	SCHODISKO	4,09
1.08	TERASA	24,90

spolu plocha zastavaná 73,00 m²
 spolu pl. užívateľská 1.NP 74,90 m²
 spolu pl. bez terasy a závetria 47,52 m²

PÓDORYS 2.NP



LEGENDA MIESTNOSTÍ :

Č.M.	ÚČEL MIESTNOSTI	m ²
2.01	CHODBA	2,85
2.02	KUPELNA + WC	8,87
2.03	IZBA	8,49
2.04	IZBA	11,71
2.05	IZBA	11,71
2.06	BALKÓN	7,25

spolu plocha zastavaná 73,00 m²
spolu pl. užitková 2.NP 50,88 m²
spolu pl. bez balkóna 43,63 m²