

<b>Typ domu:</b> RD6 73,00m <sup>2</sup> zastavaná plocha 91,15m <sup>2</sup> užitková plocha 24,90m <sup>2</sup> terasa	<b>Cena:</b> <b>EKO 104.800,00€</b> s DPH <b>ŠTANDARD 119.300,00€</b> s DPH <b>NADŠTANDARD 139.300,00€</b> s DPH
---	---

## OBSAH MUROVANÉHO DOMU V PREVEDENÍ HOLODOM **EKO**

### A.DOKUMENTÁCIA A SLUŽBY **V CENE DOMU:**

- kompletná dokumentácia k územnému konaniu a stavebnému povoleniu
- geodetické práce autorizovaným geodetom
- pomoc pri možnostiach financovania výstavby rodinného domu
- stavebný dozor
- energetický certifikát
- kompletná dokumentácia ku kolaudácii stavby
- likvidácia stavebného odpadu

### B.DOKUMENTÁCIA A SLUŽBY **ZA PRÍPLATOK:**

- vybavenie územného a stavebného povolenia (inžinierska činnosť)
- vypracovanie vizualizácií a štúdií exteriéru
- vypracovanie vizualizácií interiéru
- hydrogeologický posudok
- geologický prieskum

### C.ZÁKLADY

základové pásy

základové pásy zo železobetónu v kombinácii s debniacimi tvárniciami v dvoch radoch o hrúbke 300mm (v prípade osadenia domu na rovine), montáž uzemnenia bleskozvodu, zhotovenie prestupov pre kanalizáciu, vodu, elektriku, spätný zásyp medzi základové pásy a jeho zhutnenie. Hĺbky a šírky pásov sa prispôbujú individuálne podľa svahovitosti terénu, respektíve výškopisu a polohopisu a skladby pôdy.  
V prípade svahovitého terénu je cena základov nastavená individuálne.

základová doska	je základová doska z monolitického železobetónu hr. 150mm armovaná KARI sieťou 150x150x8mm, izolovaná STYRODUROM a nopovou fóliou. Akákoľvek zmena parametrov pri realizácii je za príplatok.
hydroizolácie	celoplošne natavená izolácia proti vode a zemnej vlhkosti asfaltovou penetráciou a natavením asfaltových hydroizolačných pásov (IPA)

## D.ZVISLÉ KONŠTRUKCIE

---

obvodové murivo	z brúsenej tehly hr. 300mm, spájané penou, stabilizačné stĺpy zo železobetónu ako súčasť obvodového muriva
nosné stĺpy	z DT tvárnic 300x250x300mm vystužené roxorom 14mm, zaliate betónom
nosné murivo	z brúsenej tehly hr. 250mm, spájané penou
priečky	z brúsenej tehly hr. 140mm, spájané penou
preklady	okenné a nado dverné preklady sú z keramických prekladov a železobetónu od daného výrobcu
strop	strop z predpätého stropného systému resp. betónových prefabrikátov
schodisko	železobetón
obvodový stropný veniec	zhotovený systémom VELOX v. 250mm ako súčasť stropu
prievlaky	zhotovený systémom VELOX v. 250mm
veniec 2.NP	zhotovený systémom VELOX v. 250mm
šikmé vence 2.NP	oceľový rám jokel spojený susednou krokvou pomocou závitových tyčí

## E.STRECHA

---

konštrukcia	tesársky krov impregnovaný proti škodcom, strešné laty a kontralaty impregnované proti hubám, škodcom a drevokaznému hmyzu. Pohľadové klieštiny hobľované impregnované proti hubám, škodcom a drevokaznému hmyzu bez povrchovej úpravy. Medzi krov a kontralaty je natiahnutá kontaktná strešná fólia.
strešná krytina	strešné panely príme click vo farbe antracit vrátane potrebných doplnkov; okapový systém z farebného pozinku
dažďová voda	zvody vyvedené na terén, bez lapačov splavenín
izolácia strechy	striekaná izolácia

## F.VÝPLNE OTVOROV

---

okná a balkónové dvere	plastové SALAMANDER 76, izolačné trojsklo, 5 komorový systém, biele obojstranne, montáž na penu, rozširovacie profily.
------------------------	--

	Francúzske okno na terasu je na výber 2/3/4 dielne s krídlovým otváraním. HST portál alebo sklopno-posuvný systém je za príplatok.
vchodové	plastové SALAMANDER 76, izolačné trojsklo, 5 komorový systém, biele dvere obojstranne, montáž na penu, rozširovacie profily, dverová výplň ŠTANDARD
dvere do technickej miestnosti	plastové SALAMANDER 76, biele obojstranne, montáž na pásky, dverná výplň hladká rozširovacie profily
parapety	hliníkové exteriér, PVC interiér

## G.PODLAHY, VNÚTORNÉ OMIETKY, PODHLĎADY

---

izolácia	tepelná izolácia hr. 100 mm podlahovým polystyrénom EPS100S na 1.PP tepelná izolácia hr. 40 mm podlahovým polystyrénom EPS100S na 1.NP
poter	cementový poter hr. 50 - 60 mm
omietky	strojová sadrová
sadrokartón	v zmysle noriem klasický, sanitárny, požiarly montovaný na ocelovú konštrukciu
maľovanie	1 x penetrácia, 2 x biela maľba

## H.FASÁDA

---

fasádna omietka	zatieraná WEBER, zrno hr. 1,5 mm 1.NP biela, 2.NP omietka v imitácii dreva (zvolí dodávateľ stavby)
zateplenie	zatepľovacím systémom polystyrén EPS70 o hr. 150 mm
balkón	zábradlie ocelovej konštrukcie so základnou a povrchovou farbou antracit

## I.ZDRAVOTECHNIKA

---

kanalizácia	rozvody kanalizácie z PVC rúr
vodovod	rozvody vody z PPR systému alt. z plasto-hliníkového potrubia, TUV bez cirkulácie

## J.VYKUROVANIE

---

rozvody	podlahové elektrické vykurovanie odporovými káblami uložené v poteroch so samostatnými termostatmi v jednotlivých miestnostiach
---------	---

## K.ELEKTROINŠTALÁCIA

---

rozvody	rozvody vrátane rozvádzača, krabíc pre zásuvky a vypínače
---------	---

vývody	1.01 vchod	1 x vývod pre osvetlenie, 1 x vypínač č. 6
	1.02 zádverie	1 x vývod pre osvetlenie, 1 x dvoj vypínač č. 5B, 1x vypínač č. 6
	1.03 WC	1 x vývod pre osvetlenie, 1 x vypínač č. 1
	1.04 obývacia izba	1 x vývod pre osvetlenie, 1 x vypínač č. 1, 2 x dvoj zásuvka, 2 x zásuvka, 1 x TV, 1 x internet
	1.05 kuchyňa	2 x vývod pre osvetlenie, 2 x vypínač č. 1, 1 x zásuvka pre umývačku riadu, 1 x zásuvka pre elektrickú rúru, 1 x zásuvka pre digestor, 1 x zásuvka pre chladničku, 1 x vývod pre varnú dosku 400V, 4 x jedno zásuvka
	1.06 TM	1 x vývod pre osvetlenie, 2 x vypínač č. 6, 2 x zásuvka, 1 x sporákový vypínač, 1 x vývod na kotol, 1 x zásuvka na bojler, 1 x zásuvka na pračku
	1.07 schodisko	1 x vývod pre osvetlenie, 1 x vypínač č. 6
	2.01 chodba	1 x vývod pre osvetlenie, 1 x vypínač č. 6, 1 x zásuvka
	2.02 kúpeľňa	2 x vývod pre osvetlenie, 2 x vypínač č. 1, 1 x zásuvka s krytím IP44, 1 x zásuvka na pračku
	2.03 izba	1 x vývod pre osvetlenie, 1 x vypínač č. 1, 3 x zásuvka, 1 x internet, 1 x dvoj zásuvka
	2.04 izba	1 x vývod pre osvetlenie, 1 x vypínač č. 1, 3 x zásuvka, 1 x TV, 1 x internet, 2 x dvoj zásuvka
	2.05 izba	1 x vývod pre osvetlenie, 1 x vypínač č. 1, 3 x zásuvka, 1 x TV, 1 x internet, 2 x dvoj zásuvka
	2.06 balkón	1 x vývod pre osvetlenie, 1 x vypínač č. 1, 1 x zásuvka
	terasa	3 x vývod pre osvetlenie, 1 x vypínač č. 1, 2 x zásuvka s krytím IP44

zásuvky a vypínače                      LEGRAND Niloe

bleskozvod

revízna správa

## HOLODOM ŠTANDARD (NAVIAC OPROTI EKO)

terasa                                      24,90m<sup>2</sup> ako súčasť základovej dosky bez poteru

závetrie                                   2,48m<sup>2</sup> ako súčasť základovej dosky bez poteru

komínové teleso                      príprava pre komínový systém, v mieste umiestnenia komína spevnená základová doska, komínové teleso SCHIEDEL, revízna správa

okná a balkónové dvere	plastové <u>SALAMANDER 82</u> , izolačné trojsklo, <u>6 komorový</u> systém, biele obojstranne, montáž <u>na pásy</u> , rozširovacie profily. Francúzske okno na terasu je na výber 2/3/4 dielne s krídlovým otváraním. HST portál alebo sklopno-posuvný systém je za príplatok.
vchodové dvere	plastové <u>SALAMANDER 82</u> , izolačné trojsklo, <u>6 komorový</u> systém, biele obojstranne, montáž <u>na pásy</u> , rozširovacie profily, dverová výplň ŠTANDARD
dvere do technickej miestnosti	plastové <u>SALAMANDER 82</u> , biele obojstranne, montáž na pásy, dverná výplň hladká rozširovacie profily
vodovod	rozvody vody z PPR systému alt. z plasto-hliníkového potrubia, <u>TÚV s cirkuláciou</u>
rozvody	teplovodné podlahové vykurovanie z plasto-hliníkového potrubia
bojler	elektrický bojler
zdroj tepla za príplatok	plynový alebo elektrický kotol, tepelné čerpadlo
zásuvky a vypínače	LEGRAND Valena Life

## HOLODOM **NADŠTANDARD** (NAVIAC OPROTI **ŠTANDARD**)

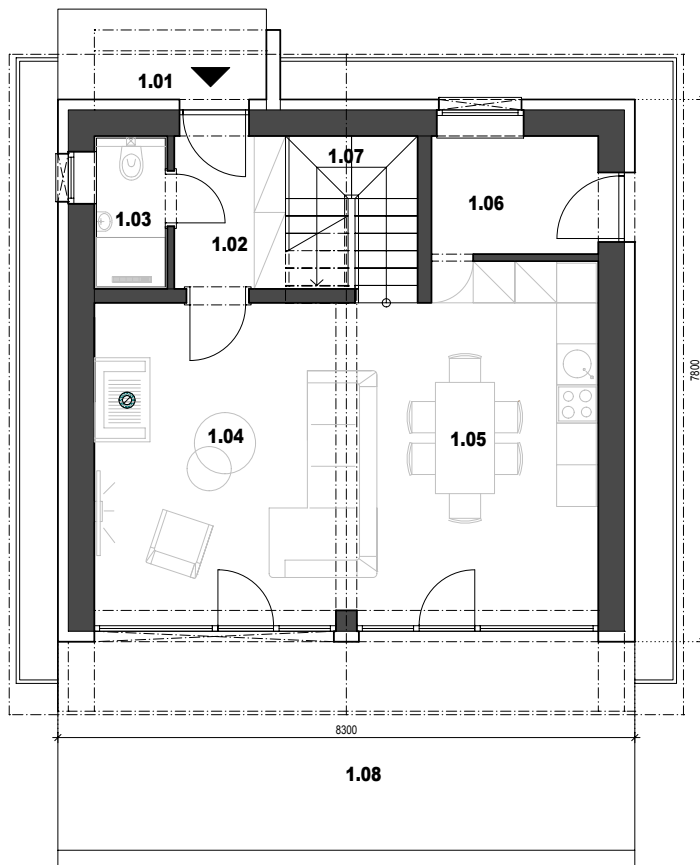
terasa	24,90m <sup>2</sup> ako súčasť základovej dosky <u>bez poteru</u>
závetrie	2,48m <sup>2</sup> ako súčasť základovej dosky <u>bez poteru</u>
okná a balkónové dvere	plastové <u>SALAMANDER 92</u> , izolačné trojsklo, <u>6 komorový</u> systém, biele obojstranne, montáž <u>na pásy</u> , rozširovacie profily. Francúzske okno na terasu je na výber 2/3/4 dielne s krídlovým otváraním. HST portál alebo sklopno-posuvný systém je za príplatok.
vchodové dvere	plastové <u>SALAMANDER 92</u> , izolačné trojsklo, <u>6 komorový</u> systém, biele obojstranne, montáž <u>na pásy</u> , rozširovacie profily, dverová výplň ŠTANDARD
dvere do technickej miestnosti	plastové <u>SALAMANDER 92</u> , biele obojstranne, montáž na pásy, dverná výplň hladká rozširovacie profily
zdroj tepla	plynový alebo elektrický kotol; za príplatok tepelné čerpadlo
príprava pre fotovoltaiku	
rekuperácia	lokálna rekuperácia v izbách 1.04, 2.03, 2.04, 2.05
exteriérové žalúzie	profil Z-90, ovládanie na vypínač v izbách 1.03, 1.04, 1.05, 1.06; za príplatok diaľkové ovládanie

# DOM NEOBSAHUJE

pozemok pre výstavbu rodinného domu  
oplotenie staveniska, stráženie stavby  
okapový chodník okolo domu  
schody pri vstupe do rodinného domu a na terasu  
obklady v kuchyni  
svietidlá a ich montáž  
rolety, int. žalúzie, sieťky proti hmyzu  
garážová brána  
interiérové dvere a zárubne  
laminátové podlahy

žumpu alebo ČOV  
terénne úpravy okolo domu  
prípojku elektriky, vody, kanalizácie, plynu  
krb, krbové kachle  
kuchynská linka  
doplňky do kúpeľne a WC  
alarm, klimatizácia, rekuperácia (podľa štandardu)  
fasádny ozdobný obklad kameň / drevo / marmolit  
zriaďovacie predmety v kúpeľni a WC  
dlažby, obklady a sanitu

## PÔDORYS 1.NP

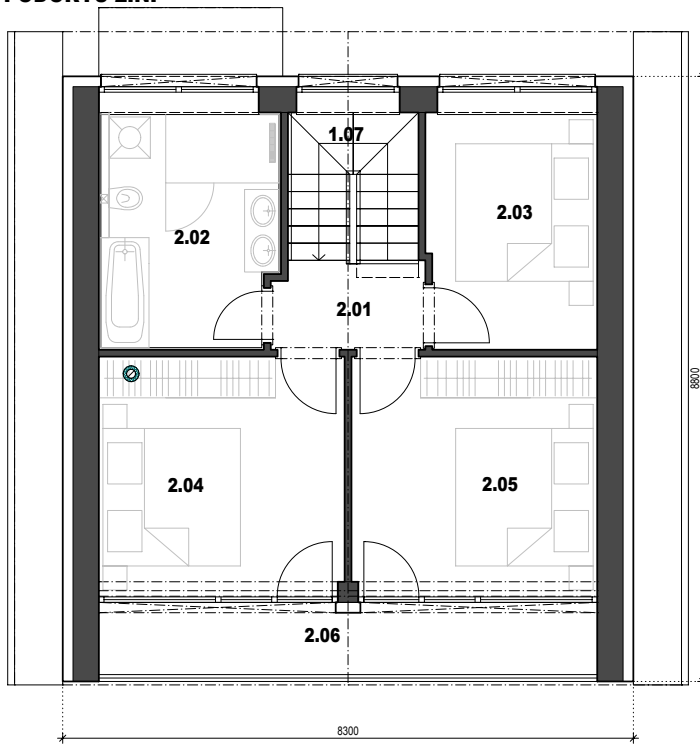


### LEGENDA MIESTNOSTÍ :

Č.M.	ÚČEL MIESTNOSTI	m <sup>2</sup>
1.01	ZÁVETRIE	2,48
1.02	ZÁDVERIE	3,52
1.03	WC	2,31
1.04	OBYVACIA IZBA	16,70
1.05	KUCHYŇA + JEDAĽEN	16,82
1.06	TECHNICKÁ MIESTNOSŤ	4,08
1.07	SCHODISKO	4,09
1.08	TERASA	24,90

spolu plocha zastavaná 73,00 m<sup>2</sup>  
spolu pl. užitočná 1.NP 74,90 m<sup>2</sup>  
spolu pl. bez terasy a závetria 47,52 m<sup>2</sup>

## PÔDORYS 2.NP



### LEGENDA MIESTNOSTÍ :

Č.M.	ÚČEL MIESTNOSTI	m <sup>2</sup>
2.01	CHODBA	2,85
2.02	KUPEĽNÁ + WC	8,87
2.03	IZBA	8,49
2.04	IZBA	11,71
2.05	IZBA	11,71
2.06	BALKÓN	7,25

spolu plocha zastavaná 73,00 m<sup>2</sup>

spolu pl. užívateľská 2.NP 50,88 m<sup>2</sup>

spolu pl. bez balkóna 43,63 m<sup>2</sup>