

Typ domu: RD5 150,00m ² zastavaná plocha 107,14m ² užitková plocha 11,45m ² terasa	Cena: EKO 133.900,00€ s DPH ŠTANDARD 142.350,00€ s DPH NADŠTANDARD 157.350,00€ s DPH
--	---

OBSAH MUROVANÉHO DOMU DOM NA KLÚČ EKO

A.DOKUMENTÁCIA A SLUŽBY V CENE DOMU:

- kompletná dokumentácia k územnému konaniu a stavebnému povoleniu
- geodetické práce autorizovaným geodetom
- pomoc pri možnostiach financovania výstavby rodinného domu
- stavebný dozor
- energetický certifikát
- kompletná dokumentácia ku kolaudácii stavby
- likvidácia stavebného odpadu

B.DOKUMENTÁCIA A SLUŽBY ZA PRÍPLATOK:

- vybavenie územného a stavebného povolenia (inžinierska činnosť)
- vypracovanie vizualizácií a štúdií exteriéru
- vypracovanie vizualizácií interiéru
- hydrogeologický posudok
- geologický prieskum

C.ZÁKLADY

základové pásy

základové pásy zo železobetónu v kombinácii s debniacimi tvárniciami v dvoch radoch o hrúbke 300mm (v prípade osadenia domu na rovine), montáž uzemnenia bleskozvodu, zhotovenie prestupov pre kanalizáciu, vodu, elektriku, spätný zásyp medzi základové pásy a jeho zhutnenie. Hĺbky a šírky pásov sa prispôbujú individuálne podľa svahovitosti terénu, respektíve výškopisu a polohopisu a skladby pôdy.
V prípade svahovitého terénu je cena základov nastavená individuálne.

základová doska	je základová doska z monolitického železobetónu hr. 150mm armovaná KARI sieťou 150x150x8mm, izolovaná STYRODUROM a nopovou fóliou. Akákoľvek zmena parametrov pri realizácii je za príplatok.
hydroizolácie	celoplošne natavená izolácia proti vode a zemnej vlhkosti asfaltovou penetráciou a natavením asfaltových hydroizolačných pásov (IPA)

D.ZVISLÉ KONŠTRUKCIE

obvodové murivo	z brúsenej tehly hr. 300mm, spájané penou
nosné murivo	z brúsenej tehly hr. 250mm, spájané penou
priečky	z brúsenej tehly - inštalačné vnútorné priečky hr. 140mm a deliace hr.115mm, spájané penou
obvodový veniec	zhotovený systémom VELOX v. 250mm
preklady	okenné a nado dverné preklady sú z keramických prekladov a železobetónu od daného výrobcu

E.STRECHA

konštrukcia	tesársky krov impregnovaný proti škodcom, strešné laty a kontralaty 60/40 mm impregnované proti hubám, škodcom a drevokaznému hmyzu. Medzi krov a kontralaty je natiiahnutá kontaktná strešná fólia.
strešná krytina	strešné panely prime click vo farbe antracit vrátane potrebných doplnkov; okapový systém z farebného pozinku
daždová voda	zvody vyvedené na terén, bez lapačov splavenín

F.VÝPLNE OTVOROV

okná a balkónové dvere	plastové SALAMANDER 76, izolačné trojsklo, 5 komorový systém, biele obojstranne, montáž na penu, rozširovacie profily. Francúzske okno na terasu je na výber 2/3/4 dielne s krídlovým otváraním. HST portál alebo sklopno-posuvný systém je za príplatok.
vchodové dvere	plastové SALAMANDER 76, izolačné trojsklo, 5 komorový systém, biele obojstranne, montáž na penu, rozširovacie profily, dverová výplň ŠTANDARD
parapety	hliníkové exteriér, PVC interiér
interiérové dvere	dvere s obložkovými zárubňami v sume do 150,00€/ks s DPH

G.PODLAHY, VNÚTORNÉ OMIETKY, PODHLADY

izolácia podlahy	tepelná izolácia hr. 150 mm podlahovým polystyrénom EPS100S
poter	cementový poter hr. 50 - 60 mm

finálna úprava	keramická dlažba v sume do 12,00€/m ² s DPH (1.02 zádverie, 1.03 chodba, 1.12 špajza)
	laminátová podlaha o hr. 8 mm (podložka, podlaha, lišty, spojky) v sume do 10,00€/m ² s DPH (1.04 izba, 1.05 izba, 1.06 spálňa, 1.07 šatník, 1.10 obývacia izba, 1.11 kuchyňa)
omietky	strojová sadrová
izolácia stropu	dvojvrstvová tepelná izolácia hr. 2 x 200 mm alt. za príplatok - striekaná izolácia 300 mm
sadrokartón	v zmysle noriem klasický, sanitárny, požiarly montovaný na ocelovú konštrukciu
maľovanie	1 x penetrácia, 2 x biela malba

H.FASÁDA

zateplenie	obvodový plášť zateplovacím systémom polystyrén EPS70 o hr. 150 mm
fasádna omietka	zatieraná WEBER, zrno hr. 1,5 mm v základných odtieňoch

I.ZDRAVOTECHNIKA

kanalizácia	rozvody kanalizácie z PVC rúr
vodovod	rozvody vody z PPR systému alt. z plasto-hliníkového potrubia, TÚV bez cirkulácie

J.VYKUROVANIE

rozvody	podlahové elektrické vykurovanie odporovými káblami uložené v poteroch so samostatnými termostatmi v jednotlivých miestnostiach
---------	---

K.ELEKTROINŠTALÁCIA

rozvody		rozvody vrátane rozvádzača, krabíc pre zásuvky a vypínače
vývody	1.01 vchod	1 x vývod pre osvetlenie, 1 x vypínač č. 6
	1.02 zádverie	1 x vývod pre osvetlenie, 1 x dvoj vypínač č. 5B, 1x vypínač č. 6, 1 x sporákový vypínač, 1 x vývod na kotol
	1.03 chodba	1 x vývod pre osvetlenie, 2 x vypínač č. 6, 1 x zásuvka
	1.04 izba	1 x vývod pre osvetlenie, 1 x vypínač č. 1, 3 x zásuvka, 1 x internet, 1 x dvoj zásuvka
	1.05 izba	1 x vývod pre osvetlenie, 1 x vypínač č. 1, 3 x zásuvka, 1 x internet, 1 x dvoj zásuvka

1.06 spáľňa	1 x vývod pre osvetlenie, 1 x vypínač č. 1, 3 x zásuvka, 1 x TV, 1 x internet, 2 x dvoj zásuvka
1.07 šatník	1 x vývod pre osvetlenie, 1 x vypínač č. 1
1.08 WC	1 x vývod pre osvetlenie, 1 x vypínač č. 1
1.09 kúpeľňa	2 x vývod pre osvetlenie, 2 x vypínač č. 1, 1 x zásuvka s krytím IP44, 1 x zásuvka na bojler, 1 x zásuvka na pračku
1.10 obývací izba	1 x vývod pre osvetlenie, 1 x vypínač č. 1, 2 x dvoj zásuvka, 2 x zásuvka, 1 x TV, 1 x internet
1.11 kuchyňa	2 x vývod pre osvetlenie, 2 x vypínač č. 1, 1 x zásuvka pre umývačku riadu, 1 x zásuvka pre elektrickú rúru, 1 x zásuvka pre digestor, 1 x zásuvka pre chladničku, 1 x vývod pre varnú dosku 400V, 4 x jedno zásuvka
1.12 špajza	1 x vývod pre osvetlenie, 1 x vypínač č. 1
1.13 terasa	1 x vývod pre osvetlenie, 1 x vypínač č. 1, 1 x zásuvka s krytím IP44

zásuvky
a vypínače

LEGRAND Niloe

bleskozvod

revízna správa

L. 1.08 WC, 1.09 KÚPEĽŇA

v cene

program kúpeľňového štúdia do 1.500,00€ s DPH na jeden rodinný dom (obklad, dlažba, sanita, batérie, žľaby, kúpeľňový nábytok)

DOM NA KLÚČ **ŠTANDARD** (NAVIAC OPROTI EKO)

terasa	11,45m ² ako súčasť základovej dosky <u>bez poteru</u>
závetrie	1,65m ² ako súčasť základovej dosky <u>bez poteru</u>
komínové teleso	príprava pre komínový systém, v mieste umiestnenia komína spevnená základová doska, komínové teleso SCHIEDEL, revízna správa
okná a balkónové dvere	plastové <u>SALAMANDER 82</u> , izolačné trojsklo, <u>6 komorový</u> systém, biele obojstranne, montáž <u>na pásky</u> , rozširovacie profily. Francúzske okno na terasu je na výber 2/3/4 dielne s krídlovým otváraním. HST portál alebo sklopno-posuvný systém je za príplatok.
vchodové dvere	plastové <u>SALAMANDER 82</u> , izolačné trojsklo, <u>6 komorový</u> systém, biele obojstranne, montáž <u>na pásky</u> , rozširovacie profily, dverová výplň ŠTANDARD

interiérové dvere	dvere s obložkovými zárubňami v sume do <u>250,00€/ks s DPH</u>
finálna úprava	keramická dlažba v sume do <u>15,00€/m² s DPH</u> (1.02 zádverie, 1.03 chodba, 1.12 špajza) laminátová podlaha o hr. 8 mm (podložka, podlaha, lišty, spojky) v sume do <u>12,00€/m² s DPH</u> (1.04 izba, 1.05 izba, 1.06 spálňa, 1.07 šatník, 1.10 obývacia izba, 1.11 kuchyňa)
vodovod	rozvody vody z PPR systému alt. z plasto-hliníkového potrubia, <u>TÚV s cirkuláciou</u>
rozvody	teplovodné podlahové vykurovanie z plasto-hliníkového potrubia
bojler	elektrický bojler
zdroj tepla za príplatok	plynový alebo elektrický kotol, tepelné čerpadlo
zásuvky a vypínače	LEGRAND Valena Life
kúpeľňa, WC	program kúpeľňového štúdia do <u>1.800,00€ s DPH</u> na jeden rodinný dom (obklad, dlažba, sanita, batérie, žláby, kúpeľňový nábytok)

DOM NA KLÚČ **NADŠTANDARD** (NAVIAC OPROTI ŠTANDARD)

terasa	11,45m ² ako súčasť základovej dosky <u>vrátane poteru</u>
závetrie	1,65m ² ako súčasť základovej dosky <u>vrátane poteru</u>
okná a balkónové dvere	plastové <u>SALAMANDER 92</u> , izolačné trojsklo, <u>6 komorový</u> systém, biele obojstranne, montáž <u>na pásky</u> , rozširovacie profily. Francúzske okno na terasu je na výber 2/3/4 dielne s krídlovým otváraním. HST portál alebo sklopno-posuvný systém je za príplatok.
vchodové dvere	plastové <u>SALAMANDER 92</u> , izolačné trojsklo, <u>6 komorový</u> systém, biele obojstranne, montáž <u>na pásky</u> , rozširovacie profily, dverová výplň ŠTANDARD
interiérové dvere	dvere s obložkovými zárubňami v sume do <u>350,00€/ks s DPH</u>
finálna úprava	keramická dlažba v sume do <u>18,00€/m² s DPH</u> (1.02 zádverie, 1.03 chodba, 1.12 špajza) laminátová podlaha o hr. 8 mm (podložka, podlaha, lišty, spojky) v sume do <u>15,00€/m² s DPH</u> (1.04 izba, 1.05 izba, 1.06 spálňa, 1.07 šatník, 1.10 obývacia izba, 1.11 kuchyňa)
zdroj tepla	plynový alebo elektrický kotol; za príplatok tepelné čerpadlo
kúpeľňa, WC	program kúpeľňového štúdia do <u>2.000,00€ s DPH</u> na jeden rodinný dom (obklad, dlažba, sanita, batérie, žláby, kúpeľňový nábytok)
príprava pre fotovoltaiiku	

rekuperácia

lokálna rekuperácia v izbách 1.04, 1.05, 1.06, 1.10

exteriérové žalúzie

profil Z-90, ovládanie na vypínač; za príplatok diaľkové ovládanie

DOM NEOBSAHUJE

pozemok pre výstavbu rodinného domu

oplotenie staveniska, stráženie stavby

okapový chodník okolo domu

schody pri vstupe do rodinného domu a na terasu

obklady v kuchyni

svietidlá a ich montáž

rolety, int. žalúzie, sieťky proti hmyzu

garážová brána

žumpu alebo ČOV

terénne úpravy okolo domu

prípojku elektriky, vody, kanalizácie, plynu

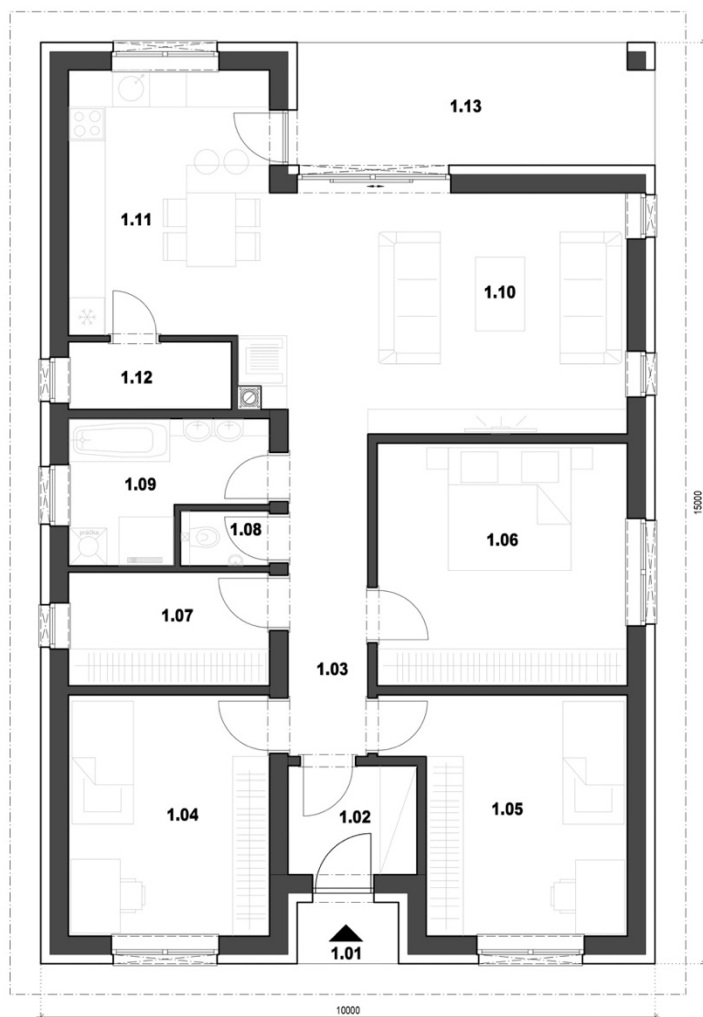
krb, krbové kachle

kuchynská linka

doplnky do kúpeľne a WC

alarm, klimatizácia, rekuperácia (podľa štandardu)

fasádny ozdobný obklad kameň / drevo / marmolit



LEGENDA MIESTNOSTÍ :

Č.M.	ÚČEL MIESTNOSTI	m ²
1.01	ZÁVETRIE	1,65
1.02	ZÁDVERIE	3,73
1.03	CHODBA	6,83
1.04	IZBA	12,85
1.05	IZBA	13,65
1.06	SPALNA	16,10
1.07	ŠATNIK	6,06
1.08	WC	1,31
1.09	KUPEĽNA	6,31
1.10	OBYVACIA IZBA	23,22
1.11	KUCHYŇA + JEDALEŇ	14,16
1.12	SPALIZA	2,92
1.13	TERASA	11,45

spolu plocha zastavaná 150,00 m²
spolu pl. užívateľská 120,24 m²
spolu pl. bez terasy, závetria 107,14 m²