

<p>Typ domu: RD4 127,57m² zastavaná plocha 178,87m² užitková plocha, 11,75m² terasa</p>	<p>Cena: EKO 132.550,00€ s DPH ŠTANDARD 139.300,00€ s DPH</p>
-----------------------------------------------------------------------------------------------------------------------------------------	--------------------------------------------------------------------------------------------

OBSAH MUROVANÉHO DOMU V PREVEDENÍ – HRUBÁ STAVBA **EKO**

A.DOKUMENTÁCIA A SLUŽBY **V CENE DOMU:**

- kompletná dokumentácia k územnému konaniu a stavebnému povoleniu
- geodetické práce autorizovaným geodetom
- pomoc pri možnostiach financovania výstavby rodinného domu
- stavebný dozor
- likvidácia stavebného odpadu

B.DOKUMENTÁCIA A SLUŽBY **ZA PRÍPLATOK:**

- vybavenie územného a stavebného povolenia (inžinierska činnosť)
- vypracovanie vizualizácií a štúdií exteriéru
- vypracovanie vizualizácií interiéru
- hydrogeologický posudok
- geologický prieskum

C.ZÁKLADY

- | | |
|-----------------|---------------------------------------------------------------------------------------------------------------------------------------------------------------------------------------------------------------------------------------------------------------------------------------------------------------------------------------------------------------------------------------------------------------------------------------------------------------------------------------|
| základové pásy | základové pásy zo železobetónu v kombinácii s debniacimi tvárniciami v dvoch radoch o hrúbke 300mm (v prípade osadenia domu na rovine), montáž uzemnenia bleskozvodu, zhotovenie prestupov pre kanalizáciu, vodu, elektriku, spätný zásyp medzi základové pásy a jeho zhutnenie. Hĺbky a šírky pásov sa prispôbujú individuálne podľa svahovitosti terénu, respektíve výškopisu a polohopisu a skladby pôdy.
V prípade svahovitého terénu je cena základov nastavená individuálne. |
| základová doska | je základová doska z monolitického železobetónu hr. 150mm armovaná KARI sieťou 150x150x8mm, izolovaná STYRODUROM a nopovou fóliou.
Akákoľvek zmena parametrov pri realizácii je za príplatok. |

hydroizolácie

celoplošne natavená izolácia proti vode a zemnej vlhkosti asfaltovou penetráciou a natavením asfaltových hydroizolačných pásov (IPA)

D.ZVISLÉ KONŠTRUKCIE

obvodové murivo	1.PP z DT hr. 300mm zalievané betónom 1.NP z brúsenej tehly hr. 300mm, spájané penou
nosné murivo	z brúsenej tehly hr. 250mm, spájané penou
priečky	z brúsenej tehly - inštalačné vnútorné priečky hr. 140mm a deliace hr.115mm, spájané penou
obvodový veniec	zhotovený systémom VELOX v. 250mm
preklady	okenné a nado dverné preklady sú z keramických prekladov a železobetónu od daného výrobcu
strop	strop z predpätého stropného systému resp. betónových prefabrikátov
schodisko	železobetón
obvodový stropný veniec	zhotovený systémom VELOX v. 250mm ako súčasť stropu
prievlaky	zhotovený systémom VELOX v. 250mm
veniec 2.NP	zhotovený systémom VELOX v. 250mm

E.STRECHA

konštrukcia	tesársky krov impregnovaný proti škodcom, strešné laty a kontralaty 60/40 mm impregnované proti hubám, škodcom a drevokaznému hmyzu. Medzi krov a kontralaty je natahnutá kontaktná strešná fólia.
strešná krytina	betónová škridla BRAMAC vrátane potrebných doplnkov, výber farieb: čierna, červená, hnedá; okapový systém z farebného pozinku
daždová voda	zvody vyvedené na terén, bez lapačov splavenín

HRUBÁ STAVBA **ŠTANDARD** (NAVIAC OPROTI **EKO**)

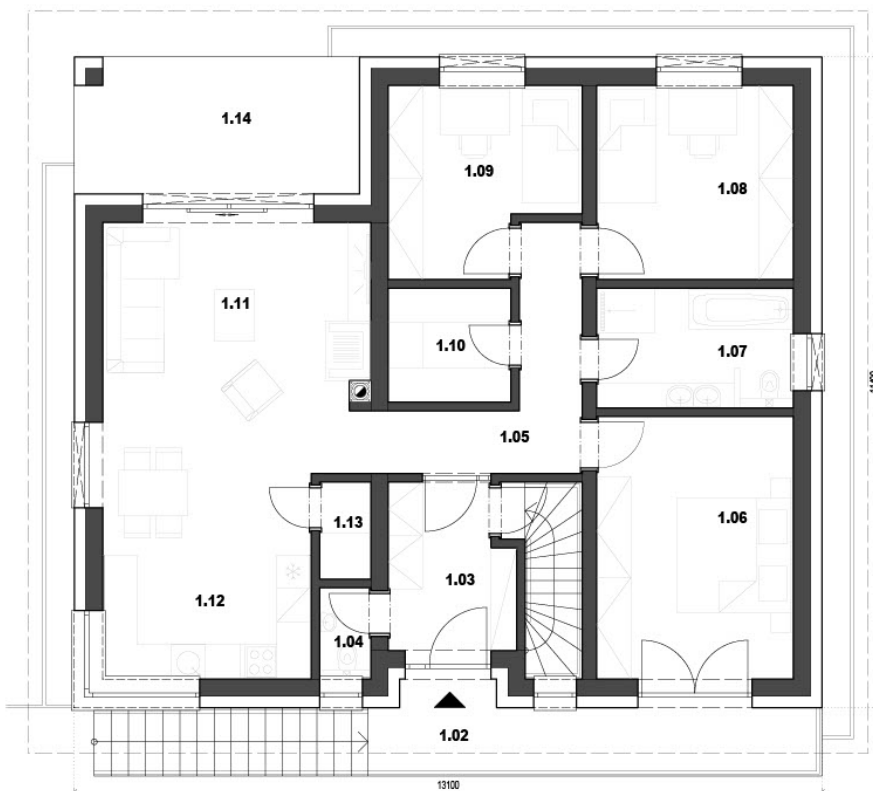
terasa	11,75m ² ako súčasť základovej dosky <u>bez poteru</u>
závetrie, schodisko	16,15m ² ako súčasť základovej dosky <u>bez poteru</u>
komínové teleso	príprava pre komínový systém, v mieste umiestnenia komína spevnená základová doska, komínové teleso SCHIEDEL, revízna správa

DOM NEOBSAHUJE

pozemok pre výstavbu rodinného domu
oplotenie staveniska, stráženie stavby
okapový chodník okolo domu
schody pri vstupe do rodinného domu a na terasu
obklady v kuchyni
svietidlá a ich montáž
rolety, int. žalúzie, sieťky proti hmyzu
garážová brána
interiérové dvere a zárubne
laminátové podlahy
zásobník TUV, kotol
výplne otvorov (okná, dvere)
podlahy
vnútorné omietky
vykurovanie
energetický certifikát

žumpu alebo ČOV
terénne úpravy okolo domu
prípojku elektriky, vody, kanalizácie, plynu
krb, krbové kachle
kuchynská linka
doplnky do kúpeľne a WC
alarm, klimatizácia, rekuperácia
fasádny ozdobný obklad kameň / drevo / marmolit
zriaďovacie predmety v kúpeľni a WC
dlažby, obklady a sanitu
bleskozvod
fasádna omietka a zateplenie domu
podhlády
elektroinštalácia
zdravotechnika – rozvody vody, odpadu
kúpeľňa, WC

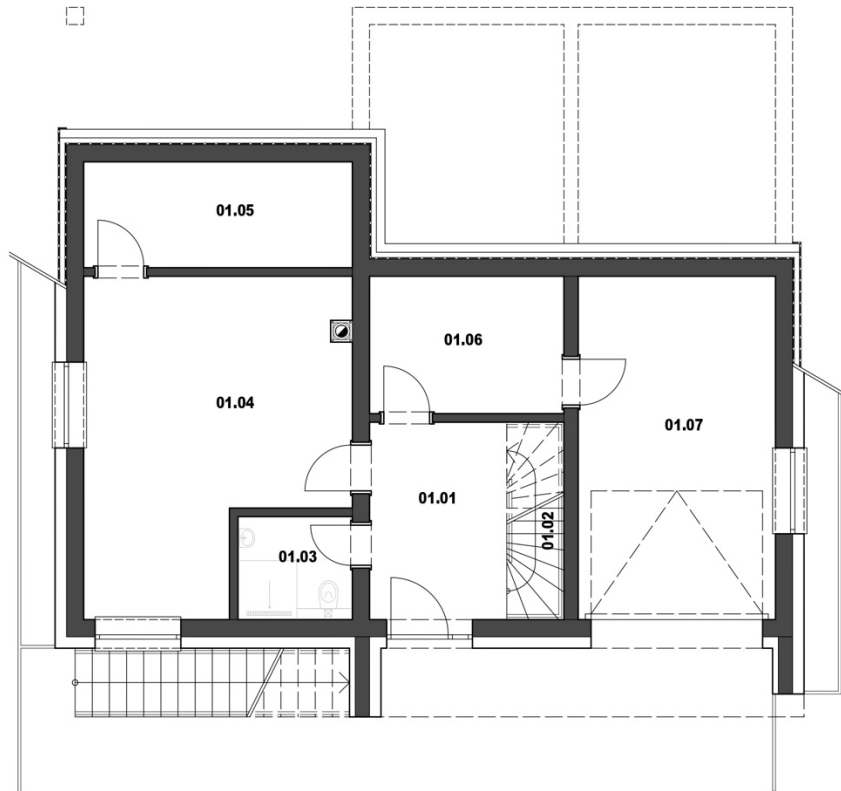
PÔDORYS 1.NP



LEGENDA MIESTNOSTÍ :

Č.M.	ÚČEL MIESTNOSTI	m ²
1.01	EXTERIEROVÉ SCHODISKO	8,78
1.02	TERASA ZAVETRIE	10,38
1.03	ZADVERIE	8,12
1.04	WC	1,44
1.05	CHODBA	7,70
1.06	SPALŇNA	15,87
1.07	KUPEĽNA S WC	7,24
1.08	IZBA	11,73
1.09	IZBA	10,12
1.10	SÁTNIK	4,50
1.11	OBÝVAJACIA IZBA	20,48
1.12	KUCHYŇA	13,14
1.13	ŠPAJZA	1,53
1.14	TERASA	11,75
spolu plocha		127,57 m ²
spolu pl. bez terás a ext. schodiska		88,67 m ²

PÔDORYS 1.PP



LEGENDA MIESTNOSTÍ :

Č.M.	ÚČEL MIESTNOSTI	m ²
01.01	ZÁDVERIE	10,73
01.02	SCHODISKO	3,45
01.03	KUPEĽNÁ S WC	3,60
01.04	DIELŇA	23,86
01.05	SKLAD	8,70
01.06	TECHNICKÁ MIESTNOSŤ	8,16
01.07	GARÁŽ	20,70
spolu podlažia		79,20 m ²