

Typ domu: RD4 127,57m ² zastavaná plocha 178,87m ² užitková plocha 11,75m ² terasa	Cena: EKO 213.180,00€ s DPH ŠTANDARD 225.100,00€ s DPH NADŠTANDARD 240.100,00€ s DPH
--	---

OBSAH MUROVANÉHO DOMU DOM NA KLÚČ EKO

A.DOKUMENTÁCIA A SLUŽBY V CENE DOMU:

- kompletná dokumentácia k územnému konaniu a stavebnému povoleniu
- geodetické práce autorizovaným geodetom
- pomoc pri možnostiach financovania výstavby rodinného domu
- stavebný dozor
- energetický certifikát
- kompletná dokumentácia ku kolaudácii stavby
- likvidácia stavebného odpadu

B.DOKUMENTÁCIA A SLUŽBY ZA PRÍPLATOK:

- vybavenie územného a stavebného povolenia (inžinierska činnosť)
- vypracovanie vizualizácií a štúdií exteriéru
- vypracovanie vizualizácií interiéru
- hydrogeologický posudok
- geologický prieskum

C.ZÁKLADY

základové pásy

základové pásy zo železobetónu v kombinácii s debniacimi tvárniciami v dvoch radoch o hrúbke 300mm (v prípade osadenia domu na rovine), montáž uzemnenia bleskozvodu, zhotovenie prestupov pre kanalizáciu, vodu, elektriku, spätný zásyp medzi základové pásy a jeho zhutnenie. Hĺbky a šírky pásov sa prispôbujú individuálne podľa svahovitosti terénu, respektíve výškopisu a polohopisu a skladby pôdy.
V prípade svahovitého terénu je cena základov nastavená individuálne.

základová doska	je základová doska z monolitického železobetónu hr. 150mm armovaná KARI sieťou 150x150x8mm, izolovaná STYRODUROM a nopovou fóliou. Akákoľvek zmena parametrov pri realizácii je za príplatok.
hydroizolácie	celoplošne natavená izolácia proti vode a zemnej vlhkosti asfaltovou penetráciou a natavením asfaltových hydroizolačných pásov (IPA)

D.ZVISLÉ KONŠTRUKCIE

obvodové murivo	1.PP z DT hr. 300mm zalievané betónom 1.NP z brúsenej tehly hr. 300mm, spájané penou
nosné murivo	z brúsenej tehly hr. 250mm, spájané penou
priečky	z brúsenej tehly - inštalačné vnútorné priečky hr. 140mm a deliace hr.115mm, spájané penou
obvodový veniec	zhotovený systémom VELOX v. 250mm
preklady	okenné a nado dverné preklady sú z keramických prekladov a železobetónu od daného výrobcu
strop	strop z predpätého stropného systému resp. betónových prefabrikátov
schodisko	železobetón
obvodový stropný veniec	zhotovený systémom VELOX v. 250mm ako súčasť stropu
prievlaky	zhotovený systémom VELOX v. 250mm
veniec 2.NP	zhotovený systémom VELOX v. 250mm

E.STRECHA

konštrukcia	tesársky krov impregnovaný proti škodcom, strešné laty a kontralaty 60/40 mm impregnované proti hubám, škodcom a drevokaznému hmyzu. Medzi krov a kontralaty je natiiahnutá kontaktná strešná fólia.
strešná krytina	betónová škridla BRAMAC vrátane potrebných doplnkov, výber farieb: čierna, červená, hnedá; okapový systém z farebného pozinku
dažďová voda	zvody vyvedené na terén, bez lapačov splavenín

F.VÝPLNE OTVOROV

okná a balkónové dvere	plastové SALAMANDER 76, izolačné trojsklo, 5 komorový systém, biele obojstranne, montáž na penu, rozširovacie profily. Francúzske okno na terasu je na výber 2/3/4 dielne s krídlovým otváraním. HST portál alebo sklopno-posuvný systém je za príplatok.
vchodové dvere	plastové SALAMANDER 76, izolačné trojsklo, 5 komorový systém, biele obojstranne, montáž na penu, rozširovacie profily, dverová výplň ŠTANDARD

parapety	hliníkové exteriér, PVC interiér
interiérové dvere	dvere s obložkovými zárubňami v sume do 150,00€/ks s DPH
sekčná garážová brána	

G. PODLAHY, VNÚTORNÉ OMIETKY, PODHLADY

izolácia	tepelná izolácia hr. 100 mm podlahovým polystyrénom EPS100S na 1.PP tepelná izolácia hr. 40 mm podlahovým polystyrénom EPS100S na 1.NP
poter	cementový poter hr. 50 - 60 mm
finálna úprava	1.PP keramická dlažba v sume do 12,00€/m ² s DPH vo všetkých miestnostiach 1.NP keramická dlažba v sume do 12,00€/m ² s DPH (1.03 zádverie, 1.13 špajza) laminátová podlaha o hr. 8 mm (podložka, podlaha, lišty, spojky) v sume do 10,00€/m ² s DPH (1.05 chodba, 1.06 spáľňa, 1.08 izba, 1.09 izba, 1.10 šatník, 1.11 obývacia izba, 1.12 kuchyňa)
omietky	strojová sadrová
izolácia stropu	dvojvrstvová tepelná izolácia hr. 2 x 200 mm alt. za príplatok - striekaná izolácia 300 mm
sadrokartón	v zmysle noriem klasický, sanitárny, požiarly montovaný na ocelovú konštrukciu
malovanie	1 x penetrácia, 2 x biela malba

H. FASÁDA

zateplenie	obvodový plášť zateplovacím systémom polystyrén EPS70 o hr. 150 mm
fasádna omietka	zatieraná WEBER, zrno hr. 1,5 mm v základných odtieňoch

I. ZDRAVOTECHNIKA

kanalizácia	rozvody kanalizácie z PVC rúr
vodovod	rozvody vody z PPR systému alt. z plasto-hliníkového potrubia, TÚV bez cirkulácie

J. VYKUROVANIE

rozvody	podlahové elektrické vykurovanie odporovými káblami uložené v poteroch so samostatnými termostatmi v jednotlivých miestnostiach
---------	---

K.ELEKTROINŠTALÁCIA

rozvody		rozvody vrátane rozvádzača, krabíc pre zásuvky a vypínače
1.NP vývody	1.01 schodisko	1 x vývod pre osvetlenie, 1 x vypínač č. 6
	1.02 vchod	1 x vývod pre osvetlenie, 1 x vypínač č. 6
	1.03 zádverie	1 x vývod pre osvetlenie, 1 x dvoj vypínač č. 5B, 1x vypínač č. 6
	1.04 WC	1 x vývod pre osvetlenie, 1 x vypínač č. 1
	1.05 chodba	1 x vývod pre osvetlenie, 2 x vypínač č. 6, 1 x zásuvka
	1.06 spálňa	1 x vývod pre osvetlenie, 1 x vypínač č. 1, 3 x zásuvka, 1 x TV, 1 x internet, 2 x dvoj zásuvka
	1.07 kúpeľňa	2 x vývod pre osvetlenie, 2 x vypínač č. 1, 1 x zásuvka s krytím IP44, 1 x zásuvka na pračku, 1 x zásuvka na radiátor
	1.08 izba č.1	1 x vývod pre osvetlenie, 1 x vypínač č. 1, 3 x zásuvka, 1 x internet, 1 x dvoj zásuvka
	1.09 izba č.2	1 x vývod pre osvetlenie, 1 x vypínač č. 1, 3 x zásuvka, 1 x internet, 1 x dvoj zásuvka
	1.10 šatník	1 x vývod pre osvetlenie, 1 x vypínač č. 1
	1.11 obývacia izba	1 x vývod pre osvetlenie, 1 x vypínač č. 1, 2 x dvoj zásuvka, 2 x zásuvka, 1 x TV, 1 x internet
	1.12 kuchyňa	2 x vývod pre osvetlenie, 2 x vypínač č. 1, 1 x zásuvka pre umývačku riadu, 1 x zásuvka pre elektrickú rúru, 1 x zásuvka pre digestor, 1 x zásuvka pre chladničku, 1 x vývod pre varnú dosku 400V, 4 x jedno zásuvka
	1.13 špajza	1 x vývod pre osvetlenie, 1 x vypínač č. 1
	1.14 terasa	1 x vývod pre osvetlenie, 1 x vypínač č. 1, 1 x zásuvka s krytím IP44
1.PP vývody	1.01 vchod	1 x vývod pre osvetlenie, 1 x vypínač č. 6
	1.02 schodisko	1 x vývod pre osvetlenie, 1 x vypínač č. 6
	1.03 s WC kúpeľňa	2 x vývod pre osvetlenie, 2 x vypínač č. 1, 1 x zásuvka s krytím IP44, 1 x zásuvka na pračku, 1 x zásuvka na radiátor
	1.04 dielňa	1 x vývod pre osvetlenie, 1 x vypínač č. 1, 1 x dvoj zásuvka
	1.05 sklad	1 x vývod pre osvetlenie, 1 x vypínač č. 1
	1.06 TM	1 x vývod pre osvetlenie, 2 x vypínač č. 6, 2 x zásuvka, 1 x sporákový vypínač, 1 x vývod na kotol, 1 x zásuvka na bojler, 1 x zásuvka na pračku

1.07 garáž	1 x vývod pre osvetlenie, 1 x vypínač č. 1, 3 x dvoj zásuvka
zásuvky a vypínače	LEGRAND Niloe
bleskozvod	
revízna správa	

L. 01.03 KÚPEĽŇA S WC, 1.04 WC, 1.07 KÚPEĽŇA S WC

v cene	program kúpeľňového štúdia do 1.500,00€ s DPH na jeden rodinný dom (obklad, dlažba, sanita, batérie, žláby, kúpeľňový nábytok)
--------	--

DOM NA KLÚČ **ŠTANDARD** (NAVIAC OPROTI EKO)

terasa	11,75m ² ako súčasť základovej dosky <u>bez poteru</u>
závetrie, schodisko	16,15m ² ako súčasť základovej dosky <u>bez poteru</u>
úložný priestor	v konštrukcii krovu cca 12m ²
komínové teleso	príprava pre komínový systém, v mieste umiestnenia komína spevnená základová doska, komínové teleso SCHIEDEL, revízna správa
okná a balkónové dvere	plastové <u>SALAMANDER 82</u> , izolačné trojsklo, <u>6 komorový</u> systém, biele obojstranne, montáž <u>na pásky</u> , rozširovacie profily. Francúzske okno na terasu je na výber 2/3/4 dielne s krídlovým otváraním. HST portál alebo sklopno-posuvný systém je za príplatok.
vchodové dvere	plastové <u>SALAMANDER 82</u> , izolačné trojsklo, <u>6 komorový</u> systém, biele obojstranne, montáž <u>na pásky</u> , rozširovacie profily, dverová výplň ŠTANDARD
interiérové dvere	dvere s obložkovými zárubňami v sume do <u>250,00€/ks s DPH</u>
finálna úprava	1.PP keramická dlažba v sume do <u>15,00€/m² s DPH</u> vo všetkých miestnostiach 1.NP keramická dlažba v sume do <u>15,00€/m² s DPH</u> (1.03 zádverie, 1.13 špajza) laminátová podlaha o hr. 8 mm (podložka, podlaha, lišty, spojky) v sume do <u>12,00€/m² s DPH</u> (1.05 chodba, 1.06 spálňa, 1.08 izba, 1.09 izba, 1.10 šatník, 1.11 obývací izba, 1.12 kuchyňa)
vodovod	rozvody vody z PPR systému alt. z plasto-hliníkového potrubia, <u>TÚV s cirkuláciou</u>
rozvody	teplovodné podlahové vykurovanie z plasto-hliníkového potrubia
bojler	elektrický bojler
zdroj tepla za príplatok	plynový alebo elektrický kotol, tepelné čerpadlo

zásuvky
a vypínače

LEGRAND Valena Life

kúpeľňa, WC

program kúpeľňového štúdia do 1.800,00€ s DPH na jeden rodinný dom (obklad, dlažba, sanita, batérie, žláby, kúpeľňový nábytok)

DOM NA KLÚČ **NADŠTANDARD** (NAVIAC OPROTI **ŠTANDARD**)

terasa	11,75m ² ako súčasť základovej dosky <u>vrátane poteru</u>
závetrie, schodisko	16,15m ² ako súčasť základovej dosky <u>vrátane poteru</u>
okná a balkónové dvere	plastové <u>SALAMANDER 92</u> , izolačné trojsklo, <u>6 komorový</u> systém, biele obojstranne, montáž <u>na pásky</u> , rozširovacie profily. Francúzske okno na terasu je na výber 2/3/4 dielne s krídlovým otváraním. HST portál alebo sklopno-posuvný systém je za príplatok.
vchodové dvere	plastové <u>SALAMANDER 92</u> , izolačné trojsklo, <u>6 komorový</u> systém, biele obojstranne, montáž <u>na pásky</u> , rozširovacie profily, dverová výplň ŠTANDARD
interiérové dvere	dvere s obložkovými zárubňami v sume do <u>350,00€/ks s DPH</u>
finálna úprava	1.PP keramická dlažba v sume do <u>18,00€/m² s DPH</u> vo všetkých miestnostiach 1.NP keramická dlažba v sume do <u>18,00€/m² s DPH</u> (1.03 zádverie, 1.13 špajza) laminátová podlaha o hr. 8 mm (podložka, podlaha, lišty, spojky) v sume do <u>15,00€/m² s DPH</u> (1.05 chodba, 1.06 spáľňa, 1.08 izba, 1.09 izba, 1.10 šatník, 1.11 obývacía izba, 1.12 kuchyňa)
zdroj tepla	plynový alebo elektrický kotol; za príplatok tepelné čerpadlo
kúpeľňa, WC	program kúpeľňového štúdia do <u>2.000,00€ s DPH</u> na jeden rodinný dom (obklad, dlažba, sanita, batérie, žláby, kúpeľňový nábytok)
príprava pre fotovoltaiku	
rekuperácia	lokálna rekuperácia v izbách 1.06, 1.08, 1.09, 1.11
exteriérové žalúzie	profil Z-90, ovládanie na vypínač; za príplatok diaľkové ovládanie

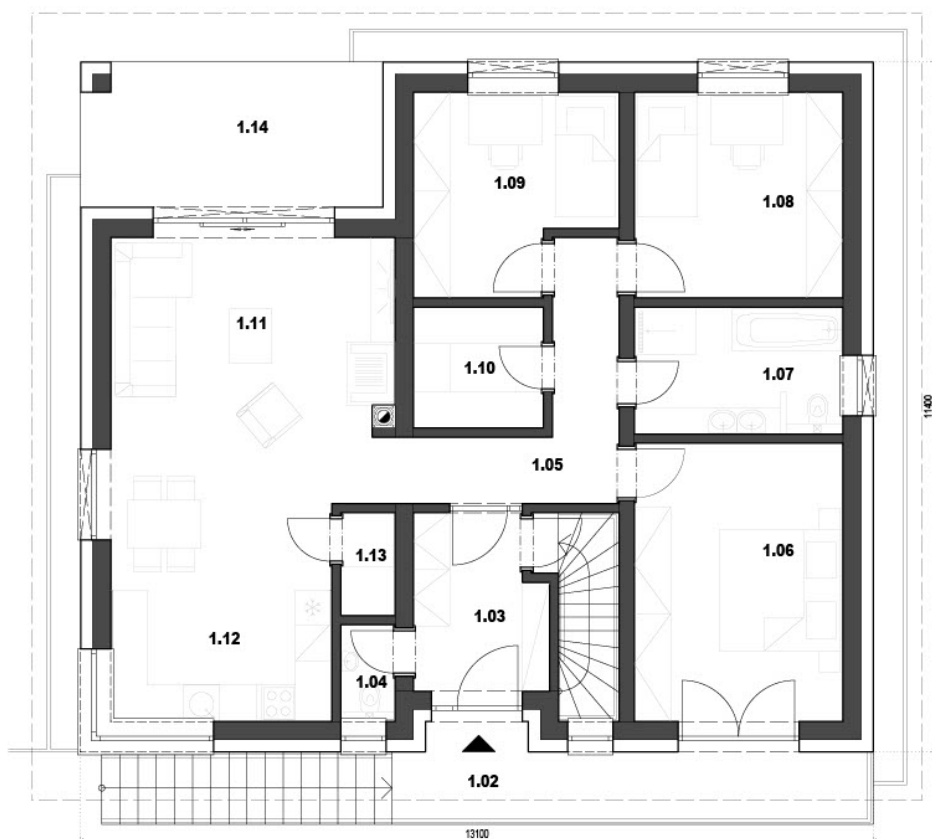
DOM NEOBSAHUJE

pozemok pre výstavbu rodinného domu	žumpu alebo ČOV
oplotenie staveniska, stráženie stavby	terénne úpravy okolo domu
okapový chodník okolo domu	prípojku elektriky, vody, kanalizácie, plynu
schody pri vstupe do rodinného domu a na terasu	krb, krbové kachle

obklady v kuchyni
 svietidlá a ich montáž
 rolety, int. žalúzie, sieťky proti hmyzu
 fasádny ozdobný obklad kameň / drevo / marmolit

kuchynská linka
 doplnky do kúpeľne a WC
 alarm, klimatizácia, rekuperácia (podľa štandardu)

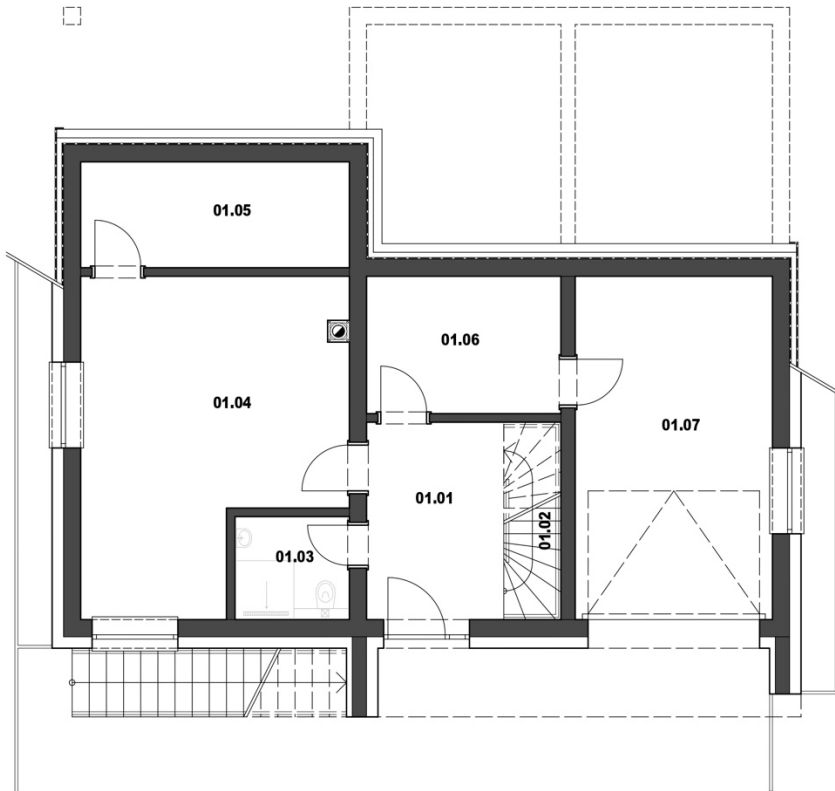
PÓDORYS 1.NP



LEGENDA MIESTNOSTÍ :

Č.M.	ÚČEL MIESTNOSTI	m ²
1.01	EXTERIEROVÉ SCHODISKO	5,78
1.02	TERASA/ZÁVĚTRIE	10,39
1.03	ZÁDVERIE	8,12
1.04	WC	1,44
1.05	CHOĎBA	7,70
1.06	SPÁĽŇA	15,87
1.07	KÚPEĽNÁ S WC	7,24
1.08	IZBA	11,73
1.09	IZBA	10,12
1.10	SÁTNIK	4,30
1.11	OBÝVACIA IZBA	20,48
1.12	KUCHYŇA	13,14
1.13	SPALŇA	1,53
1.14	TERASA	11,75
spolu plocha		127,57 m ²
spolu pl. bez terás a ext. schodiska		96,57 m ²

PÔDORYS 1.PP



LEGENDA MIESTNOSTÍ :

Č.M.	ÚČEL MIESTNOSTI	m ²
01.01	ZÁDVERIE	10,73
01.02	SCHODISKO	3,45
01.03	KUPEĽNA S WC	3,60
01.04	DIELŇA	23,86
01.05	SKLAD	8,70
01.06	TECHNICKÁ MIESTNOSŤ	8,16
01.07	GARÁŽ	20,70
spolu plocha		79,20 m ²