

<b>Typ domu:</b> RD3 104,62m <sup>2</sup> zastavaná plocha 79,36m <sup>2</sup> užitková plocha 18,81m <sup>2</sup> terasa	<b>Cena:</b> <b>EKO 99.800,00€</b> s DPH <b>ŠTANDARD 104.900,00€</b> s DPH <b>NADŠTANDARD 119.900,00€</b> s DPH
--	--

## OBSAH MUROVANÉHO DOMU DOM NA KLÚČ EKO

---

### A.DOKUMENTÁCIA A SLUŽBY V CENE DOMU:

---

- kompletná dokumentácia k územnému konaniu a stavebnému povoleniu
- geodetické práce autorizovaným geodetom
- pomoc pri možnostiach financovania výstavby rodinného domu
- stavebný dozor
- energetický certifikát
- kompletná dokumentácia ku kolaudácii stavby
- likvidácia stavebného odpadu

### B.DOKUMENTÁCIA A SLUŽBY ZA PRÍPLATOK:

---

- vybavenie územného a stavebného povolenia (inžinierska činnosť)
- vypracovanie vizualizácií a štúdií exteriéru
- vypracovanie vizualizácií interiéru
- hydrogeologický posudok
- geologický prieskum

### C.ZÁKLADY

---

#### základové pásy

základové pásy zo železobetónu v kombinácii s debniacimi tvárniciami v dvoch radoch o hrúbke 300mm (v prípade osadenia domu na rovine), montáž uzemnenia bleskozvodu, zhotovenie prestupov pre kanalizáciu, vodu, elektriku, spätný zásyp medzi základové pásy a jeho zhutnenie. Hĺbky a šírky pásov sa prispôbujú individuálne podľa svahovitosti terénu, respektíve výškopisu a polohopisu a skladby pôdy.  
V prípade svahovitého terénu je cena základov nastavená individuálne.

základová doska	je základová doska z monolitického železobetónu hr. 150mm armovaná KARI sieťou 150x150x8mm, izolovaná STYRODUROM a nopovou fóliou. Akákoľvek zmena parametrov pri realizácii je za príplatok.
hydroizolácie	celoplošne natavená izolácia proti vode a zemnej vlhkosti asfaltovou penetráciou a natavením asfaltových hydroizolačných pásov (IPA)

## D.ZVISLÉ KONŠTRUKCIE

---

obvodové murivo	z brúsenej tehly hr. 300mm, spájané penou
nosné murivo	z brúsenej tehly hr. 250mm, spájané penou
priečky	z brúsenej tehly - inštalačné vnútorné priečky hr. 140mm a deliace hr.115mm, spájané penou
obvodový veniec	zhotovený systémom VELOX v. 250mm
preklady	okenné a nado dverné preklady sú z keramických prekladov a železobetónu od daného výrobcu

## E.STRECHA

---

konštrukcia	tesársky krov impregnovaný proti škodcom, strešné laty a kontralaty 60/40 mm impregnované proti hubám, škodcom a drevokaznému hmyzu. Medzi krov a kontralaty je natiahnutá kontaktná strešná fólia.
strešná krytina	betónová škridla BRAMAC vrátane potrebných doplnkov, výber farieb: čierna, červená, hnedá; okapový systém z farebného pozinku
dažďová voda	zvody vyvedené na terén, bez lapačov splavenín

## F.VÝPLNE OTVOROV

---

okná a balkónové dvere	plastové SALAMANDER 76, izolačné trojsklo, 5 komorový systém, biele obojstranne, montáž na penu, rozširovacie profily. Francúzske okno na terasu je na výber 2/3/4 dielne s krídlovým otváraním. HST portál alebo sklopno-posuvný systém je za príplatok.
vchodové dvere	plastové SALAMANDER 76, izolačné trojsklo, 5 komorový systém, biele obojstranne, montáž na penu, rozširovacie profily, dverová výplň ŠTANDARD
parapety	hliníkové exteriér, PVC interiér
interiérové dvere	dvere s obložkovými zárubňami v sume do 150,00€/ks s DPH

## G.PODLAHY, VNÚTORNÉ OMIETKY, PODHLADY

---

izolácia podlahy	tepelná izolácia hr. 150 mm podlahovým polystyrénom EPS100S
poter	cementový poter hr. 50 - 60 mm

finálna úprava	keramická dlažba v sume do 12,00€/m <sup>2</sup> s DPH (1.01 zádverie, 1.02 chodba)  laminátová podlaha o hr. 8 mm (podložka, podlaha, lišty, spojky) v sume do 10,00€/m <sup>2</sup> s DPH (1.05 izba, 1.06 spálňa, 1.07 obývacia izba, kuchyňa)
omietky	strojová sadrová
izolácia stropu	dvojrstvová tepelná izolácia hr. 2 x 200 mm alt. za príplatok - striekaná izolácia 300 mm
sadrokartón	v zmysle noriem klasický, sanitárny, požiarly montovaný na oceľovú konštrukciu
malovanie	1 x penetrácia, 2 x biela malba

## H.FASÁDA

---

zateplenie	obvodový plášť zateplovacím systémom polystyrén EPS70 o hr. 150 mm
fasádna omietka	zatieraná WEBER, zrno hr. 1,5 mm v základných odtieňoch

## I.ZDRAVOTECHNIKA

---

kanalizácia	rozvody kanalizácie z PVC rúr
vodovod	rozvody vody z PPR systému alt. z plasto-hliníkového potrubia, TÚV bez cirkulácie

## J.VYKUROVANIE

---

rozvody	podlahové elektrické vykurovanie odporovými káblami uložené v poteroch so samostatnými termostatmi v jednotlivých miestnostiach
---------	---

## K.ELEKTROINŠTALÁCIA

---

rozvody		rozvody vrátane rozvádzača, krabíc pre zásuvky a vypínače
vývody	1.01 vchod	1 x vývod pre osvetlenie, 1 x vypínač č. 6
	1.02 zádverie	1 x vývod pre osvetlenie, 1 x dvoj vypínač č. 5B, 1x vypínač č. 6, 1 x sporákový vypínač, 1 x vývod na kotol
	1.03 chodba	1 x vývod pre osvetlenie, 2 x vypínač č. 6, 1 x zásuvka
	1.04 izba	1 x vývod pre osvetlenie, 1 x vypínač č. 1, 3 x zásuvka, 1 x internet, 1 x dvoj zásuvka
	1.05 WC	1 x vývod pre osvetlenie, 1 x vypínač č. 1
	1.06 kúpeľňa	2 x vývod pre osvetlenie, 2 x vypínač č. 1, 1 x zásuvka s krytím IP44, 1 x zásuvka na bojler, 1 x zásuvka na pračku

1.07 spáľňa	1 x vývod pre osvetlenie, 1 x vypínač č. 1, 3 x zásuvka, 1 x TV, 1 x internet, 2 x dvoj zásuvka
1.08 izba	1 x vývod pre osvetlenie, 1 x vypínač č. 1, 3 x zásuvka, 1 x internet, 1 x dvoj zásuvka
1.09 kuchyňa	2 x vývod pre osvetlenie, 2 x vypínač č. 1, 1 x zásuvka pre umývačku riadu, 1 x zásuvka pre elektrickú rúru, 1 x zásuvka pre digestor, 1 x zásuvka pre chladničku, 1 x vývod pre varnú dosku 400V, 4 x jedno zásuvka
1.10 obývacia izba	1 x vývod pre osvetlenie, 1 x vypínač č. 1, 2 x dvoj zásuvka, 2 x zásuvka, 1 x TV, 1 x internet
1.11 terasa	1 x vývod pre osvetlenie, 1 x vypínač č. 1, 1 x zásuvka s krytím IP44

zásuvky  
a vypínače

LEGRAND Niloe

bleskozvod

revízna správa

## L.KÚPEĽŇA, WC 1.05, 1.06

v cene

program kúpeľňového štúdia do 1.500,00€ s DPH na jeden rodinný dom (obklad, dlažba, sanita, batérie, žláby, kúpeľňový nábytok)

## DOM NA KLÚČ ŠTANDARD (NAVIAC OPROTI EKO)

terasa	12,00m <sup>2</sup> ako súčasť základovej dosky <u>bez poteru</u>
závetrie	2,00m <sup>2</sup> ako súčasť základovej dosky <u>bez poteru</u>
úložný priestor	v konštrukcii krovu cca 12m <sup>2</sup>
komínové teleso	príprava pre komínový systém, v mieste umiestnenia komína spevnená základová doska, komínové teleso SCHIEDEL, revízna správa
okná a balkónové dvere	plastové <u>SALAMANDER 82</u> , izolačné trojsklo, <u>6 komorový</u> systém, biele obojstranne, montáž <u>na pásky</u> , rozširovacie profily. Francúzske okno na terasu je na výber 2/3/4 dielne s krídlovým otváraním. HST portál alebo sklopno-posuvný systém je za príplatok.
vchodové dvere	plastové <u>SALAMANDER 82</u> , izolačné trojsklo, <u>6 komorový</u> systém, biele obojstranne, montáž <u>na pásky</u> , rozširovacie profily, dverová výplň ŠTANDARD
interiérové dvere	dvere s obložkovými zárubňami v sume do <u>250,00€/ks s DPH</u>
finálna úprava	keramická dlažba v sume do <u>15,00€/m<sup>2</sup> s DPH</u> (1.01 zádverie, 1.02 chodba)

	laminátová podlaha o hr. 8 mm (podložka, podlaha, lišty, spojky) v sume do <u>12,00€/m<sup>2</sup> s DPH</u> (1.05 izba, 1.06 spáľňa, 1.07 obývacia izba, kuchyňa)
vodovod	rozvody vody z PPR systému alt. z plasto-hliníkového potrubia, <u>TÚV s cirkuláciou</u>
rozvody	teplovodné podlahové vykurovanie z plasto-hliníkového potrubia
bojler	elektrický bojler
zdroj tepla za príplatok	plynový alebo elektrický kotol, tepelné čerpadlo
zásuvky a vypínače	LEGRAND Valena Life
kúpeľňa, WC	program kúpeľňového štúdia do <u>1.800,00€ s DPH</u> na jeden rodinný dom (obklad, dlažba, sanita, batérie, žľaby, kúpeľňový nábytok)

## DOM NA KLÚČ **NADŠTANDARD** (NAVIAC OPROTI ŠTANDARD)

terasa	12,00m <sup>2</sup> ako súčasť základovej dosky <u>vrátane poteru</u>
závetrie	2,00m <sup>2</sup> ako súčasť základovej dosky <u>vrátane poteru</u>
okná a balkónové dvere	plastové <u>SALAMANDER 92</u> , izolačné trojsklo, <u>6 komorový</u> systém, biele obojstranne, montáž <u>na pásky</u> , rozširovacie profily. Francúzske okno na terasu je na výber 2/3/4 dielne s krídlovým otváraním. HST portál alebo sklopno-posuvný systém je za príplatok.
vchodové dvere	plastové <u>SALAMANDER 92</u> , izolačné trojsklo, <u>6 komorový</u> systém, biele obojstranne, montáž <u>na pásky</u> , rozširovacie profily, dverová výplň ŠTANDARD
interiérové dvere	dvere s obložkovými zárubňami v sume do <u>350,00€/ks s DPH</u>
finálna úprava	keramická dlažba v sume do <u>18,00€/m<sup>2</sup> s DPH</u> (1.01 zádverie, 1.02 chodba)  laminátová podlaha o hr. 8 mm (podložka, podlaha, lišty, spojky) v sume do <u>15,00€/m<sup>2</sup> s DPH</u> (1.05 izba, 1.06 spáľňa, 1.07 obývacia izba, kuchyňa)
zdroj tepla	plynový alebo elektrický kotol; za príplatok tepelné čerpadlo
kúpeľňa, WC	program kúpeľňového štúdia do <u>2.000,00€ s DPH</u> na jeden rodinný dom (obklad, dlažba, sanita, batérie, žľaby, kúpeľňový nábytok)
príprava pre fotovoltaiku	
rekuperácia	lokálna rekuperácia v izbách 1.04, 1.07, 1.08, 1.10
exteriérové žalúzie	profil Z-90, ovládanie na vypínač; za príplatok diaľkové ovládanie

## DOM NEOBSAHUJE

---

pozemok pre výstavbu rodinného domu

oplotenie staveniska, stráženie stavby

okapový chodník okolo domu

schody pri vstupe do rodinného domu a na terasu

obklady v kuchyni

svietidlá a ich montáž

rolety, int. žalúzie, sieťky proti hmyzu

garážová brána

žumpu alebo ČOV

terénne úpravy okolo domu

prípojku elektriky, vody, kanalizácie, plynu

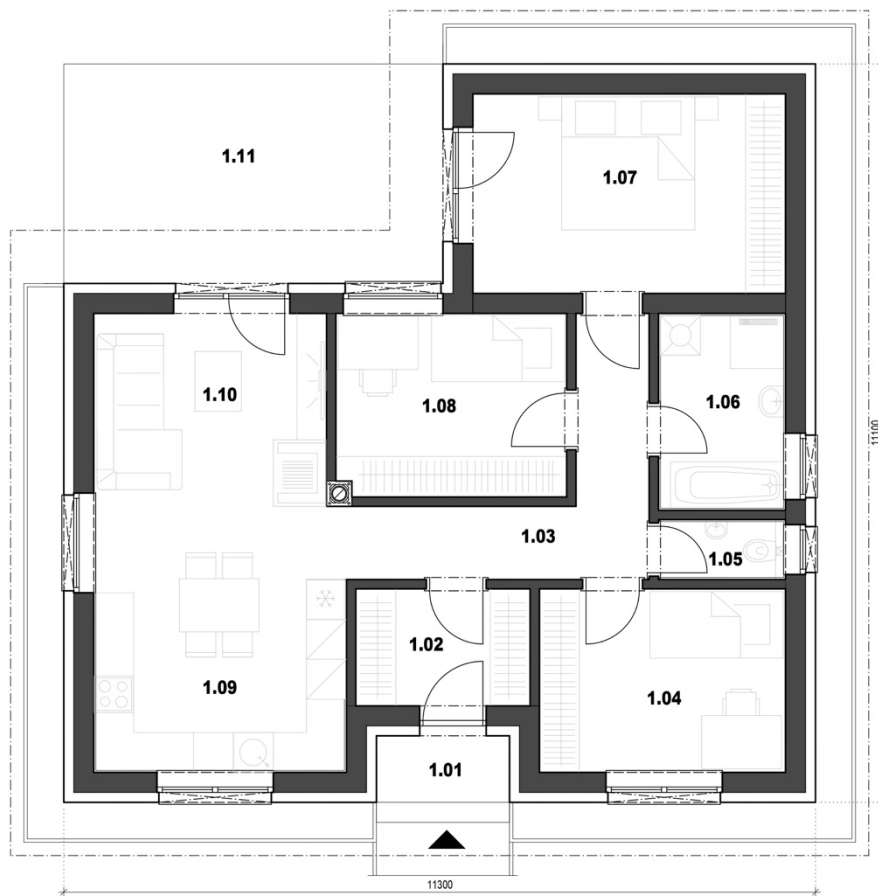
krb, krbové kachle

kuchynská linka

doplňky do kúpeľne a WC

alarm, klimatizácia, rekuperácia (podľa štandardu)

fasádny ozdobný obklad kameň / drevo / marmolit



**LEGENDA MIESTNOSTÍ :**

Č.M.	ÚČEL MIESTNOSTI	m <sup>2</sup>
1.01	ZÁVETRIE	2,00
1.02	ZÁDVERIE	4,61
1.03	CHODBA	8,53
1.04	IZBA	10,21
1.05	WC	1,72
1.06	KUPEĽNÁ	5,65
1.07	SPÁĽNÁ	14,10
1.08	IZBA	9,52
1.09	KUCHYŇA + JEDÁLEŇ	11,02
1.10	OBÝVACIA IZBA	14,00
1.11	TERASA	18,81

spolu plocha zastavaná 104,62 m<sup>2</sup>

spolu pl. úžitková 100,17 m<sup>2</sup>

spolu pl. bez terasy, závetria 79,36 m<sup>2</sup>