

<b>Typ domu:</b> RD2 92,74m <sup>2</sup> zastavaná plocha 70,55m <sup>2</sup> užitková plocha 12,00m <sup>2</sup> terasa	<b>Cena:</b> <b>EKO 52.950,00€</b> s DPH <b>ŠTANDARD 55.700,00€</b> s DPH
---	---

## OBSAH MUROVANÉHO DOMU V PREVEDENÍ – HRUBÁ STAVBA **EKO**

### A.DOKUMENTÁCIA A SLUŽBY **V CENE DOMU:**

kompletná dokumentácia k územnému konaniu a stavebnému povoleniu

geodetické práce autorizovaným geodetom

pomoc pri možnostiach financovania výstavby rodinného domu

stavebný dozor

likvidácia stavebného odpadu

### B.DOKUMENTÁCIA A SLUŽBY **ZA PRÍPLATOK:**

vybavenie územného a stavebného povolenia (inžinierska činnosť)

vypracovanie vizualizácií a štúdií exteriéru

vypracovanie vizualizácií interiéru

hydrogeologický posudok

geologický prieskum

### C.ZÁKLADY

základové pásy

základové pásy zo železobetónu v kombinácii s debniacimi tvárniciami v dvoch radoch o hrúbke 300mm (v prípade osadenia domu na rovine), montáž uzemnenia bleskozvodu, zhotovenie prestupov pre kanalizáciu, vodu, elektriku, spätný zásyp medzi základové pásy a jeho zhutnenie. Hĺbky a šírky pásov sa prispôbujú individuálne podľa svahovitosti terénu, respektíve výškopisu a polohopisu a skladby pôdy.

V prípade svahovitého terénu je cena základov nastavená individuálne.

základová doska

je základová doska z monolitického železobetónu hr. 150mm armovaná KARI sieťou 150x150x8mm, izolovaná STYRODUROM a nopovou fóliou.

Akákolvek zmena parametrov pri realizácii je za príplatok.

hydroizolácie

celoplošne natavená izolácia proti vode a zemnej vlhkosti asfaltovou penetráciou a natavením asfaltových hydroizolačných pásov (IPA)

## D.ZVISLÉ KONŠTRUKCIE

---

obvodové murivo	z brúsenej tehly hr. 300mm, spájané penou
nosné murivo	z brúsenej tehly hr. 250mm, spájané penou
priečky	z brúsenej tehly - inštalačné vnútorné priečky hr. 140mm a deliace hr.115mm, spájané penou
obvodový veniec	zhotovený systémom VELOX v. 250mm
preklady	okenné a nado dverné preklady sú z keramických prekladov a železobetónu od daného výrobcu

## E.STRECHA

---

konštrukcia	tesársky krov impregnovaný proti škodcom, strešné laty a kontralaty 60/40 mm impregnované proti hubám, škodcom a drevokaznému hmyzu. Medzi krov a kontralaty je natiahnutá kontaktná strešná fólia.
strešná krytina	betónová škridla BRAMAC vrátane potrebných doplnkov, výber farieb: čierna, červená, hnedá; okapový systém z farebného pozinku
daždová voda	zvody vyvedené na terén, bez lapačov splavenín

## HRUBÁ STAVBA **ŠTANDARD** (NAVIAC OPROTI EKO)

---

terasa	12,00m <sup>2</sup> ako súčasť základovej dosky <u>bez poteru</u>
závetrie	0,78m <sup>2</sup> ako súčasť základovej dosky <u>bez poteru</u>
komínové teleso	príprava pre komínový systém, v mieste umiestnenia komína spevnená základová doska, komínové teleso SCHIEDEL, revízná správa

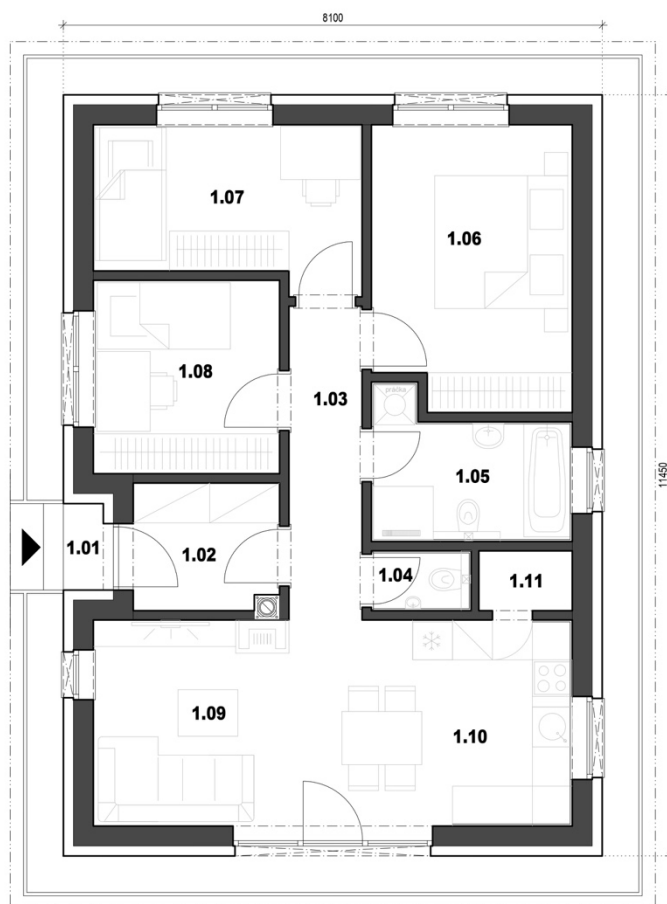
## DOM NEOBSAHUJE

---

pozemok pre výstavbu rodinného domu	žumpu alebo ČOV
oplotenie staveniska, stráženie stavby	terénne úpravy okolo domu
okapový chodník okolo domu	prípojku elektriky, vody, kanalizácie, plynu
schody pri vstupe do rodinného domu a na terasu	krb, krbové kachle
obklady v kuchyni	kuchynská linka
svietidlá a ich montáž	doplňky do kúpeľne a WC
rolety, int. žalúzie, sieťky proti hmyzu	alarm, klimatizácia, rekuperácia
garážová brána	fasádny ozdobný obklad kameň / drevo / marmolit

interiérové dvere a zárubne  
 laminátové podlahy  
 zásobník TÚV, kotol  
 výplne otvorov (okná, dvere)  
 podlahy  
 vnútorné omietky  
 vykurovanie  
 energetický certifikát

zriaďovacie predmety v kúpeľni a WC  
 dlažby, obklady a sanitu  
 bleskozvod  
 fasádna omietka a zateplenie domu  
 podhlády  
 elektroinštalácia  
 zdravotníka – rozvody vody, odpadu  
 kúpeľňa, WC



**LEGENDA MIESTNOSTÍ :**

Č. M.	ÚČEL MIESTNOSTI	m <sup>2</sup>
1.01	ZÁVETRIE	0,78
1.02	ZADVERIE	4,53
1.03	CHODBA	5,19
1.04	WC	1,35
1.05	KUPEĽŇA + WC	5,86
1.06	SPALŇA	12,57
1.07	IZBA	9,32
1.08	IZBA	8,15
1.09	OBÝVACIA IZBA	12,52
1.10	KUCHYŇA + JEDAĽŇ	9,80
1.11	SPAŽA	1,26

spolu plocha zastavaná 92,74 m<sup>2</sup>  
 spolu pl. úžitková 71,33 m<sup>2</sup>  
 spolu pl. bez terasy, závetria 70,55 m<sup>2</sup>