

<b>Typ domu:</b> RD18 178,75m <sup>2</sup> zastavaná plocha 103,23m <sup>2</sup> užitková plocha 43,48m <sup>2</sup> terasa	<b>Cena:</b> <b>EKO 118.700,00€</b> s DPH <b>ŠTANDARD 136.700,00€</b> s DPH <b>NADŠTANDARD 148.700,00€</b> s DPH
--	---

## OBSAH MUROVANÉHO DOMU V PREVEDENÍ – HOLODOM EKO

### A.DOKUMENTÁCIA A SLUŽBY V CENE DOMU:

- kompletná dokumentácia k územnému konaniu a stavebnému povoleniu
- geodetické práce autorizovaným geodetom
- pomoc pri možnostiach financovania výstavby rodinného domu
- stavebný dozor
- energetický certifikát
- kompletná dokumentácia ku kolaudácii stavby
- likvidácia stavebného odpadu

### B.DOKUMENTÁCIA A SLUŽBY ZA PRÍPLATOK:

- vybavenie územného a stavebného povolenia (inžinierska činnosť)
- vypracovanie vizualizácií a štúdií exteriéru
- vypracovanie vizualizácií interiéru
- hydrogeologický posudok
- geologický prieskum

### C.ZÁKLADY

#### základové pásy

základové pásy zo železobetónu v kombinácii s debniacimi tvárniciami v dvoch radoch o hrúbke 300mm (v prípade osadenia domu na rovine), montáž uzemnenia bleskozvodu, zhotovenie prestupov pre kanalizáciu, vodu, elektriku, spätný zásyp medzi základové pásy a jeho zhutnenie. Hĺbky a šírky pásov sa prispôbujú individuálne podľa svahovitosti terénu, respektíve výškopisu a polohopisu a skladby pôdy. V prípade svahovitého terénu je cena základov nastavená individuálne.

základová doska	je základová doska z monolitického železobetónu hr. 150mm armovaná KARI sieťou 150x150x8mm, izolovaná STYRODUROM a nopovou fóliou. Akákoľvek zmena parametrov pri realizácii je za príplatok.
hydroizolácie	celoplošne natavená izolácia proti vode a zemnej vlhkosti asfaltovou penetráciou a natavením asfaltových hydroizolačných pásov (IPA)

## D.ZVISLÉ KONŠTRUKCIE

---

obvodové murivo	z brúsenej tehly hr. 300mm, spájané penou
nosné murivo	z brúsenej tehly hr. 250mm, spájané penou
priečky	z brúsenej tehly - inštalačné vnútorné priečky hr. 140mm a deliace hr.115mm, spájané penou
obvodový veniec	zhotovený systémom VELOX v. 250mm
preklady	okenné a nado dverné preklady sú z keramických prekladov a železobetónu od daného výrobcu

## E.STRECHA

---

konštrukcia	tesársky krov impregnovaný proti škodcom, strešné laty a kontralaty 60/40 mm impregnované proti hubám, škodcom a drevokaznému hmyzu. Medzi krov a kontralaty je natiahnutá kontaktná strešná fólia.
strešná krytina	betónová škridla BRAMAC vrátane potrebných doplnkov, výber farieb: čierna, červená, hnedá; okapový systém z farebného pozinku
daždová voda	zvody vyvedené na terén, bez lapačov splavenín

## F.VÝPLNE OTVOROV

---

okná a balkónové dvere	plastové SALAMANDER 76, izolačné trojsklo, 5 komorový systém, biele obojstranne, montáž na penu, rozširovacie profily. Francúzske okno na terasu je na výber 2/3/4 dielne s krídlovým otváraním. HST portál alebo sklopno-posuvný systém je za príplatok.
vchodové	plastové SALAMANDER 76, izolačné trojsklo, 5 komorový systém, biele dvere obojstranne, montáž na penu, rozširovacie profily, dverová výplň ŠTANDARD
parapety	hliníkové exteriér, PVC interiér

## G.PODLAHY, VNÚTORNÉ OMIETKY, PODHLÁDY

---

izolácia podlahy	tepelná izolácia hr. 150 mm podlahovým polystyrénom EPS100S
------------------	---

poter	cementový poter hr. 50 - 60 mm
omietky	strojová sadrová
izolácia stropu	dvojvrstvová tepelná izolácia hr. 2 x 200 mm alt. za príplatok - striekaná izolácia 300 mm
sadrokartón	v zmysle noriem klasický, sanitárny, požiarny montovaný na ocelovú konštrukciu
maľovanie	1 x penetrácia, 2 x biela maľba

## H.FASÁDA

---

zateplenie	obvodový plášť zateplovacím systémom polystyrén EPS70 o hr. 150 mm
fasádna omietka	zatieraná WEBER, zrno hr. 1,5 mm v základných odtieňoch

## I.ZDRAVOTECHNIKA

---

kanalizácia	rozvody kanalizácie z PVC rúr
vodovod	rozvody vody z PPR systému alt. z plasto-hliníkového potrubia, TÚV bez cirkulácie

## J.VYKUROVANIE

---

rozvody	podlahové elektrické vykurovanie odporovými káblami uložené v poteroch so samostatnými termostatmi v jednotlivých miestnostiach
---------	---

## K.ELEKTROINŠTALÁCIA

---

rozvody		rozvody vrátane rozvádzača, krabíc pre zásuvky a vypínače
vývody	1.01 vchod	1 x vývod pre osvetlenie, 1 x vypínač č. 6
	1.02 zádverie	1 x vývod pre osvetlenie, 1 x dvoj vypínač č. 5B, 1x vypínač č. 6
	1.03 TM	1 x vývod pre osvetlenie, 2 x vypínač č. 6, 2 x zásuvka, 1 x sporákový vypínač, 1 x vývod na kotol, 1 x zásuvka na bojler, 1 x zásuvka na pračku
	1.04 WC	1 x vývod pre osvetlenie, 1 x vypínač č. 1
	1.05 chodba	1 x vývod pre osvetlenie, 2 x vypínač č. 6, 1 x zásuvka
	1.06 kúpeľňa	2 x vývod pre osvetlenie, 2 x vypínač č. 1, 1 x zásuvka s krytím IP44, 1 x zásuvka na pračku, 1 x zásuvka na radiátor
	1.07 izba č.1	1 x vývod pre osvetlenie, 1 x vypínač č. 1, 3 x zásuvka, 1 x internet, 1 x dvoj zásuvka

1.08 izba č.2	1 x vývod pre osvetlenie, 1 x vypínač č. 1, 3 x zásuvka, 1 x internet, 1 x dvoj zásuvka
1.09 spálňa	1 x vývod pre osvetlenie, 1 x vypínač č. 1, 3 x zásuvka, 1 x TV, 1 x internet, 2 x dvoj zásuvka
1.10 kuchyňa	2 x vývod pre osvetlenie, 2 x vypínač č. 1, 1 x zásuvka pre umývačku riadu, 1 x zásuvka pre elektrickú rúru, 1 x zásuvka pre digestor, 1 x zásuvka pre chladničku, 1 x vývod pre varnú dosku 400V, 4 x jedno zásuvka
1.11 špajza	1 x vývod pre osvetlenie, 1 x vypínač č. 1
1.12 obývacia izba	1 x vývod pre osvetlenie, 1 x vypínač č. 1, 2 x dvoj zásuvka, 2 x zásuvka, 1 x TV, 1 x internet
1.13 terasa	1 x vývod pre osvetlenie, 1 x vypínač č. 1, 1 x zásuvka s krytím IP44

zásuvky  
a vypínače

LEGRAND Niloe

bleskozvod

revízna správa

## HOLODOM ŠTANDARD (NAVIAC OPROTÍ EKO)

terasa	43,48m <sup>2</sup> ako súčasť základovej dosky <u>bez poteru</u>
závetrie	1,10m <sup>2</sup> ako súčasť základovej dosky <u>bez poteru</u>
úložný priestor	v konštrukcii krovu cca 12m <sup>2</sup>
komínové teleso	príprava pre komínový systém, v mieste umiestnenia komína spevnená základová doska, komínové teleso SCHIEDEL, revízna správa
okná a balkónové dvere	plastové <u>SALAMANDER 82</u> , izolačné trojsklo, <u>6 komorový</u> systém, biele obojstranne, montáž <u>na pásky</u> , rozširovacie profily. Francúzske okno na terasu je na výber 2/3/4 dielne s krídlovým otváraním. HST portál alebo sklopno-posuvný systém je za príplatok.
vchodové	plastové <u>SALAMANDER 82</u> , izolačné trojsklo, <u>6 komorový</u> systém, biele dvere obojstranne, montáž <u>na pásky</u> , rozširovacie profily, dverová výplň ŠTANDARD
vodovod	rozvody vody z PPR systému alt. z plasto-hliníkového potrubia, <u>TÚV s cirkuláciou</u>
rozvody	teplovodné podlahové vykurovanie z plasto-hliníkového potrubia
bojler	elektrický bojler
zdroj tepla za príplatok	plynový alebo elektrický kotol, tepelné čerpadlo

## HOLODOM NADŠTANDARD (NAVIAC OPROTI ŠTANDARD)

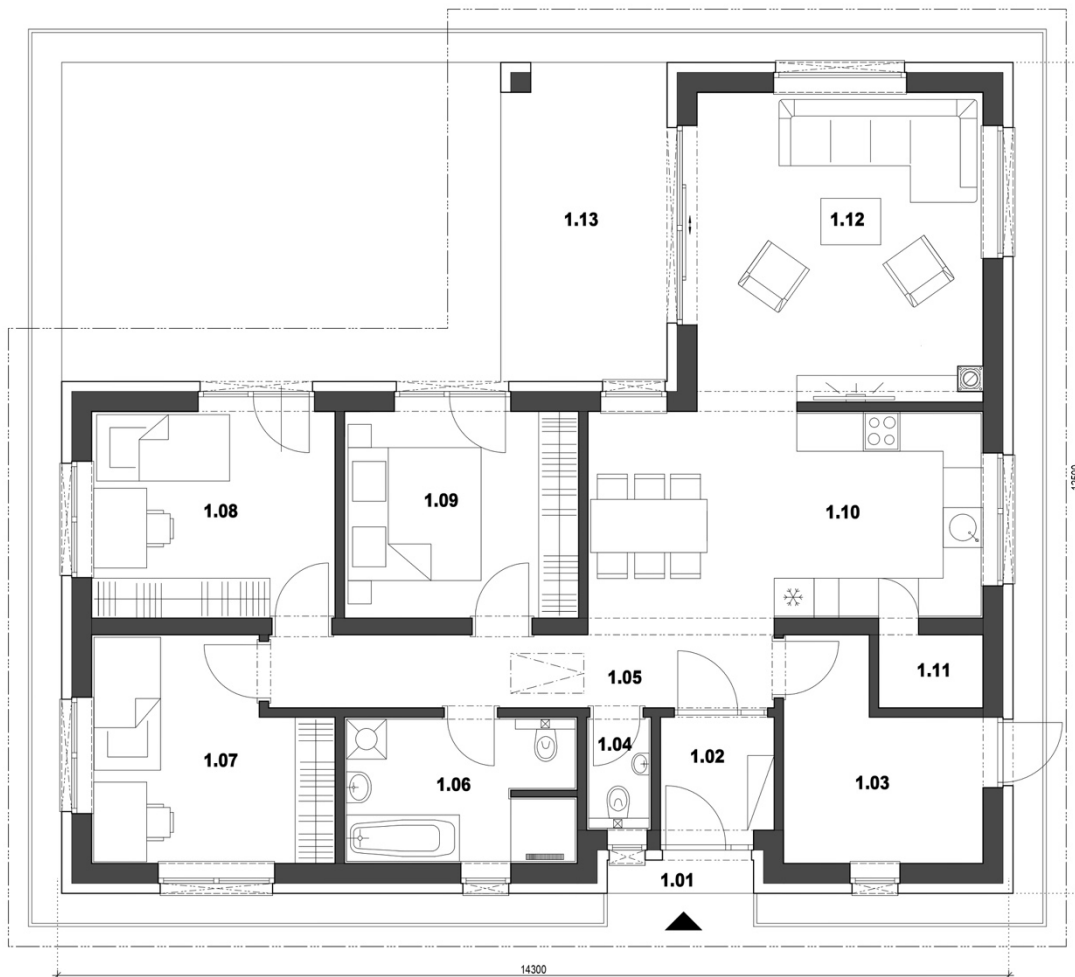
---

terasa	43,48m <sup>2</sup> ako súčasť základovej dosky <u>vrátane poteru</u>
závetrie	1,10m <sup>2</sup> ako súčasť základovej dosky <u>bez poteru</u>
okná a balkónové dvere	plastové <u>SALAMANDER 92</u> , izolačné trojsklo, <u>6 komorový</u> systém, biele obojstranne, montáž <u>na pásiky</u> , rozširovacie profily. Francúzske okno na terasu je na výber 2/3/4 dielne s krídlovým otváraním. HST portál alebo sklopno-posuvný systém je za príplatok.
vchodové	plastové <u>SALAMANDER 92</u> , izolačné trojsklo, <u>6 komorový</u> systém, biele dvere obojstranne, montáž <u>na pásiky</u> , rozširovacie profily, dverová výplň ŠTANDARD
zdroj tepla	plynový alebo elektrický kotol; za príplatok tepelné čerpadlo
príprava pre fotovoltaiku	
rekuperácia	lokálna rekuperácia v izbách 1.07, 1.08, 1.09, 1.12
exteriérové žalúzie	profil Z-90, ovládanie na vypínač; za príplatok diaľkové ovládanie

## DOM NEOBSAHUJE

---

pozemok pre výstavbu rodinného domu	žumpu alebo ČOV
oplotenie staveniska, stráženie stavby	terénne úpravy okolo domu
okapový chodník okolo domu	prípojku elektriky, vody, kanalizácie, plynu
schody pri vstupe do rodinného domu a na terasu	krb, krbové kachle
obklady v kuchyni	kuchynská linka
svietidlá a ich montáž	doplnky do kúpeľne a WC
rolety, int. žalúzie, sieťky proti hmyzu	alarm, klimatizácia, rekuperácia (podľa štandardu)
garážová brána	fasádny ozdobný obklad kameň / drevo / marmolit
interiérové dvere a zárubne	zriaďovacie predmety v kúpeľni a WC laminátové
podlahy	dlažby, obklady a sanitu



**LEGENDA MIESTNOSTÍ PRÍZEMIA:**

Č.M.	ÚČEL MIESTNOSTI	m <sup>2</sup>
1.01	ZÁVETRIE	1.10
1.02	ZÁDVERIE	2.91
1.03	TECHNICKÁ MIESTNOSŤ	8.20
1.04	WC	1.65
1.05	CHODBA	8.36
1.06	KÚPEĽŇA	7.60
1.07	IZBA Č.1	11.18
1.08	IZBA Č.2	11.38
1.09	SPÁĽŇA	10.95
1.10	KUCHYŇA + JEDÁLEŇ	19.17
1.11	ŠPAJZA	1.73
1.12	OBÝVACIA IZBA	20.10
1.13	TERASA	43.48

spolu plocha zastavaná+terasa, závetrie, pivnica 178,75 m<sup>2</sup>  
 spolu pl. užŕtková 147,81 m<sup>2</sup>  
 spolu pl. užŕtková bez terasy a závetria 103,23 m<sup>2</sup>