

Typ domu: RD15 136,40m ² zastavaná plocha 92,91m ² užitková plocha 17,19m ² terasa	Cena: EKO 69.700,00€ s DPH ŠTANDARD 74.550,00€ s DPH
-------------------------------------------------------------------------------------------------------------------------------------	---------------------------------------------------------------------------------

OBSAH MUROVANÉHO DOMU V PREVEDENÍ – HRUBÁ STAVBA EKO

A.DOKUMENTÁCIA A SLUŽBY V CENE DOMU:

- kompletná dokumentácia k územnému konaniu a stavebnému povoleniu
- geodetické práce autorizovaným geodetom
- pomoc pri možnostiach financovania výstavby rodinného domu
- stavebný dozor
- likvidácia stavebného odpadu

B.DOKUMENTÁCIA A SLUŽBY ZA PRÍPLATOK:

- vybavenie územného a stavebného povolenia (inžinierska činnosť)
- vypracovanie vizualizácií a štúdií exteriéru
- vypracovanie vizualizácií interiéru
- hydrogeologický posudok
- geologický prieskum

C.ZÁKLADY

- | | |
|-----------------|------------------------------------------------------------------------------------------------------------------------------------------------------------------------------------------------------------------------------------------------------------------------------------------------------------------------------------------------------------------------------------------------------------------------------------------------------------------------------------|
| základové pásy | základové pásy zo železobetónu v kombinácii s debniacimi tvárniciami v dvoch radoch o hrúbke 300mm (v prípade osadenia domu na rovine), montáž uzemnenia bleskozvodu, zhotovenie prestupov pre kanalizáciu, vodu, elektriku, spätný zásyp medzi základové pásy a jeho zhutnenie. Hĺbky a šírky pásov sa prispôbujú individuálne podľa svahovitosti terénu, respektíve výškopisu a polohopisu a skladby pôdy. V prípade svahovitého terénu je cena základov nastavená individuálne. |
| základová doska | je základová doska z monolitického železobetónu hr. 150mm armovaná KARI sieťou 150x150x8mm, izolovaná STYRODUROM a nopovou fóliou. Akákoľvek zmena parametrov pri realizácii je za príplatok. |

hydroizolácie

celoplošne natavená izolácia proti vode a zemnej vlhkosti asfaltovou penetráciou a natavením asfaltových hydroizolačných pásov (IPA)

D.ZVISLÉ KONŠTRUKCIE

obvodové murivo	z brúsenej tehly hr. 300mm, spájané penou
nosné murivo	z brúsenej tehly hr. 250mm, spájané penou
priečky	z brúsenej tehly - inštalačné vnútorné priečky hr. 140mm a deliace hr.115mm, spájané penou
obvodový veniec	zhotovený systémom VELOX v. 250mm
preklady	okenné a nado dverné preklady sú z keramických prekladov a železobetónu od daného výrobcu

E.STRECHA

konštrukcia	tesársky krov impregnovaný proti škodcom, strešné laty a konralaty 60/40 mm impregnované proti hubám, škodcom a drevokaznému hmyzu. Medzi krov a konralaty je natiahnutá kontaktná strešná fólia.
strešná krytina	betónová škridla BRAMAC vrátane potrebných doplnkov, výber farieb: čierna, červená, hnedá; okapový systém z farebného pozinku
dažďová voda	zvody vyvedené na terén, bez lapačov splavenín

HRUBÁ STAVBA **ŠTANDARD** (NAVIAC OPROTI **EKO**)

terasa	17,19m ² ako súčasť základovej dosky <u>bez poteru</u>
závetrie	1,00m ² ako súčasť základovej dosky <u>bez poteru</u>
komínové teleso	príprava pre komínový systém, v mieste umiestnenia komína spevnená základová doska, komínové teleso SCHIEDEL, revízna správa

DOM NEOBSAHUJE

pozemok pre výstavbu rodinného domu	žumpu alebo ČOV
oplotenie staveniska, stráženie stavby	terénne úpravy okolo domu
okapový chodník okolo domu	prípojku elektriky, vody, kanalizácie, plynu
schody pri vstupe do rodinného domu a na terasu	krb, krbové kachle
obklady v kuchyni	kuchynská linka
svietidlá a ich montáž	doplnky do kúpeľne a WC
rolety, int. žalúzie, sieťky proti hmyzu	alarm, klimatizácia, rekuperácia
garážová brána	fasádny ozdobný obklad kameň / drevo / marmolit
interiérové dvere a zárubne	zriaďovacie predmety v kúpeľni a WC
laminátové podlahy	dlažby, obklady a sanitu

zásobník TÚV, kotol

výplne otvorov (okná, dvere)

podlahy

vnútorné omietky

vykurovanie

energetický certifikát

bleskozvod

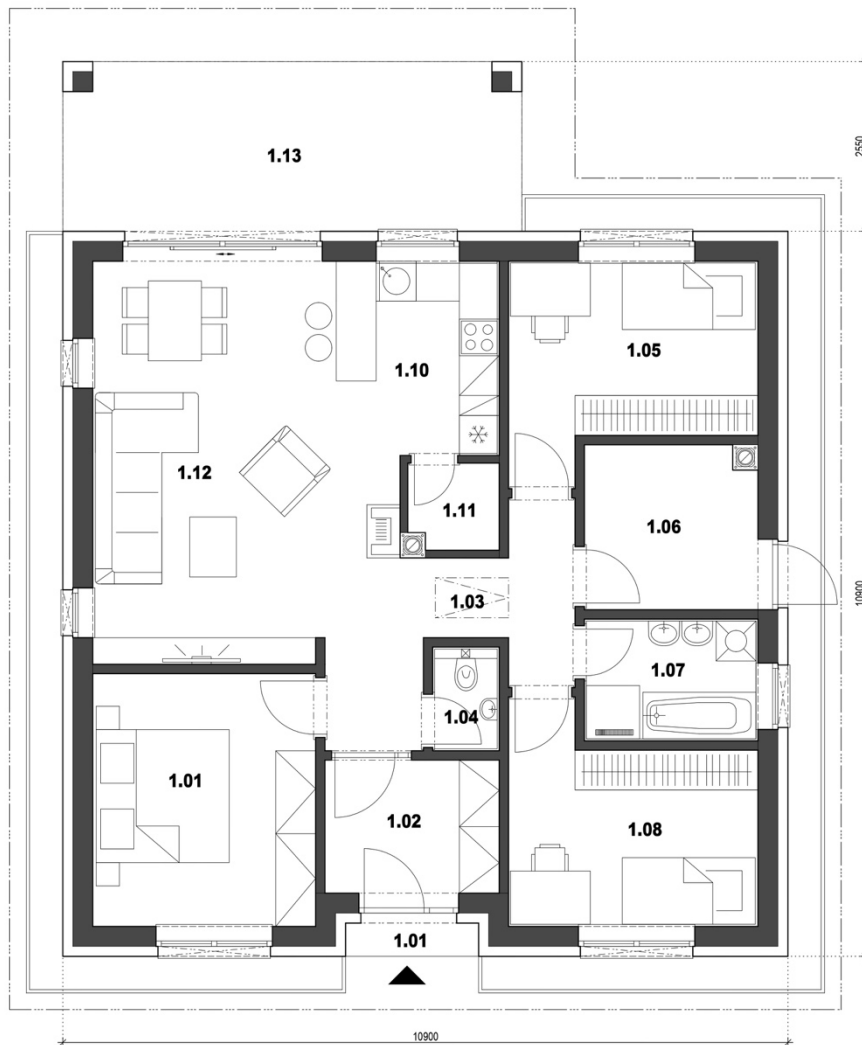
fasádna omietka a zateplenie domu

podhlády

elektroinštalácia

zdravotechnika – rozvody vody, odpadu

kúpeľňa, WC



LEGENDA MIESTNOSTÍ PRÍZEMIA:

Č.M.	ÚČEL MIESTNOSTI	m ²
1.01	ZÁVETRIE	1.00
1.02	ZÁDVERIE	5.24
1.03	CHODBA	8.68
1.04	WC	1.56
1.05	IZBA Č.1	10.63
1.06	TECHNICKÁ MIESTNOSŤ	6.33
1.07	KUPEĽŇA	4.78
1.08	IZBA Č.2	10.74
1.09	SPÁĽŇA	12.73
1.10	KUCHYŇA	7.77
1.11	ŠPAJZA	1.73
1.12	OBÝVACIA IZBA	22.72
1.13	TERASA	17.19

spolu plocha zastavaná+terasa a závetrie 136.40 m²
spolu pl. úžitková 111.10 m²
spolu pl. úžitková bez terasy a závetria 92.91 m²