

<b>Typ domu:</b> RD16 140,97m <sup>2</sup> zastavaná plocha 94,79m <sup>2</sup> užitková plocha 19,52m <sup>2</sup> terasa	<b>Cena:</b> <b>EKO 71.100,00€</b> s DPH <b>ŠTANDARD 75.850,00€</b> s DPH
---	---

## OBSAH MUROVANÉHO DOMU V PREVEDENÍ – HRUBÁ STAVBA EKO

### A.DOKUMENTÁCIA A SLUŽBY V CENE DOMU:

- kompletná dokumentácia k územnému konaniu a stavebnému povoleniu
- geodetické práce autorizovaným geodetom
- pomoc pri možnostiach financovania výstavby rodinného domu
- stavebný dozor
- likvidácia stavebného odpadu

### B.DOKUMENTÁCIA A SLUŽBY ZA PRÍPLATOK:

- vybavenie územného a stavebného povolenia (inžinierska činnosť)
- vypracovanie vizualizácií a štúdií exteriéru
- vypracovanie vizualizácií interiéru
- hydrogeologický posudok
- geologický prieskum

### C.ZÁKLADY

- |                 |  |
|-----------------|--|
| základové pásy  | základové pásy zo železobetónu v kombinácii s debniacimi tvárniciami v dvoch radoch o hrúbke 300mm (v prípade osadenia domu na rovine), montáž uzemnenia bleskozvodu, zhotovenie prestupov pre kanalizáciu, vodu, elektriku, spätný zásyp medzi základové pásy a jeho zhutnenie. Hĺbky a šírky pásov sa prispôbujú individuálne podľa svahovitosti terénu, respektíve výškopisu a polohopisu a skladby pôdy. V prípade svahovitého terénu je cena základov nastavená individuálne. |
| základová doska | je základová doska z monolitického železobetónu hr. 150mm armovaná KARI sieťou 150x150x8mm, izolovaná STYRODUROM a nopovou fóliou. Akákoľvek zmena parametrov pri realizácii je za príplatok.  |

hydroizolácie

celoplošne natavená izolácia proti vode a zemnej vlhkosti asfaltovou penetráciou a natavením asfaltových hydroizolačných pásov (IPA)

## D.ZVISLÉ KONŠTRUKCIE

---

obvodové murivo	z brúsenej tehly hr. 300mm, spájané penou
nosné murivo	z brúsenej tehly hr. 250mm, spájané penou
priečky	z brúsenej tehly - inštalačné vnútorné priečky hr. 140mm a deliace hr.115mm, spájané penou
obvodový veniec	zhotovený systémom VELOX v. 250mm
preklady	okenné a nado dverné preklady sú z keramických prekladov a železobetónu od daného výrobcu

## E.STRECHA

---

konštrukcia	tesársky krov impregnovaný proti škodcom, strešné laty a kontralaty 60/40 mm impregnované proti hubám, škodcom a drevokaznému hmyzu. Medzi krov a kontralaty je natiahnutá kontaktná strešná fólia.
strešná krytina	betónová škridla BRAMAC vrátane potrebných doplnkov, výber farieb: čierna, červená, hnedá; okapový systém z farebného pozinku
dažďová voda	zvody vyvedené na terén, bez lapačov splavenín

## HRUBÁ STAVBA **ŠTANDARD** (NAVIAC OPROTI **EKO**)

---

terasa	19,52m <sup>2</sup> ako súčasť základovej dosky <u>bez poteru</u>
komínové teleso	príprava pre komínový systém, v mieste umiestnenia komína spevnená základová doska, komínové teleso SCHIEDEL, revízná správa

## DOM NEOBSAHUJE

---

pozemok pre výstavbu rodinného domu	žumpu alebo ČOV
oplotenie staveniska, stráženie stavby	terénne úpravy okolo domu
okapový chodník okolo domu	prípojku elektriky, vody, kanalizácie, plynu
schody pri vstupe do rodinného domu a na terasu	krb, krbové kachle
obklady v kuchyni	kuchynská linka
svietidlá a ich montáž	doplňky do kúpeľne a WC
rolety, int. žalúzie, sieťky proti hmyzu	alarm, klimatizácia, rekuperácia
garážová brána	fasádny ozdobný obklad kameň / drevo / marmolit
interiérové dvere a zárubne	zriaďovacie predmety v kúpeľni a WC
laminátové podlahy	dlažby, obklady a sanitu
zásobník TUV, kotol	bleskozvod

výplne otvorov (okná, dvere)

podlahy

vnútorné omietky

vykurovanie

energetický certifikát

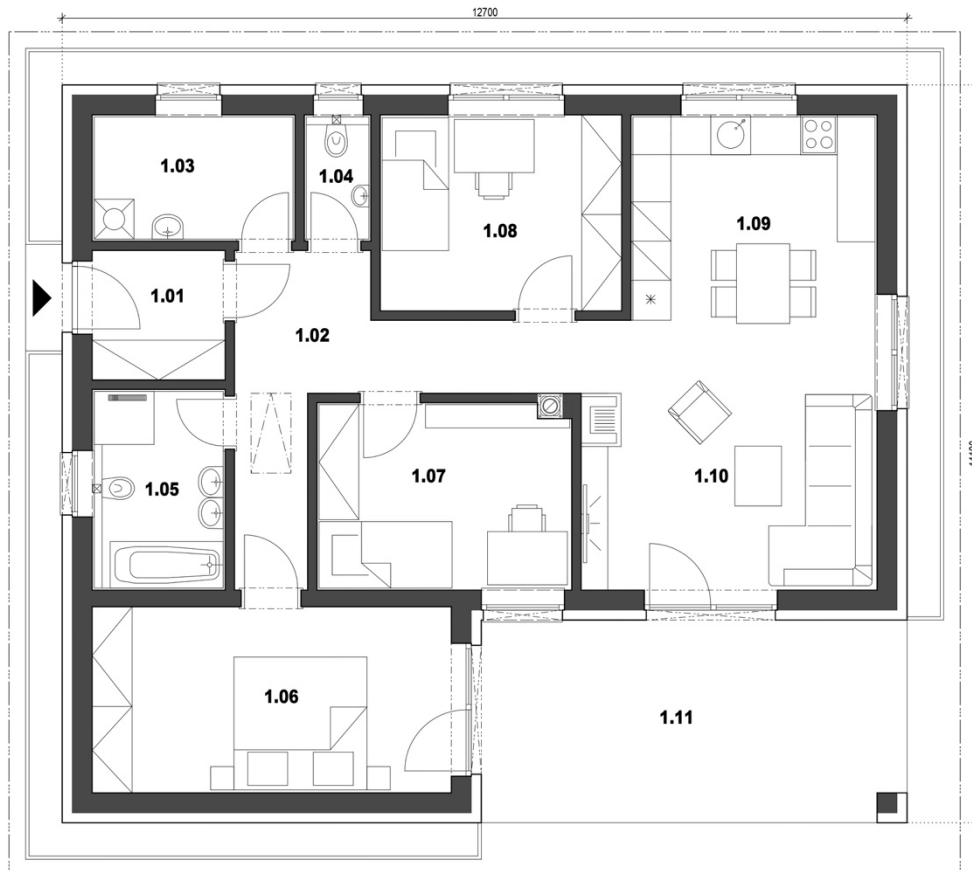
fasádna omietka a zateplenie domu

podhľady

elektroinštalácia

zdravotechnika – rozvody vody, odpadu

kúpeľňa, WC



#### LEGENDA MIESTNOSTÍ :

Č.M.	ÚČEL MIESTNOSTI	m <sup>2</sup>
1.01	ZADVERIE	3,90
1.02	CHODBA	11,14
1.03	TECHNICKÁ MIESTNOSŤ	5,80
1.04	WC	1,90
1.05	KÚPEĽNĽA	6,04
1.06	SPALŇA	15,12
1.07	IZBA	10,66
1.08	IZBA	10,71
1.09	KUCHYŇA + JEDALEŇ	11,43
1.10	OBYVACIA IZBA	18,07
1.11	TERASA	19,52

spolu plocha zastavaná 140,97 m<sup>2</sup>  
spolu pl. užívateľská 114,31 m<sup>2</sup>  
spolu pl. bez terasy, závetria 94,79 m<sup>2</sup>