

<b>Typ domu:</b> RD14 161,41m <sup>2</sup> zastavaná plocha 104,56m <sup>2</sup> užitková plocha 20,65m <sup>2</sup> terasa	<b>Cena:</b> <b>EKO 78.400,00€</b> s DPH <b>ŠTANDARD 81.150,00€</b> s DPH
--	---

## OBSAH MUROVANÉHO DOMU V PREVEDENÍ HRUBÁ STAVBA EKO

### A.DOKUMENTÁCIA A SLUŽBY V CENE DOMU:

- kompletná dokumentácia k územnému konaniu a stavebnému povoleniu
- geodetické práce autorizovaným geodetom
- pomoc pri možnostiach financovania výstavby rodinného domu
- stavebný dozor
- likvidácia stavebného odpadu

### B.DOKUMENTÁCIA A SLUŽBY ZA PRÍPLATOK:

- vybavenie územného a stavebného povolenia (inžinierska činnosť)
- vypracovanie vizualizácií a štúdií exteriéru
- vypracovanie vizualizácií interiéru
- hydrogeologický posudok
- geologický prieskum

### C.ZÁKLADY

- |                 |  |
|-----------------|--|
| základové pásy  | základové pásy zo železobetónu v kombinácii s debniacimi tvárniciami v dvoch radoch o hrúbke 300mm (v prípade osadenia domu na rovine), montáž uzemnenia bleskozvodu, zhotovenie prestupov pre kanalizáciu, vodu, elektriku, spätný zásyp medzi základové pásy a jeho zhutnenie. Hĺbky a šírky pásov sa prispôbujú individuálne podľa svahovitosti terénu, respektíve výškopisu a polohopisu a skladby pôdy. V prípade svahovitého terénu je cena základov nastavená individuálne. |
| základová doska | je základová doska z monolitického železobetónu hr. 150mm armovaná KARI sieťou 150x150x8mm, izolovaná STYRODUROM a nopovou fóliou. Akákoľvek zmena parametrov pri realizácii je za príplatok.  |

hydroizolácie

celoplošne natavená izolácia proti vode a zemnej vlhkosti asfaltovou penetráciou a natavením asfaltových hydroizolačných pásov (IPA)

## D.ZVISLÉ KONŠTRUKCIE

---

obvodové murivo	z brúsenej tehly hr. 300mm, spájané penou
nosné murivo	z brúsenej tehly hr. 250mm, spájané penou
priečky	z brúsenej tehly - inštalačné vnútorné priečky hr. 140mm a deliace hr.115mm, spájané penou
obvodový veniec	zhotovený systémom VELOX v. 250mm
preklady	okenné a nado dverné preklady sú z keramických prekladov a železobetónu od daného výrobcu

## E.STRECHA

---

konštrukcia	tesársky krov impregnovaný proti škodcom, strešné laty a konralaty 60/40 mm impregnované proti hubám, škodcom a drevokaznému hmyzu. Medzi krov a konralaty je natiahnutá kontaktná strešná fólia.
strešná krytina	strešné panely prime click vo farbe antracit vrátane potrebných doplnkov; okapový systém z farebného pozinku
daždová voda	zvody vyvedené na terén, bez lapačov splavenín

## HRUBÁ STAVBA **ŠTANDARD** (NAVIAC OPROTI EKO)

---

terasa	20,65m <sup>2</sup> ako súčasť základovej dosky <u>bez poteru</u>
závetrie	1,80m <sup>2</sup> ako súčasť základovej dosky <u>bez poteru</u>
komínové teleso	príprava pre komínový systém, v mieste umiestnenia komína spevnená základová doska, komínové teleso SCHIEDEL, revízná správa

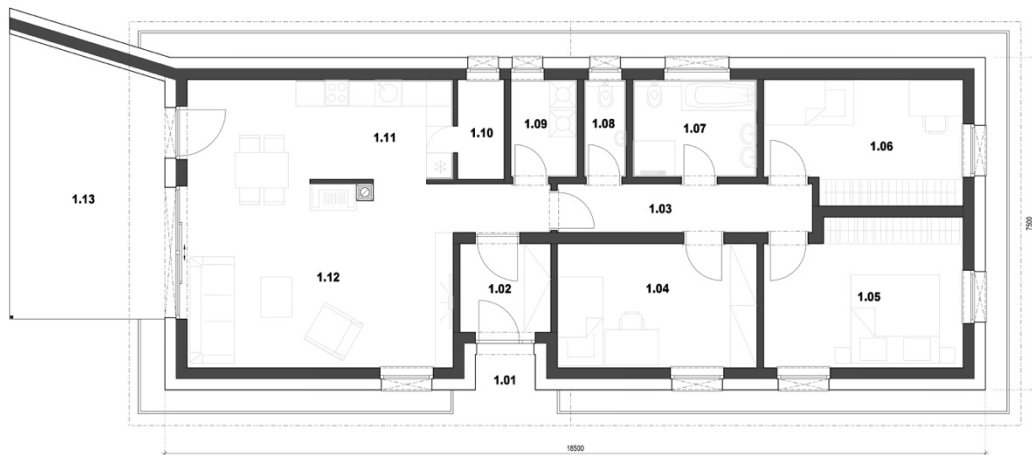
## DOM NEOBSAHUJE

---

pozemok pre výstavbu rodinného domu	žumpu alebo ČOV
oplotenie staveniska, stráženie stavby	terénne úpravy okolo domu
okapový chodník okolo domu	prípojku elektriky, vody, kanalizácie, plynu
schody pri vstupe do rodinného domu a na terasu	krb, krbové kachle
obklady v kuchyni	kuchynská linka
svietidlá a ich montáž	doplnky do kúpeľne a WC
rolety, int. žalúzie, sieťky proti hmyzu	alarm, klimatizácia, rekuperácia
garážová brána	fasádny ozdobný obklad kameň / drevo / marmolit

interiérové dvere a zárubne  
 laminátové podlahy  
 zásobník TUV, kotol  
 výplne otvorov (okná, dvere)  
 podlahy  
 vnútorné omietky  
 vykurovanie  
 energetický certifikát

zriaďovacie predmety v kúpeľni a WC  
 dlažby, obklady a sanitu  
 bleskozvod  
 fasádna omietka a zateplenie domu  
 podhľady  
 elektroinštalácia  
 zdravotníka – rozvody vody, odpadu  
 kúpeľňa, WC



**LEGENDA MIESTNOSTÍ :**

Č. MI.	ÚČEL MIESTNOSTI	m <sup>2</sup>
1.01	ZÁVETRIE	1,8
1.02	ZADVERIE	4,10
1.03	CHODBA	6,33
1.04	IZBA	12,60
1.05	SPALŇA	14,49
1.06	IZBA	12,07
1.07	KÚPEĽŇA	6,16
1.08	WC	2,09
1.09	TECHNICKÁ MIESTNOSŤ	3,26
1.10	SPALŇA	2,40
1.11	KUCHYŇA	7,97
1.12	OBÝVAJACIA IZBA* JEDEĽEŇ	30,11
1.13	TERASA	29,66
spolu plocha zaostavaná		181,41 m <sup>2</sup>
spolu pl. úžitková		126,29 m <sup>2</sup>
spolu pl. bez terasy, závetra		104,58 m <sup>2</sup>