

Typ domu: RD14 161,41m ² zastavaná plocha 104,56m ² užitková plocha 20,65m ² terasa	Cena: EKO 129.950,00€ s DPH ŠTANDARD 138.250,00€ s DPH NADŠTANDARD 153.250,00€ s DPH
--	---

OBSAH MUROVANÉHO DOMU DOM NA KLÚČ EKO

A.DOKUMENTÁCIA A SLUŽBY V CENE DOMU:

- kompletná dokumentácia k územnému konaniu a stavebnému povoleniu
- geodetické práce autorizovaným geodetom
- pomoc pri možnostiach financovania výstavby rodinného domu
- stavebný dozor
- energetický certifikát
- kompletná dokumentácia ku kolaudácii stavby
- likvidácia stavebného odpadu

B.DOKUMENTÁCIA A SLUŽBY ZA PRÍPLATOK:

- vybavenie územného a stavebného povolenia (inžinierska činnosť)
- vypracovanie vizualizácií a štúdií exteriéru
- vypracovanie vizualizácií interiéru
- hydrogeologický posudok
- geologický prieskum

C.ZÁKLADY

základové pásy

základové pásy zo železobetónu v kombinácii s debniacimi tvárniciami v dvoch radoch o hrúbke 300mm (v prípade osadenia domu na rovine), montáž uzemnenia bleskozvodu, zhotovenie prestupov pre kanalizáciu, vodu, elektriku, spätný zásyp medzi základové pásy a jeho zhutnenie. Hĺbky a šírky pásov sa prispôbujú individuálne podľa svahovitosti terénu, respektíve výškopisu a polohopisu a skladby pôdy. V prípade svahovitého terénu je cena základov nastavená individuálne.

základová doska	je základová doska z monolitického železobetónu hr. 150mm armovaná KARI sieťou 150x150x8mm, izolovaná STYRODUROM a nopovou fóliou. Akákoľvek zmena parametrov pri realizácii je za príplatok.
hydroizolácie	celoplošne natavená izolácia proti vode a zemnej vlhkosti asfaltovou penetráciou a natavením asfaltových hydroizolačných pásov (IPA)

D.ZVISLÉ KONŠTRUKCIE

obvodové murivo	z brúsenej tehly hr. 300mm, spájané penou
nosné murivo	z brúsenej tehly hr. 250mm, spájané penou
priečky	z brúsenej tehly - inštalačné vnútorné priečky hr. 140mm a deliace hr.115mm, spájané penou
obvodový veniec	zhotovený systémom VELOX v. 250mm
preklady	okenné a nado dverné preklady sú z keramických prekladov a železobetónu od daného výrobcu

D.ZVISLÉ KONŠTRUKCIE

obvodové murivo	z brúsenej tehly hr. 300mm, spájané penou
nosné murivo	z brúsenej tehly hr. 250mm, spájané penou
priečky	z brúsenej tehly - inštalačné vnútorné priečky hr. 140mm a deliace hr.115mm, spájané penou
obvodový veniec	zhotovený systémom VELOX v. 250mm
preklady	okenné a nado dverné preklady sú z keramických prekladov a železobetónu od daného výrobcu

E.STRECHA

konštrukcia	tesársky krov impregnovaný proti škodcom, strešné laty a konralaty 60/40 mm impregnované proti hubám, škodcom a drevokaznému hmyzu. Medzi krov a konralaty je natiahnutá kontaktná strešná fólia.
strešná krytina	strešné panely prime click vo farbe antracit vrátane potrebných doplnkov; okapový systém z farebného pozinku
daždňová voda	zvody vyvedené na terén, bez lapačov splavenín

F.VÝPLNE OTVOROV

okná a balkónové dvere	plastové SALAMANDER 76, izolačné trojsklo, 5 komorový systém, biele obojstranne, montáž na penu, rozširovacie profily. Francúzske okno na terasu je na výber 2/3/4 dielne s krídlovým otváraním. HST portál alebo sklopno-posuvný systém je za príplatok.
------------------------	--

vchodové	plastové SALAMANDER 76, izolačné trojsklo, 5 komorový systém, biele dvere obojstranne, montáž na penu, rozširovacie profily, dverová výplň ŠTANDARD
parapety	hliníkové exteriér, PVC interiér
interiérové dvere	dvere s obložkovými zárubňami v sume do 150,00€/ks s DPH

G.PODLAHY, VNÚTORNÉ OMIETKY, PODHLÁDY

izolácia podlahy	tepelná izolácia hr. 150 mm podlahovým polystyrénom EPS100S
poter	cementový poter hr. 50 - 60 mm
finálna úprava	keramická dlažba v sume do 12,00€/m ² s DPH (1.02 zádverie, 1.09 technická miestnosť, 1.10 špajza)
	laminátová podlaha o hr. 8 mm (podložka, podlaha, lišty, spojky) v sume do 10,00€/m ² s DPH (1.03 chodba, 1.04 izba, 1.05 spálňa, 1.06 izba, 1.11 kuchyňa, 1.12 obývací izba)
omietky	strojová sadrová
izolácia stropu	dvojrstvová tepelná izolácia hr. 2 x 200 mm alt. za príplatok - striekaná izolácia 300 mm
sadrokartón	v zmysle noriem klasický, sanitárny, požiarly montovaný na oceľovú konštrukciu
maľovanie	1 x penetrácia, 2 x biela maľba

H.FASÁDA

zateplenie	obvodový plášť zateplovacím systémom polystyrén EPS70 o hr. 150 mm
fasádna omietka	zatieraná WEBER, zrno hr. 1,5 mm v základných odtieňoch

I.ZDRAVOTECHNIKA

kanalizácia	rozvody kanalizácie z PVC rúr
vodovod	rozvody vody z PPR systému alt. z plasto-hliníkového potrubia, TÚV bez cirkulácie

J.VYKUROVANIE

rozvody	podlahové elektrické vykurovanie odporovými káblami uložené v poteroch so samostatnými termostatmi v jednotlivých miestnostiach
---------	---

K.ELEKTROINŠTALÁCIA

rozvody	rozvody vrátane rozvádzača, krabíc pre zásuvky a vypínače
---------	---

vývody	1.01 vchod	1 x vývod pre osvetlenie, 1 x vypínač č. 6
	1.02 zádverie	1 x vývod pre osvetlenie, 1 x dvoj vypínač č. 5B, 1x vypínač č. 6, 1 x sporákový vypínač
	1.03 chodba	1 x vývod pre osvetlenie, 2 x vypínač č. 6, 1 x zásuvka
	1.04 izba	1 x vývod pre osvetlenie, 1 x vypínač č. 1, 3 x zásuvka, 1 x internet, 1 x dvoj zásuvka
	1.05 spálňa	1 x vývod pre osvetlenie, 1 x vypínač č. 1, 3 x zásuvka, 1 x TV, 1 x internet, 2 x dvoj zásuvka
	1.06 izba	1 x vývod pre osvetlenie, 1 x vypínač č. 1, 3 x zásuvka, 1 x internet, 1 x dvoj zásuvka
	1.07 kúpeľňa	2 x vývod pre osvetlenie, 2 x vypínač č. 1, 1 x zásuvka s krytím IP44, 1 x zásuvka na bojler, 1 x zásuvka na pračku, 1 x zásuvka na radiátor
	1.08 WC	1 x vývod pre osvetlenie, 1 x vypínač č. 1
	1.09 TM	1 x vývod pre osvetlenie, 2 x vypínač č. 6, 2 x zásuvka, 1 x sporákový vypínač, 1 x vývod na kotol, 1 x zásuvka na bojler, 1 x zásuvka na pračku
	1.11 kuchyňa	2 x vývod pre osvetlenie, 2 x vypínač č. 1, 1 x zásuvka pre umývačku riadu, 1 x zásuvka pre elektrickú rúru, 1 x zásuvka pre digestor, 1 x zásuvka pre chladničku, 1 x vývod pre varnú dosku 400V, 4 x jedno zásuvka
	1.12 obývacía izba	1 x vývod pre osvetlenie, 1 x vypínač č. 1, 2 x dvoj zásuvka, 2 x zásuvka, 1 x TV, 1 x internet
	1.13 terasa	1 x vývod pre osvetlenie, 1 x vypínač č. 1, 1 x zásuvka s krytím IP44

zásuvky
a vypínače

LEGRAND Niloe

bleskozvod

revízna správa

L. 1.07 KÚPEĽŇA, 1.08 WC

v cene

program kúpeľňového štúdia do 1.500,00€ s DPH na jeden rodinný dom (obklad, dlažba, sanita, batérie, žľaby, kúpeľňový nábytok)

DOM NA KLÚČ **ŠTANDARD** (NAVIAC OPROTI **EKO**)

terasa

20,65m² ako súčasť základovej dosky bez poteru

závetrie

1,80m² ako súčasť základovej dosky bez poteru

komínové teleso	príprava pre komínový systém, v mieste umiestnenia komína spevnená základová doska, komínové teleso SCHIEDEL, revízná správa
okná a balkónové dvere	plastové <u>SALAMANDER 82</u> , izolačné trojsklo, <u>6 komorový</u> systém, biele obojstranne, montáž <u>na pásky</u> , rozširovacie profily. Francúzske okno na terasu je na výber 2/3/4 dielne s krídlovým otváraním. HST portál alebo sklopno-posuvný systém je za príplatok.
vchodové	plastové <u>SALAMANDER 82</u> , izolačné trojsklo, <u>6 komorový</u> systém, biele dvere obojstranne, montáž <u>na pásky</u> , rozširovacie profily, dverová výplň ŠTANDARD
interiérové dvere	dvere s obložkovými zárubňami v sume do <u>250,00€/ks s DPH</u>
finálna úprava	keramická dlažba v sume do 15,00€/m ² s DPH (1.02 zádverie, 1.09 technická miestnosť, 1.10 špajza) laminátová podlaha o hr. 8 mm (podložka, podlaha, lišty, spojky) v sume do 12,00€/m ² s DPH (1.03 chodba, 1.04 izba, 1.05 spálňa, 1.06 izba, 1.11 kuchyňa, 1.12 obývacia izba)
vodovod	rozvody vody z PPR systému alt. z plasto-hliníkového potrubia, <u>TÚV s cirkuláciou</u>
rozvody	teplovodné podlahové vykurovanie z plasto-hliníkového potrubia
bojler	elektrický bojler
zdroj tepla za príplatok	plynový alebo elektrický kotol, tepelné čerpadlo
zásuvky a vypínače	LEGRAND Valena Life
kúpeľňa, WC	program kúpeľňového štúdia do <u>1.800,00€ s DPH</u> na jeden rodinný dom (obklad, dlažba, sanita, batérie, žľaby, kúpeľňový nábytok)

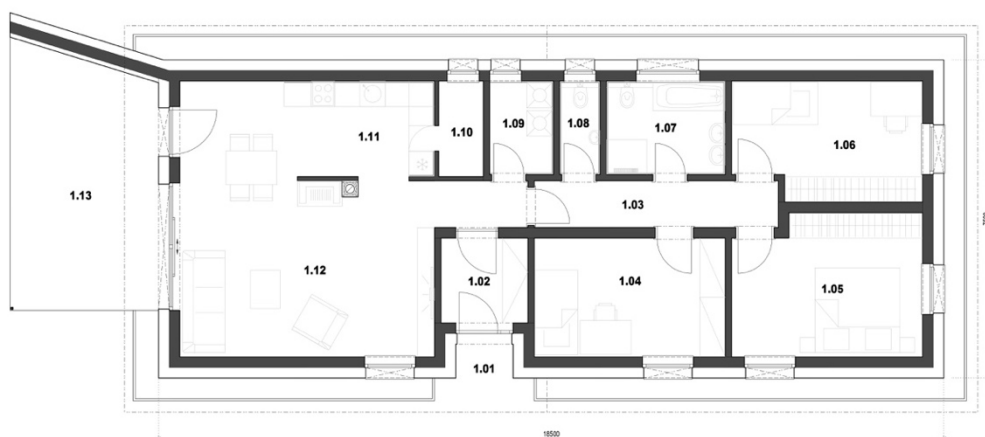
DOM NA KLÚČ **NADŠTANDARD** (NAVIAC OPROTI ŠTANDARD)

terasa	20,65m ² ako súčasť základovej dosky <u>vrátane poteru</u>
závetrie	1,80m ² ako súčasť základovej dosky <u>vrátane poteru</u>
okná a balkónové dvere	plastové <u>SALAMANDER 92</u> , izolačné trojsklo, <u>6 komorový</u> systém, biele obojstranne, montáž <u>na pásky</u> , rozširovacie profily. Francúzske okno na terasu je na výber 2/3/4 dielne s krídlovým otváraním. HST portál alebo sklopno-posuvný systém je za príplatok.
vchodové	plastové <u>SALAMANDER 92</u> , izolačné trojsklo, <u>6 komorový</u> systém, biele dvere obojstranne, montáž <u>na pásky</u> , rozširovacie profily, dverová výplň ŠTANDARD
interiérové dvere	dvere s obložkovými zárubňami v sume do <u>350,00€/ks s DPH</u>

finálna úprava	keramická dlažba v sume do 18,00€/m ² s DPH (1.02 zádverie, 1.09 technická miestnosť, 1.10 špajza)
	laminátová podlaha o hr. 8 mm (podložka, podlaha, lišty, spojky) v sume do 15,00€/m ² s DPH (1.03 chodba, 1.04 izba, 1.05 spálňa, 1.06 izba, 1.11 kuchyňa, 1.12 obývacia izba)
zdroj tepla	plynový alebo elektrický kotol; za príplatok tepelné čerpadlo
kúpeľňa, WC	program kúpeľňového štúdia do 2.000,00€ s DPH na jeden rodinný dom (obklad, dlažba, sanita, batérie, žľaby, kúpeľňový nábytok)
príprava pre fotovoltaiku	
rekuperácia	lokálna rekuperácia v izbách 1.04, 1.05, 1.06, 1.12
exteriérové žalúzie	profil Z-90, ovládanie na vypínač; za príplatok diaľkové ovládanie

DOM NEOBSAHUJE

pozemok pre výstavbu rodinného domu	žumpu alebo ČOV
oplotenie staveniska, stráženie stavby	terénne úpravy okolo domu
okapový chodník okolo domu	prípojku elektriky, vody, kanalizácie, plynu
schody pri vstupe do rodinného domu a na terasu	krb, krbové kachle
obklady v kuchyni	kuchynská linka
svietidlá a ich montáž	doplnky do kúpeľne a WC
rolety, int. žalúzie, sieťky proti hmyzu	alarm, klimatizácia, rekuperácia (podľa štandardu)
garážová brána	fasádny ozdobný obklad kameň / drevo / marmolit



LEGENDA MIESTNOSTÍ :

Číslo miestnosti	Názov miestnosti	Plôcha (m ²)
1.01	ZÁDVERIE	1,8
1.02	ZÁDVERIE	4,10
1.03	CHODBA	9,93
1.04	IZBA	12,60
1.05	SPALŇA	14,49
1.06	IZBA	13,01
1.07	KÚPEĽŇA	6,16
1.08	WC	2,09
1.09	TECHNICKÁ MIESTNOSŤ	3,32
1.10	ŠPAJZA	2,40
1.11	KUCHYŇA	7,97
1.12	OBÝVACIA IZBA + JEDEĽŇA	33,11
1.13	TERASA	20,85
spolu plocha zaistená		161,41 m ²
spolu pl. s terasou		182,26 m ²
spolu pl. bez terasy, závetia		161,41 m ²