

Typ domu: RD13 107,00m ² zastavaná plocha 161,44m ² užitková plocha 21,75m ² terasa	Cena: EKO 113.550,00€ s DPH ŠTANDARD 118.900,00€ s DPH
--	---

OBSAH MUROVANÉHO DOMU V PREVEDENÍ HRUBÁ STAVBA **EKO**

A.DOKUMENTÁCIA A SLUŽBY **V CENE DOMU:**

- kompletná dokumentácia k územnému konaniu a stavebnému povoleniu
- geodetické práce autorizovaným geodetom
- pomoc pri možnostiach financovania výstavby rodinného domu
- stavebný dozor
- likvidácia stavebného odpadu

B.DOKUMENTÁCIA A SLUŽBY **ZA PRÍPLATOK:**

- vybavenie územného a stavebného povolenia (inžinierska činnosť)
- vypracovanie vizualizácií a štúdií exteriéru
- vypracovanie vizualizácií interiéru
- hydrogeologický posudok
- geologický prieskum

C.ZÁKLADY

- | | |
|-----------------|--|
| základové pásy | základové pásy zo železobetónu v kombinácii s debnicami tvárnicami v dvoch radoch o hrúbke 300mm (v prípade osadenia domu na rovine), montáž uzemnenia bleskozvodu, zhotovenie prestupov pre kanalizáciu, vodu, elektriku, spätný zásyp medzi základové pásy a jeho zhutnenie. Hĺbky a šírky pásov sa prispôbujú individuálne podľa svahovitosti terénu, respektíve výskopisu a polohopisu a skladby pôdy. V prípade svahovitého terénu je cena základov nastavená individuálne. |
| základová doska | je základová doska z monolitického železobetónu hr. 150mm armovaná KARI sieťou 150x150x8mm, izolovaná STYRODUROM a nopovou fóliou. Akákoľvek zmena parametrov pri realizácii je za príplatok. |

hydroizolácie

celoplošne natavená izolácia proti vode a zemnej vlhkosti asfaltovou penetráciou a natavením asfaltových hydroizolačných pásov (IPA)

D.ZVISLÉ KONŠTRUKCIE

obvodové murivo	z brúsenej tehly hr. 300mm, spájané penou, stabilizačné stĺpy zo železobetónu ako súčasť obvodového muriva
nosné murivo	z brúsenej tehly hr. 250mm, spájané penou
priečky	z brúsenej tehly - inštalačné vnútorné priečky hr. 140mm a deliace hr.115mm, spájané penou
obvodový veniec	zhotovený systémom VELOX v. 250mm
preklady	okenné a nado dverné preklady sú z keramických prekladov a železobetónu od daného výrobcu
strop	strop z predpätého stropného systému resp. betónových prefabrikátov
schodisko	železobetón
obvodový stropný veniec	zhotovený systémom VELOX v. 250mm ako súčasť stropu
prievlaky	zhotovený systémom VELOX v. 250mm
veniec 2.NP	zhotovený systémom VELOX v. 250mm

E.STRECHA

konštrukcia	tesársky krov impregnovaný proti škodcom, strešné laty a konralaty 60/40 mm impregnované proti hubám, škodcom a drevokaznému hmyzu. Medzi krov a konralaty je natiahnutá kontaktná strešná fólia.
strešná krytina	betónová škridla BRAMAC vrátane potrebných doplnkov, výber farieb: čierna, červená, hnedá; okapový systém z farebného pozinku
dažďová voda	zvody vyvedené na terén, bez lapačov splavenín

HRUBÁ STAVBA **ŠTANDARD** (NAVIAC OPROTI **EKO**)

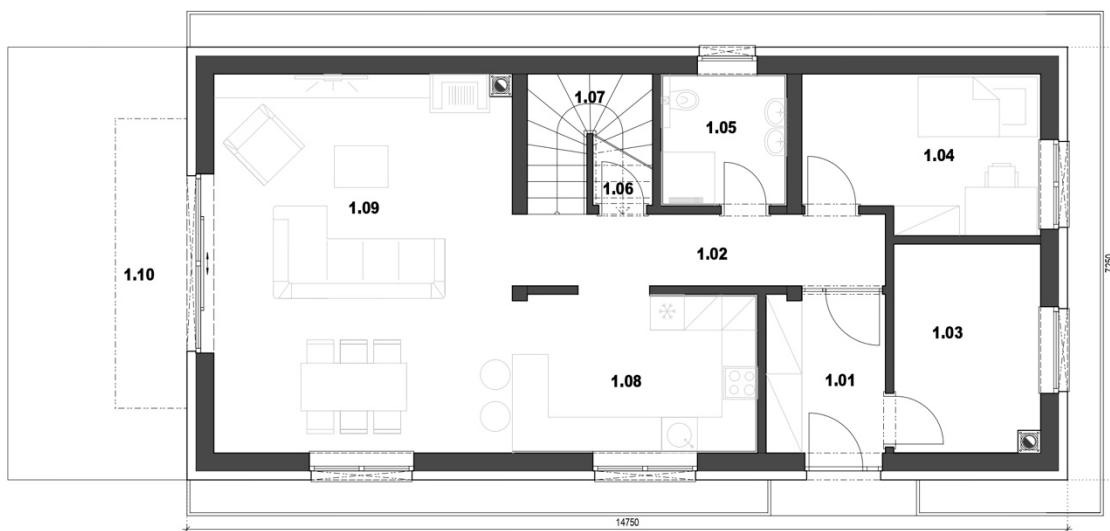
terasa	21,75m ² ako súčasť základovej dosky <u>bez poteru</u>
komínové teleso	príprava pre komínový systém, v mieste umiestnenia komína spevnená základová doska, komínové teleso SCHIEDEL, revízná správa

DOM NEOBSAHUJE

pozemok pre výstavbu rodinného domu
oplotenie staveniska, stráženie stavby
okapový chodník okolo domu
schody pri vstupe do rodinného domu a na terasu
obklady v kuchyni
svietidlá a ich montáž
rolety, int. žalúzie, sieťky proti hmyzu
garážová brána
interiérové dvere a zárubne
laminátové podlahy
zásobník TUV, kotol
výplne otvorov (okná, dvere)
podlahy
vnútorné omietky
vykurovanie
energetický certifikát

žumpu alebo ČOV
terénne úpravy okolo domu
prípojku elektriky, vody, kanalizácie, plynu
krb, krbové kachle
kuchynská linka
doplňky do kúpeľne a WC
alarm, klimatizácia, rekuperácia
fasádny ozdobný obklad kameň / drevo / marmolit
zriaďovacie predmety v kúpeľni a WC
dlažby, obklady a sanitu
bleskozvod
fasádna omietka a zateplenie domu
podhlády
elektroinštalácia
zdravotechnika – rozvody vody, odpadu
kúpeľňa, WC

PÓDORYS 1.NP

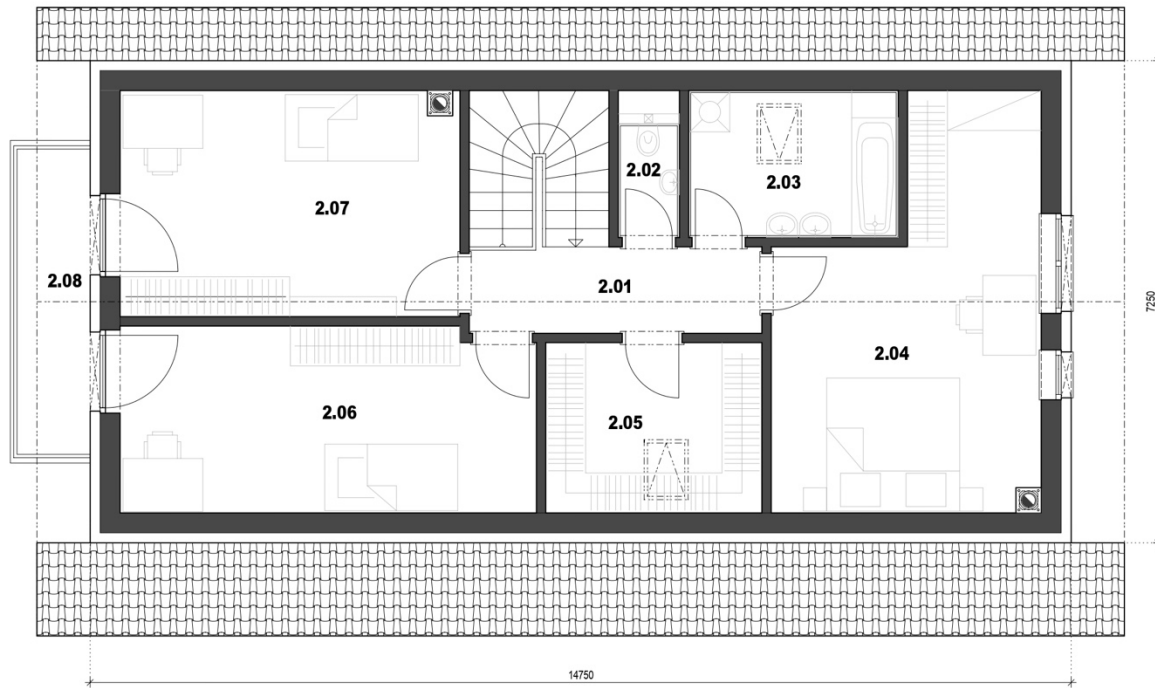


LEGENDA MIESTNOSTÍ :

Č. M.	ÚČEL MIESTNOSTI	m ²
1.01	ZÁDVERIE	5,35
1.02	CHODBA	7,50
1.03	TECHNICKÁ MIESTNOSŤ	8,47
1.04	IZBA	10,07
1.05	KÚPEĽŇA + WC	4,66
1.06	SKLAD	2,30
1.07	SCHODISKO	2,35
1.08	KUCHYŇA	11,07
1.09	OBYVACIA IZBA	31,81
1.10	TERASA	21,75

spolu plocha zastavaná 107,00 m²
spolu pl. úžitková 105,13 m²
spolu pl. bez terasy 83,38 m²

PÔDORYS 2.NP



LEGENDA MIESTNOSTÍ :

Č.M.	ÚČEL MIESTNOSTI	m ²
2.01	CHODBA	5,72
2.02	WC	1,71
2.03	KÚPEĽNÁ	6,96
2.04	SPÁĽŇA	20,82
2.05	ŠATNÍK	8,32
2.06	IZBA	17,30
2.07	IZBA	14,23
2.08	BALKÓN	5,39

spolu pl. úžitková 83,45 m²
 spolu pl. bez balkóna 78,06 m²