

Typ domu: RD13 107,00m ² zastavaná plocha 161,44m ² užitková plocha 21,75m ² terasa	Cena: EKO 169.500,00€ s DPH ŠTANDARD 184.000,00€ s DPH NADŠTANDARD 196.000,00€ s DPH
--	---

OBSAH MUROVANÉHO DOMU V PREVEDENÍ HOLODOM **EKO**

A.DOKUMENTÁCIA A SLUŽBY **V CENE DOMU:**

- kompletná dokumentácia k územnému konaniu a stavebnému povoleniu
- geodetické práce autorizovaným geodetom
- pomoc pri možnostiach financovania výstavby rodinného domu
- stavebný dozor
- energetický certifikát
- kompletná dokumentácia ku kolaudácii stavby
- likvidácia stavebného odpadu

B.DOKUMENTÁCIA A SLUŽBY **ZA PRÍPLATOK:**

- vybavenie územného a stavebného povolenia (inžinierska činnosť)
- vypracovanie vizualizácií a štúdií exteriéru
- vypracovanie vizualizácií interiéru
- hydrogeologický posudok
- geologický prieskum

C.ZÁKLADY

základové pásy

základové pásy zo železobetónu v kombinácii s debniacimi tvárniciami v dvoch radoch o hrúbke 300mm (v prípade osadenia domu na rovine), montáž uzemnenia bleskozvodu, zhotovenie prestupov pre kanalizáciu, vodu, elektriku, spätný zásyp medzi základové pásy a jeho zhutnenie. Hĺbky a šírky pásov sa prispôsobujú individuálne podľa svahovitosti terénu, respektíve výškopisu a polohopisu a skladby pôdy.
V prípade svahovitého terénu je cena základov nastavená individuálne.

základová doska	je základová doska z monolitického železobetónu hr. 150mm armovaná KARI sieťou 150x150x8mm, izolovaná STYRODUROM a nopovou fóliou. Akákoľvek zmena parametrov pri realizácii je za príplatok.
hydroizolácie	celoplošne natavená izolácia proti vode a zemnej vlhkosti asfaltovou penetráciou a natavením asfaltových hydroizolačných pásov (IPA)

D.ZVISLÉ KONŠTRUKCIE

obvodové murivo	z brúsenej tehly hr. 300mm, spájané penou, stabilizačné stĺpy zo železobetónu ako súčasť obvodového muriva
nosné murivo	z brúsenej tehly hr. 250mm, spájané penou
priečky	z brúsenej tehly - inštalačné vnútorné priečky hr. 140mm a deliace hr.115mm, spájané penou
obvodový veniec	zhotovený systémom VELOX v. 250mm
preklady	okenné a nado dverné preklady sú z keramických prekladov a železobetónu od daného výrobcu
strop	strop z predpätého stropného systému resp. betónových prefabrikátov
schodisko	železobetón
obvodový stropný veniec	zhotovený systémom VELOX v. 250mm ako súčasť stropu
prievlaky	zhotovený systémom VELOX v. 250mm
veniec 2.NP	zhotovený systémom VELOX v. 250mm

E.STRECHA

konštrukcia	tesársky krov impregnovaný proti škodcom, strešné laty a konralaty 60/40 mm impregnované proti hubám, škodcom a drevokaznému hmyzu. Medzi krov a konralaty je natiahnutá kontaktná strešná fólia.
strešná krytina	betónová škridla BRAMAC vrátane potrebných doplnkov, výber farieb: čierna, červená, hnedá; okapový systém z farebného pozinku
daždová voda	zvody vyvedené na terén, bez lapačov splavenín
izolácia strechy	striekaná izolácia

F.VÝPLNE OTVOROV

okná a balkónové dvere	plastové SALAMANDER 76, izolačné trojsklo, 5 komorový systém, biele obojstranne, montáž na penu, rozširovacie profily. Francúzske okno na terasu je na výber 2/3/4 dielne s krídlovým otváraním. HST portál alebo sklopno-posuvný systém je za príplatok.
------------------------	---

vchodové dvere	plastové SALAMANDER 76, izolačné trojsklo, 5 komorový systém, biele obojstranne, montáž na penu, rozširovacie profily, dverová výplň ŠTANDARD
parapety	hliníkové exteriér, PVC interiér

G.PODLAHY, VNÚTORNÉ OMIETKY, PODHLÁDY

izolácia	tepelná izolácia hr. 100 mm podlahovým polystyrénom EPS100S na 1.PP tepelná izolácia hr. 40 mm podlahovým polystyrénom EPS100S na 1.NP
poter	cementový poter hr. 50 - 60 mm
omietky	strojová sadrová
sadrokartón	v zmysle noriem klasický, sanitárny, požiarny montovaný na ocelovú konštrukciu
maľovanie	1 x penetrácia, 2 x biela maľba

H.FASÁDA

zateplenie	obvodový plášť zatepľovacím systémom polystyrén EPS70 o hr. 150 mm
fasádna omietka	zatieraná WEBER, zrno hr. 1,5 mm v základných odtieňoch
balkón	zábradlie ocelovej konštrukcie so základnou a povrchovou farbou

I.ZDRAVOTECHNIKA

kanalizácia	rozvody kanalizácie z PVC rúr
vodovod	rozvody vody z PPR systému alt. z plasto-hliníkového potrubia, TÚV bez cirkulácie

J.VYKUROVANIE

rozvody	podlahové elektrické vykurovanie odporovými káblami uložené v poteroch so samostatnými termostatmi v jednotlivých miestnostiach
---------	---

K.ELEKTROINŠTALÁCIA

rozvody	rozvody vrátane rozvádzača, krabíc pre zásuvky a vypínače
1.NP vývody	vchod 1 x vývod pre osvetlenie, 1 x vypínač č. 6
	1.01 zádverie 1 x vývod pre osvetlenie, 1 x dvoj vypínač č. 5B, 1x vypínač č. 6
	1.02 chodba 1 x vývod pre osvetlenie, 1 x vypínač č. 1

	1.03 TM	1 x vývod pre osvetlenie, 2 x vypínač č. 6, 2 x zásuvka, 1 x sporákový vypínač, 1 x vývod na kotol, 1 x zásuvka na bojler, 1 x zásuvka na pračku
	1.04 izba	1 x vývod pre osvetlenie, 1 x vypínač č. 1, 3 x zásuvka, 1 x internet, 1 x dvoj zásuvka
	1.05 kúpeľňa	2 x vývod pre osvetlenie, 2 x vypínač č. 1, 1 x zásuvka s krytím IP44, 1 x zásuvka na pračku, 1 x zásuvka na radiátor
	1.06 sklad	1 x vývod pre osvetlenie, 1 x vypínač č. 1
	1.07 schodisko	1 x vývod pre osvetlenie, 2 x vypínač č. 6
	1.08 kuchyňa	2 x vývod pre osvetlenie, 2 x vypínač č. 1, 1 x zásuvka pre umývačku riadu, 1 x zásuvka pre elektrickú rúru, 1 x zásuvka pre digestor, 1 x zásuvka pre chladničku, 1 x vývod pre varnú dosku 400V, 4 x jedno zásuvka
	1.09 obývacia izba	1 x vývod pre osvetlenie, 1 x vypínač č. 1, 2 x dvoj zásuvka, 2 x zásuvka, 1 x TV, 1 x internet
	1.10 terasa	1 x vývod pre osvetlenie, 1 x vypínač č. 1, 1 x zásuvka s krytím IP44
2.NP vývody	2.01 chodba	1 x vývod pre osvetlenie, 1 x vypínač č. 1
	2.02 WC	1 x vývod pre osvetlenie, 1 x vypínač č. 1
	2.03 kúpeľňa	2 x vývod pre osvetlenie, 2 x vypínač č. 1, 1 x zásuvka s krytím IP44, 1 x zásuvka na pračku, 1 x zásuvka na radiátor
	2.04 spálňa	1 x vývod pre osvetlenie, 1 x vypínač č. 1, 3 x zásuvka, 1 x TV, 1 x internet, 2 x dvoj zásuvka
	2.05 šatník	1 x vývod pre osvetlenie, 1 x vypínač č. 1
	2.06 izba	1 x vývod pre osvetlenie, 1 x vypínač č. 1, 3 x zásuvka, 1 x internet, 1 x dvoj zásuvka
	2.07 izba	1 x vývod pre osvetlenie, 1 x vypínač č. 1, 3 x zásuvka, 1 x internet, 1 x dvoj zásuvka
	2.08 balkón	1 x vývod pre osvetlenie, 1 x vypínač č. 1, 1 x zásuvka IP44
zásuvky a vypínače		LEGRAND Niloe
bleskozvod		
revízna správa		

HOLODOM ŠTANDARD (NAVIAC OPROTI EKO)

terasa	21,75m ² ako súčasť základovej dosky <u>bez poteru</u>
komínové teleso	príprava pre komínový systém, v mieste umiestnenia komína spevnená základová doska, komínové teleso SCHIEDEL, revízná správa
okná a balkónové dvere	plastové <u>SALAMANDER 82</u> , izolačné trojsklo, <u>6 komorový</u> systém, biele obojstranne, montáž <u>na pásky</u> , rozširovacie profily. Francúzske okno na terasu je na výber 2/3/4 dielne s krídlovým otváraním. HST portál alebo sklopno-posuvný systém je za príplatok.
vchodové dvere	plastové <u>SALAMANDER 82</u> , izolačné trojsklo, <u>6 komorový</u> systém, biele obojstranne, montáž <u>na pásky</u> , rozširovacie profily, dverová výplň ŠTANDARD
vodovod	rozvody vody z PPR systému alt. z plasto-hliníkového potrubia, <u>TUV s cirkuláciou</u>
rozvody	teplovodné podlahové vykurovanie z plasto-hliníkového potrubia
bojler	elektrický bojler
zdroj tepla za príplatok	plynový alebo elektrický kotol, tepelné čerpadlo
zásuvky a vypínače	LEGRAND Valena Life

HOLODOM NADŠTANDARD (NAVIAC OPROTI ŠTANDARD)

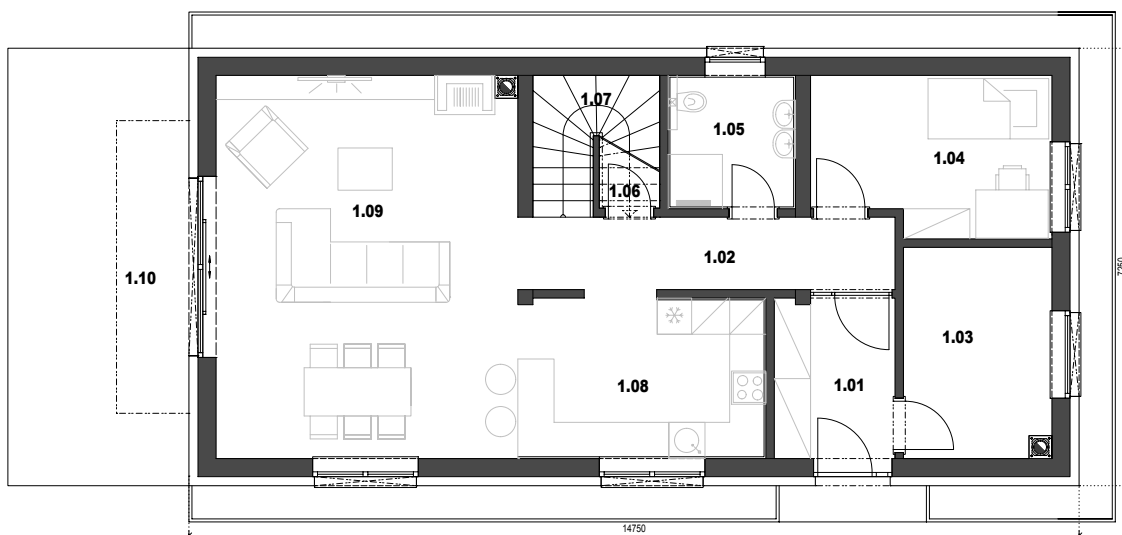
terasa	21,75m ² ako súčasť základovej dosky <u>bez poteru</u>
okná a balkónové dvere	plastové <u>SALAMANDER 92</u> , izolačné trojsklo, <u>6 komorový</u> systém, biele obojstranne, montáž <u>na pásky</u> , rozširovacie profily. Francúzske okno na terasu je na výber 2/3/4 dielne s krídlovým otváraním. HST portál alebo sklopno-posuvný systém je za príplatok.
vchodové dvere	plastové <u>SALAMANDER 92</u> , izolačné trojsklo, <u>6 komorový</u> systém, biele obojstranne, montáž <u>na pásky</u> , rozširovacie profily, dverová výplň ŠTANDARD
zdroj tepla	plynový alebo elektrický kotol; za príplatok tepelné čerpadlo
príprava pre fotovoltaiku	
rekuperácia	lokálna rekuperácia v izbách 1.04, 2.03, 2.04, 2.05
exteriérové žalúzie	profil Z-90, ovládanie na vypínač v izbách 1.03, 1.04, 1.05, 1.06; za príplatok diaľkové ovládanie

DOM NEOBSAHUJE

pozemok pre výstavbu rodinného domu
oplotenie staveniska, stráženie stavby
okapový chodník okolo domu
schody pri vstupe do rodinného domu a na terasu
obklady v kuchyni
svietidlá a ich montáž
rolety, int. žalúzie, sieťky proti hmyzu
garážová brána
interiérové dvere a zárubne
laminátové podlahy

žumpu alebo ČOV
terénne úpravy okolo domu
prípojku elektriky, vody, kanalizácie, plynu
krb, krbové kachle
kuchynská linka
doplňky do kúpeľne a WC
alarm, klimatizácia, rekuperácia
fasádny ozdobný obklad kameň / drevo / marmolit
zriaďovacie predmety v kúpeľni a WC
dlažby, obklady a sanitu

PÔDORYS 1.NP

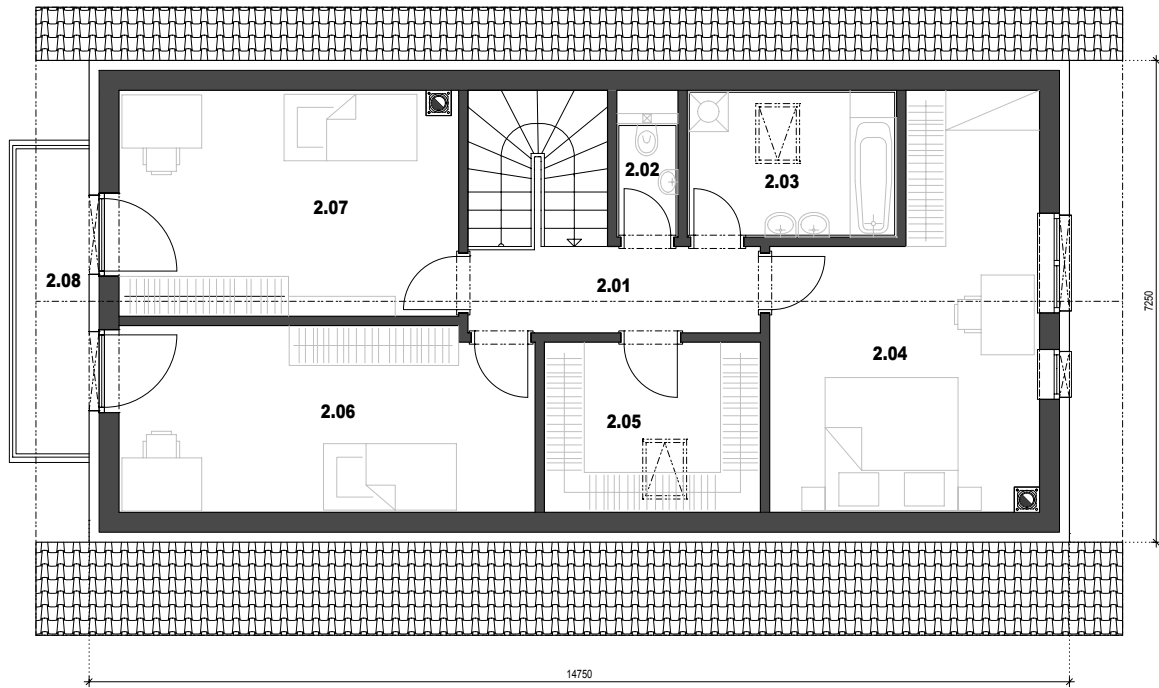


LEGENDA MIESTNOSTÍ :

Č.M.	ÚČEL MIESTNOSTI	m ²
1.01	ZADVERIE	5,35
1.02	CHODBA	7,50
1.03	TECHNICKÁ MIESTNOSŤ	8,47
1.04	IZBA	10,07
1.05	KÚPEĽNA + WC	4,66
1.06	SKLAD	2,30
1.07	SCHODISKO	2,35
1.08	KUCHYŇA	11,07
1.09	OBYVACIA IZBA	31,61
1.10	TERASA	21,75

spolu plocha zastavaná 107,00 m²
spolu pl. užitočná 105,13 m²
spolu pl. bez terasy 83,38 m²

PÔDORYS 2.NP



LEGENDA MIESTNOSTÍ :

Č.M.	ÚČEL MIESTNOSTI	m ²
2.01	CHODBA	5,72
2.02	WC	1,71
2.03	KUPEĽNA	6,96
2.04	SPALŇA	20,82
2.05	ŠATNÍK	8,32
2.06	IŽBA	17,30
2.07	IŽBA	14,23
2.08	BALKÓN	5,39

spolu pl. úžitková 63,45 m²
 spolu pl. bez balkóna 78,06 m²