

<b>Typ domu:</b> RD13 107,00m <sup>2</sup> zastavaná plocha 161,44m <sup>2</sup> užitková plocha 21,75m <sup>2</sup> terasa	<b>Cena:</b> <b>EKO 189.900,00€</b> s DPH <b>ŠTANDARD 199.750,00€</b> s DPH <b>NADŠTANDARD 214.900,00€</b> s DPH
--	---

## OBSAH MUROVANÉHO DOMU DOM NA KLÚČ EKO

### A.DOKUMENTÁCIA A SLUŽBY V CENE DOMU:

- kompletná dokumentácia k územnému konaniu a stavebnému povoleniu
- geodetické práce autorizovaným geodetom
- pomoc pri možnostiach financovania výstavby rodinného domu
- stavebný dozor
- energetický certifikát
- kompletná dokumentácia ku kolaudácii stavby
- likvidácia stavebného odpadu

### B.DOKUMENTÁCIA A SLUŽBY ZA PRÍPLATOK:

- vybavenie územného a stavebného povolenia (inžinierska činnosť)
- vypracovanie vizualizácií a štúdií exteriéru
- vypracovanie vizualizácií interiéru
- hydrogeologický posudok
- geologický prieskum

### C.ZÁKLADY

#### základové pásy

základové pásy zo železobetónu v kombinácii s debniacimi tvárniciami v dvoch radoch o hrúbke 300mm (v prípade osadenia domu na rovine), montáž uzemnenia bleskozvodu, zhotovenie prestupov pre kanalizáciu, vodu, elektriku, spätný zásyp medzi základové pásy a jeho zhutnenie. Hĺbky a šírky pásov sa prispôbujú individuálne podľa svahovitosti terénu, respektíve výškopisu a polohopisu a skladby pôdy. V prípade svahovitého terénu je cena základov nastavená individuálne.

základová doska	je základová doska z monolitického železobetónu hr. 150mm armovaná KARI sieťou 150x150x8mm, izolovaná STYRODUROM a nopovou fóliou. Akákoľvek zmena parametrov pri realizácii je za príplatok.
hydroizolácie	celoplošne natavená izolácia proti vode a zemnej vlhkosti asfaltovou penetráciou a natavením asfaltových hydroizolačných pásov (IPA)

## D.ZVISLÉ KONŠTRUKCIE

---

obvodové murivo	z brúsenej tehly hr. 300mm, spájané penou, stabilizačné stĺpy zo železobetónu ako súčasť obvodového muriva
nosné murivo	z brúsenej tehly hr. 250mm, spájané penou
priečky	z brúsenej tehly - inštalačné vnútorné priečky hr. 140mm a deliace hr.115mm, spájané penou
obvodový veniec	zhotovený systémom VELOX v. 250mm
preklady	okenné a nado dverné preklady sú z keramických prekladov a železobetónu od daného výrobcu
strop	strop z predpätého stropného systému resp. betónových prefabrikátov
schodisko	železobetón
obvodový stropný veniec	zhotovený systémom VELOX v. 250mm ako súčasť stropu
prievlaky	zhotovený systémom VELOX v. 250mm
veniec 2.NP	zhotovený systémom VELOX v. 250mm

## E.STRECHA

---

konštrukcia	tesársky krov impregnovaný proti škodcom, strešné laty a konralaty 60/40 mm impregnované proti hubám, škodcom a drevokaznému hmyzu. Medzi krov a konralaty je natiahnutá kontaktná strešná fólia.
strešná krytina	betónová škridla BRAMAC vrátane potrebných doplnkov, výber farieb: , červená, hnedá; okapový systém z farebného pozinku
dažďová voda	zvody vyvedené na terén, bez lapačov splavenín
izolácia strechy	striekaná izolácia

## F.VÝPLNE OTVOROV

---

okná a balkónové dvere	plastové SALAMANDER 76, izolačné trojsklo, 5 komorový systém, biele obojstranne, montáž na penu, rozširovacie profily. Francúzske okno na terasu je na výber 2/3/4 dielne s krídlovým otváraním. HST portál alebo sklopno-posuvný systém je za príplatok.
------------------------	---

vchodové dvere	plastové SALAMANDER 76, izolačné trojsklo, 5 komorový systém, biele obojstranne, montáž na penu, rozširovacie profily, dverová výplň ŠTANDARD
parapety	hliníkové exteriér, PVC interiér
interiérové dvere	dvere s obložkovými zárubňami v sume do 150,00€/ks s DPH

## G.PODLAHY, VNÚTORNÉ OMIETKY, PODHLÁDY

---

izolácia	tepelná izolácia hr. 100 mm podlahovým polystyrénom EPS100S na 1.PP  tepelná izolácia hr. 40 mm podlahovým polystyrénom EPS100S na 1.NP
poter	cementový poter hr. 50 - 60 mm
finálna úprava	keramická dlažba v sume do 12,00€/m <sup>2</sup> s DPH (1.01 zádverie, 1.03 technická miestnosť, 1.06 sklad) laminátová podlaha o hr. 8 mm (podložka, podlaha, lišty, spojky) v sume do 10,00€/m <sup>2</sup> s DPH (1.02 chodba, 1.04 izba, 1.07 schodisko, 1.08 kuchyňa, 1.09 obývacía izba, 2.01 chodba, 2.04 spáľňa, 2.05 šatník, 2.06 izba, 2.07 izba)
omietky	strojová sadrová
sadrokartón	v zmysle noriem klasický, sanitárny, požiarly montovaný na oceľovú konštrukciu
maľovanie	1 x penetrácia, 2 x biela maľba

## H.FASÁDA

---

zateplenie	obvodový plášť zateplovacím systémom polystyrén EPS70 o hr. 150 mm
fasádna omietka	zatieraná WEBER, zrno hr. 1,5 mm v základných odtieňoch
balkón	zábradlie oceľovej konštrukcie so základnou a povrchovou farbou

## I.ZDRAVOTECHNIKA

---

kanalizácia	rozvody kanalizácie z PVC rúr
vodovod	rozvody vody z PPR systému alt. z plasto-hliníkového potrubia, TÚV bez cirkulácie

## J.VYKUROVANIE

---

rozvody	podlahové elektrické vykurovanie odporovými káblami uložené v poteroch so samostatnými termostatmi v jednotlivých miestnostiach
---------	---

## K.ELEKTROINŠTALÁCIA

---

rozvody	rozvody vrátane rozvádzača, krabíc pre zásuvky a vypínače
---------	---

1.NP vývody	vchod	1 x vývod pre osvetlenie, 1 x vypínač č. 6
	1.01 zádverie	1 x vývod pre osvetlenie, 1 x dvoj vypínač č. 5B, 1x vypínač č. 6
	1.02 chodba	1 x vývod pre osvetlenie, 1 x vypínač č. 1
	1.03 TM	1 x vývod pre osvetlenie, 2 x vypínač č. 6, 2 x zásuvka, 1 x sporákový vypínač, 1 x vývod na kotol, 1 x zásuvka na bojler, 1 x zásuvka na pračku
	1.04 izba	1 x vývod pre osvetlenie, 1 x vypínač č. 1, 3 x zásuvka, 1 x internet, 1 x dvoj zásuvka
	1.05 kúpeľňa	2 x vývod pre osvetlenie, 2 x vypínač č. 1, 1 x zásuvka s krytím IP44, 1 x zásuvka na pračku, 1 x zásuvka na radiátor
	1.06 sklad	1 x vývod pre osvetlenie, 1 x vypínač č. 1
	1.07 schodisko	1 x vývod pre osvetlenie, 2 x vypínač č. 6
	1.08 kuchyňa	2 x vývod pre osvetlenie, 2 x vypínač č. 1, 1 x zásuvka pre umývačku riadu, 1 x zásuvka pre elektrickú rúru, 1 x zásuvka pre digestor, 1 x zásuvka pre chladničku, 1 x vývod pre varnú dosku 400V, 4 x jedno zásuvka
	1.09 obývacia izba	1 x vývod pre osvetlenie, 1 x vypínač č. 1, 2 x dvoj zásuvka, 2 x zásuvka, 1 x TV, 1 x internet
	1.10 terasa	1 x vývod pre osvetlenie, 1 x vypínač č. 1, 1 x zásuvka s krytím IP44
2.NP vývody	2.01 chodba	1 x vývod pre osvetlenie, 1 x vypínač č. 1
	2.02 WC	1 x vývod pre osvetlenie, 1 x vypínač č. 1
	2.03 kúpeľňa	2 x vývod pre osvetlenie, 2 x vypínač č. 1, 1 x zásuvka s krytím IP44, 1 x zásuvka na pračku, 1 x zásuvka na radiátor
	2.04 spálňa	1 x vývod pre osvetlenie, 1 x vypínač č. 1, 3 x zásuvka, 1 x TV, 1 x internet, 2 x dvoj zásuvka
	2.05 šatník	1 x vývod pre osvetlenie, 1 x vypínač č. 1
	2.06 izba	1 x vývod pre osvetlenie, 1 x vypínač č. 1, 3 x zásuvka, 1 x internet, 1 x dvoj zásuvka
	2.07 izba	1 x vývod pre osvetlenie, 1 x vypínač č. 1, 3 x zásuvka, 1 x internet, 1 x dvoj zásuvka
	2.08 balkón	1 x vývod pre osvetlenie, 1 x vypínač č. 1, 1 x zásuvka IP44

zásuvky  
a vypínače

LEGRAND Niloe

bleskozvod

## L. 1.05 KÚPEĽŇA S WC, 2.02 WC, 2.03 KÚPEĽŇA

---

v cene program kúpeľňového štúdia do 1.500,00€ s DPH na jeden rodinný dom (obklad, dlažba, sanita, batérie, žľaby, kúpeľňový nábytok)

## DOM NA KLÚČ **ŠTANDARD** (NAVIAC OPROTI **EKO**)

---

terasa	21,75m <sup>2</sup> ako súčasť základovej dosky <u>bez poteru</u>
komínové teleso	príprava pre komínový systém, v mieste umiestnenia komína spevnená základová doska, komínové teleso SCHIEDEL, revízná správa
okná a balkónové dvere	plastové <u>SALAMANDER 82</u> , izolačné trojsklo, <u>6 komorový</u> systém, biele obojstranne, montáž <u>na pásky</u> , rozširovacie profily. Francúzske okno na terasu je na výber 2/3/4 dielne s krídlovým otváraním. HST portál alebo sklopno-posuvný systém je za príplatok.
vchodové dvere	plastové <u>SALAMANDER 82</u> , izolačné trojsklo, <u>6 komorový</u> systém, biele obojstranne, montáž <u>na pásky</u> , rozširovacie profily, dverová výplň ŠTANDARD
interiérové dvere	dvere s obložkovými zárubňami v sume do <u>250,00€/ks s DPH</u>
finálna úprava	keramická dlažba v sume do <u>15,00€/m<sup>2</sup> s DPH</u> (1.01 zádverie, 1.03 technická miestnosť, 1.06 sklad) laminátová podlaha o hr. 8 mm (podložka, podlaha, lišty, spojky) v sume do <u>12,00€/m<sup>2</sup> s DPH</u> (1.02 chodba, 1.04 izba, 1.07 schodisko, 1.08 kuchyňa, 1.09 obývací izba, 2.01 chodba, 2.04 spáľňa, 2.05 šatník, 2.06 izba, 2.07 izba)
vodovod	rozvody vody z PPR systému alt. z plasto-hliníkového potrubia, <u>TÚV s cirkuláciou</u>
rozvody	teplovodné podlahové vykurovanie z plasto-hliníkového potrubia
bojler	elektrický bojler
zdroj tepla za príplatok	plynový alebo elektrický kotol, tepelné čerpadlo
zásuvky a vypínače	LEGRAND Valena Life
kúpeľňa, WC	program kúpeľňového štúdia do <u>1.800,00€ s DPH</u> na jeden rodinný dom (obklad, dlažba, sanita, batérie, žľaby, kúpeľňový nábytok)

## DOM NA KLÚČ **NADŠTANDARD** (NAVIAC OPROTI **ŠTANDARD**)

---

terasa	21,75m <sup>2</sup> ako súčasť základovej dosky <u>vrátane poteru</u>
--------	---

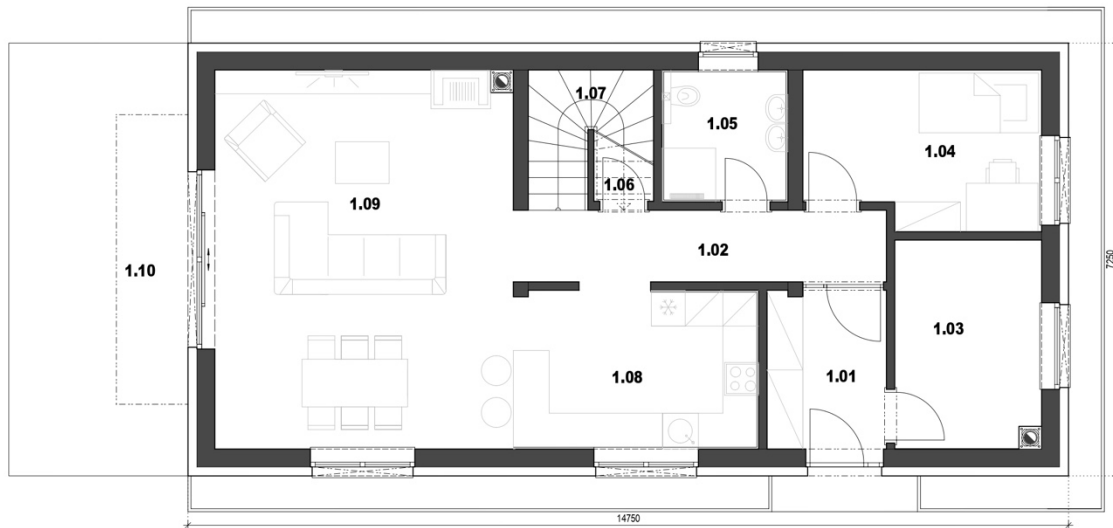
okná a balkónové dvere	plastové <u>SALAMANDER 92</u> , izolačné trojsklo, <u>6 komorový</u> systém, biele obojstranne, montáž <u>na pásky</u> , rozširovacie profily. Francúzske okno na terasu je na výber 2/3/4 dielne s krídlovým otváraním. HST portál alebo sklopno-posuvný systém je za príplatok.
vchodové	plastové <u>SALAMANDER 92</u> , izolačné trojsklo, <u>6 komorový</u> systém, biele dvere obojstranne, montáž <u>na pásky</u> , rozširovacie profily, dverová výplň ŠTANDARD
dvere do technickej miestnosti	plastové <u>SALAMANDER 92</u> , biele obojstranne, montáž na pásky, dverná výplň hladká rozširovacie profily
interiérové dvere	dvere s obložkovými zárubňami v sume do <u>350,00€/ks s DPH</u>
finálna úprava	keramická dlažba v sume do <u>18,00€/m<sup>2</sup> s DPH</u> (1.01 zádverie, 1.03 technická miestnosť, 1.06 sklad) laminátová podlaha o hr. 8 mm (podložka, podlaha, lišty, spojky) v sume do <u>15,00€/m<sup>2</sup> s DPH</u> (1.02 chodba, 1.04 izba, 1.07 schodisko, 1.08 kuchyňa, 1.09 obývacía izba, 2.01 chodba, 2.04 spálňa, 2.05 šatník, 2.06 izba, 2.07 izba)
zdroj tepla	plynový alebo elektrický kotol; za príplatok tepelné čerpadlo
kúpeľňa, WC	program kúpeľňového štúdia do <u>2.000,00€ s DPH</u> na jeden rodinný dom (obklad, dlažba, sanita, batérie, žľaby, kúpeľňový nábytok)
príprava pre fotovoltaiku	
rekuperácia	lokálna rekuperácia v izbách 1.04, 2.03, 2.04, 2.05
exteriérové žalúzie	profil Z-90, ovládanie na vypínač v izbách 1.03, 1.04, 1.05, 1.06; za príplatok diaľkové ovládanie

## DOM NEOBSAHUJE

---

pozemok pre výstavbu rodinného domu	žumpu alebo ČOV
oplotenie staveniska, stráženie stavby	terénne úpravy okolo domu
okapový chodník okolo domu	prípojku elektriky, vody, kanalizácie, plynu
schody pri vstupe do rodinného domu a na terasu	krb, krbové kachle
obklady v kuchyni	kuchynská linka
svietidlá a ich montáž	doplnky do kúpeľne a WC
rolety, int. žalúzie, sieťky proti hmyzu	alarm, klimatizácia, rekuperácia
garážová brána	fasádny ozdobný obklad kameň / drevo / marmolit

## PÔDORYS 1.NP

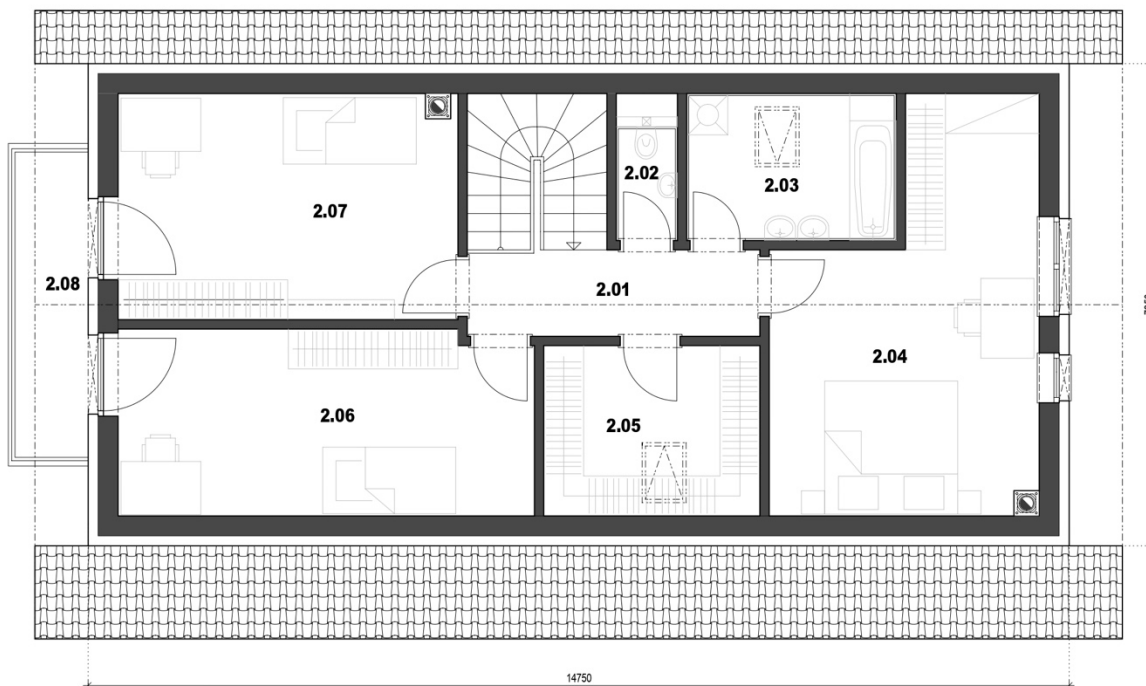


### LEGENDA MIESTNOSTÍ :

Č.M.	ÚČEL MIESTNOSTI	m <sup>2</sup>
1.01	ZADVERIE	5,35
1.02	CHODBA	7,50
1.03	TECHNICKÁ MIESTNOSŤ	8,47
1.04	IZBA	10,07
1.05	KUPEĽNA + WC	4,86
1.06	SKLAD	2,30
1.07	SCHODISKO	2,35
1.08	KUCHYŇA	11,07
1.09	OBYVACIA IZBA	31,61
1.10	TERASA	21,75

spolu plocha zastavaná 107,00 m<sup>2</sup>  
 spolu pl. úžitková 105,13 m<sup>2</sup>  
 spolu pl. bez terasy 83,38 m<sup>2</sup>

## PÔDORYS 2.NP



### LEGENDA MIESTNOSTÍ :

Č.M.	ÚČEL MIESTNOSTI	m <sup>2</sup>
2.01	CHODBA	5,72
2.02	WC	1,71
2.03	KUPEĽNA	6,96
2.04	SPALŇA	20,82
2.05	ŠATNÍK	8,32
2.06	IZBA	17,30
2.07	IZBA	14,23
2.08	BALKÓN	5,39

spolu pl. úžitková 83,45 m<sup>2</sup>  
 spolu pl. bez balkóna 78,06 m<sup>2</sup>