

<b>Typ domu:</b> RD12 169,23m <sup>2</sup> zastavaná plocha 114,18m <sup>2</sup> užitková plocha 17,86m <sup>2</sup> terasa	<b>Cena:</b> <b>EKO 142.700,00€</b> s DPH <b>ŠTANDARD 151.800,00€</b> s DPH <b>NADŠTANDARD 166.800,00€</b> s DPH
--	---

## OBSAH MUROVANÉHO DOMU DOM NA KLÚČ **EKO**

### A.DOKUMENTÁCIA A SLUŽBY **V CENE DOMU:**

- kompletná dokumentácia k územnému konaniu a stavebnému povoleniu
- geodetické práce autorizovaným geodetom
- pomoc pri možnostiach financovania výstavby rodinného domu
- stavebný dozor
- energetický certifikát
- kompletná dokumentácia ku kolaudácii stavby
- likvidácia stavebného odpadu

### B.DOKUMENTÁCIA A SLUŽBY **ZA PRÍPLATOK:**

- vybavenie územného a stavebného povolenia (inžinierska činnosť)
- vypracovanie vizualizácií a štúdií exteriéru
- vypracovanie vizualizácií interiéru
- hydrogeologický posudok
- geologický prieskum

### C.ZÁKLADY

- základové pásy  
základové pásy zo železobetónu v kombinácii s debnicami tvárnicami v dvoch radoch o hrúbke 300mm (v prípade osadenia domu na rovine), montáž uzemnenia bleskozvodu, zhotovenie prestupov pre kanalizáciu, vodu, elektriku, spätný zásyp medzi základové pásy a jeho zhutnenie. Hĺbky a šírky pásov sa prispôbujú individuálne podľa svahovitosti terénu, respektíve výškopisu a polohopisu a skladby pôdy.  
V prípade svahovitého terénu je cena základov nastavená individuálne.

základová doska	je základová doska z monolitického železobetónu hr. 150mm armovaná KARI sieťou 150x150x8mm, izolovaná STYRODUROM a nopovou fóliou. Akákoľvek zmena parametrov pri realizácii je za príplatok.
hydroizolácie	celoplošne natavená izolácia proti vode a zemnej vlhkosti asfaltovou penetráciou a natavením asfaltových hydroizolačných pásov (IPA)

## D.ZVISLÉ KONŠTRUKCIE

---

obvodové murivo	z brúsenej tehly hr. 300mm, spájané penou
nosné murivo	z brúsenej tehly hr. 250mm, spájané penou
priečky	z brúsenej tehly - inštalačné vnútorné priečky hr. 140mm a deliace hr.115mm, spájané penou
obvodový veniec	zhotovený systémom VELOX v. 250mm
preklady	okenné a nado dverné preklady sú z keramických prekladov a železobetónu od daného výrobcu

## D.ZVISLÉ KONŠTRUKCIE

---

obvodové murivo	z brúsenej tehly hr. 300mm, spájané penou
nosné murivo	z brúsenej tehly hr. 250mm, spájané penou
priečky	z brúsenej tehly - inštalačné vnútorné priečky hr. 140mm a deliace hr.115mm, spájané penou
obvodový veniec	zhotovený systémom VELOX v. 250mm
preklady	okenné a nado dverné preklady sú z keramických prekladov a železobetónu od daného výrobcu

## E.STRECHA

---

konštrukcia	tesársky krov impregnovaný proti škodcom, strešné laty a konralaty 60/40 mm impregnované proti hubám, škodcom a drevokaznému hmyzu. Medzi krov a konralaty je natiahnutá kontaktná strešná fólia.
strešná krytina	strešné panely prime click vo farbe antracit vrátane potrebných doplnkov; okapový systém z farebného pozinku
daždová voda	zvody vyvedené na terén, bez lapačov splavenín

## F.VÝPLNE OTVOROV

---

okná a balkónové dvere	plastové SALAMANDER 76, izolačné trojsklo, 5 komorový systém, biele obojstranne, montáž na penu, rozširovacie profily. Francúzske okno na terasu je na výber 2/3/4 dielne s krídlovým otváraním. HST portál alebo sklopno-posuvný systém je za príplatok.
------------------------	---

vchodové	plastové SALAMANDER 76, izolačné trojsklo, 5 komorový systém, biele dvere obojstranne, montáž na penu, rozširovacie profily, dverová výplň ŠTANDARD
parapety	hliníkové exteriér, PVC interiér
interiérové dvere	dvere s obložkovými zárubňami v sume do 150,00€/ks s DPH

## G.PODLAHY, VNÚTORNÉ OMIETKY, PODHLÁDY

---

izolácia podlahy	tepelná izolácia hr. 150 mm podlahovým polystyrénom EPS100S
poter	cementový poter hr. 50 - 60 mm
finálna úprava	keramická dlažba v sume do 12,00€/m <sup>2</sup> s DPH (1.02 zádverie, 1.03 chodba, 1.04 technická miestnosť, 1.05 špajza)  laminátová podlaha o hr. 8 mm (podložka, podlaha, lišty, spojky) v sume do 10,00€/m <sup>2</sup> s DPH (1.06 kuchyňa, 1.07 obývací izba, 1.09 izba, 1.10 izba, 1.11 spálňa)
omietky	strojová sadrová
izolácia stropu	dvojrstvová tepelná izolácia hr. 2 x 200 mm alt. za príplatok - striekaná izolácia 300 mm
sadrokartón	v zmysle noriem klasický, sanitárny, požiarly montovaný na oceľovú konštrukciu
maľovanie	1 x penetrácia, 2 x biela maľba

## H.FASÁDA

---

zateplenie	obvodový plášť zateplovacím systémom polystyrén EPS70 o hr. 150 mm
fasádna omietka	zatieraná WEBER, zrno hr. 1,5 mm v základných odtieňoch

## I.ZDRAVOTECHNIKA

---

kanalizácia	rozvody kanalizácie z PVC rúr
vodovod	rozvody vody z PPR systému alt. z plasto-hliníkového potrubia, TÚV bez cirkulácie

## J.VYKUROVANIE

---

rozvody	podlahové elektrické vykurovanie odporovými káblami uložené v poteroch so samostatnými termostatmi v jednotlivých miestnostiach
---------	---

## K.ELEKTROINŠTALÁCIA

---

rozvody	rozvody vrátane rozvádzača, krabíc pre zásuvky a vypínače
---------	---

vývody	1.01 vchod	1 x vývod pre osvetlenie, 1 x vypínač č. 6
	1.02 zádverie	1 x vývod pre osvetlenie, 1 x dvoj vypínač č. 5B, 1x vypínač č. 6
	1.03 chodba	1 x vývod pre osvetlenie, 2 x vypínač č. 6, 1 x zásuvka
	1.04 TM	1 x vývod pre osvetlenie, 1 x vypínač č. 1, 2 x zásuvka, 1 x sporákový vypínač, 1 x vývod na kotol, 1 x zásuvka na bojler
	1.05 špajza	1 x vývod pre osvetlenie, 1 x vypínač č. 1
	1.06 kuchyňa	2 x vývod pre osvetlenie, 2 x vypínač č. 1, 1 x zásuvka pre umývačku riadu, 1 x zásuvka pre elektrickú rúru, 1 x zásuvka pre digestor, 1 x zásuvka pre chladničku, 1 x vývod pre varnú dosku 400V, 4 x jedno zásuvka
	1.07 obývacia izba	1 x vývod pre osvetlenie, 1 x vypínač č. 1, 2 x dvoj zásuvka, 2 x zásuvka, 1 x TV, 1 x internet
	1.08 kúpeľňa, WC	2 x vývod pre osvetlenie, 2 x vypínač č. 1, 1 x zásuvka s krytím IP44, 1 x zásuvka na pračku, 1 x zásuvka na rebríkový radiátor
	1.09 izba	1 x vývod pre osvetlenie, 1 x vypínač č. 1, 3 x zásuvka, 1 x internet, 1 x dvoj zásuvka
	1.10 izba	1 x vývod pre osvetlenie, 1 x vypínač č. 1, 3 x zásuvka, 1 x internet, 1 x dvoj zásuvka
	1.11 spálňa	1 x vývod pre osvetlenie, 1 x vypínač č. 1, 3 x zásuvka, 1 x TV, 1 x internet, 2 x dvoj zásuvka
	1.12 terasa	2 x vývod pre osvetlenie, 1 x vypínač č. 1, 2 x zásuvka s krytím IP44
zásuvky a vypínače		LEGRAND Niloe
bleskozvod		
revízna správa		

## L. 1.08 KÚPEĽŇA, WC

v cene program kúpeľňového štúdia do 1.500,00€ s DPH na jeden rodinný dom (obklad, dlažba, sanita, batérie, žľaby, kúpeľňový nábytok)

## DOM NA KLÚČ **ŠTANDARD** (NAVIAC OPROTI **EKO**)

terasa	11,45m <sup>2</sup> ako súčasť základovej dosky <u>bez poteru</u>
závetrie	7,32m <sup>2</sup> ako súčasť základovej dosky <u>bez poteru</u>
komínové teleso	príprava pre komínový systém, v mieste umiestnenia komína spevnená základová doska, komínové teleso SCHIEDEL, revízna správa

okná a balkónové dvere	plastové <u>SALAMANDER 82</u> , izolačné trojsklo, <u>6 komorový</u> systém, biele obojstranne, montáž <u>na pásky</u> , rozširovacie profily. Francúzske okno na terasu je na výber 2/3/4 dielne s krídlovým otváraním. HST portál alebo sklopno-posuvný systém je za príplatok.
vchodové	plastové <u>SALAMANDER 82</u> , izolačné trojsklo, <u>6 komorový</u> systém, biele dvere obojstranne, montáž <u>na pásky</u> , rozširovacie profily, dverová výplň ŠTANDARD
interiérové dvere	dvere s obložkovými zárubňami v sume do <u>250,00€/ks s DPH</u>
finálna úprava	keramická dlažba v sume do 15,00€/m <sup>2</sup> s DPH (1.02 zádverie, 1.03 chodba, 1.04 technická miestnosť, 1.05 špajza)  laminátová podlaha o hr. 8 mm (podložka, podlaha, lišty, spojky) v sume do 12,00€/m <sup>2</sup> s DPH (1.06 kuchyňa, 1.07 obývacia izba, 1.09 izba, 1.10 izba, 1.11 spáľňa)
vodovod	rozvody vody z PPR systému alt. z plasto-hliníkového potrubia, <u>TÚV s cirkuláciou</u>
rozvody	teplovodné podlahové vykurovanie z plasto-hliníkového potrubia
bojler	elektrický bojler
zdroj tepla za príplatok	plynový alebo elektrický kotol, tepelné čerpadlo
zásuvky a vypínače	LEGRAND Valena Life
kúpeľňa, WC	program kúpeľňového štúdia do <u>1.800,00€ s DPH</u> na jeden rodinný dom (obklad, dlažba, sanita, batérie, žľaby, kúpeľňový nábytok)

## DOM NA KLÚČ **NADŠTANDARD** (NAVIAC OPROTI ŠTANDARD)

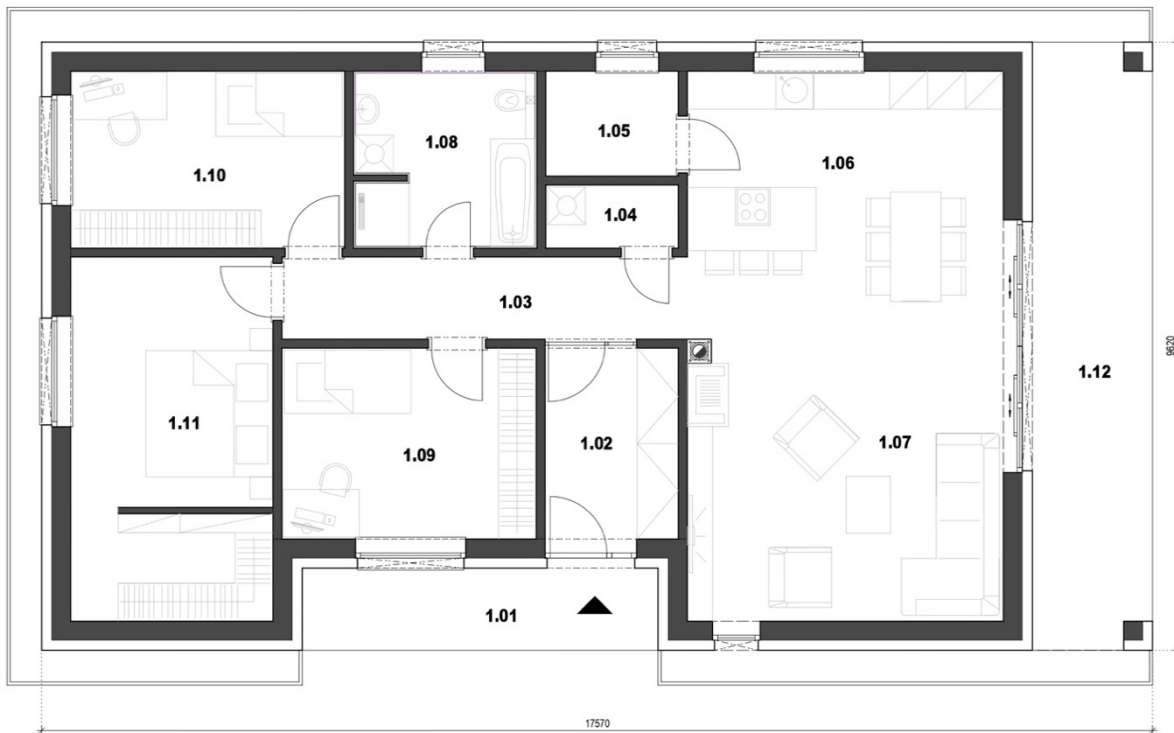
terasa	11,45m <sup>2</sup> ako súčasť základovej dosky <u>vrátane poteru</u>
závetrie	7,32m <sup>2</sup> ako súčasť základovej dosky <u>vrátane poteru</u>
okná a balkónové dvere	plastové <u>SALAMANDER 92</u> , izolačné trojsklo, <u>6 komorový</u> systém, biele obojstranne, montáž <u>na pásky</u> , rozširovacie profily. Francúzske okno na terasu je na výber 2/3/4 dielne s krídlovým otváraním. HST portál alebo sklopno-posuvný systém je za príplatok.
vchodové	plastové <u>SALAMANDER 92</u> , izolačné trojsklo, <u>6 komorový</u> systém, biele dvere obojstranne, montáž <u>na pásky</u> , rozširovacie profily, dverová výplň ŠTANDARD
interiérové dvere	dvere s obložkovými zárubňami v sume do <u>350,00€/ks s DPH</u>
finálna úprava	keramická dlažba v sume do 18,00€/m <sup>2</sup> s DPH (1.02 zádverie, 1.03 chodba, 1.04 technická miestnosť, 1.05 špajza)

	laminátová podlaha o hr. 8 mm (podložka, podlaha, lišty, spojky) v sume do 15,00€/m <sup>2</sup> s DPH (1.06 kuchyňa, 1.07 obývacia izba, 1.09 izba, 1.10 izba, 1.11 spálňa)
zdroj tepla	plynový alebo elektrický kotol; za príplatok tepelné čerpadlo
kúpeľňa, WC	program kúpeľňového štúdia do <u>2.000,00€ s DPH</u> na jeden rodinný dom (obklad, dlažba, sanita, batérie, žľaby, kúpeľňový nábytok)
príprava pre fotovoltaiiku	
rekuperácia	lokálna rekuperácia v izbách 1.07, 1.09, 1.10, 1.11
exteriérové žalúzie	profil Z-90, ovládanie na vypínač; za príplatok diaľkové ovládanie

## DOM NEOBSAHUJE

---

pozemok pre výstavbu rodinného domu	žumpu alebo ČOV
oplotenie staveniska, stráženie stavby	terénne úpravy okolo domu
okapový chodník okolo domu	prípojku elektriky, vody, kanalizácie, plynu
schody pri vstupe do rodinného domu a na terasu	krb, krbové kachle
obklady v kuchyni	kuchynská linka
svietidlá a ich montáž	doplňky do kúpeľne a WC
rolety, int. žalúzie, sieťky proti hmyzu	alarm, klimatizácia, rekuperácia (podľa štandardu)
garážová brána	fasádny ozdobný obklad kameň / drevo / marmolit



#### LEGENDA MIESTNOSTÍ :

Č.M.	ÚČEL MIESTNOSTI	m <sup>2</sup>
1.01	ZÁVETRIE	7,32
1.02	ZÁDVERIE	6,34
1.03	CHODBA	8,33
1.04	TECHNICKÁ MIESTNOSŤ	2,10
1.05	SPALŤA	3,49
1.06	KUCHYŇA	14,70
1.07	OBYVACIA IZBA + JEDALEŇ	28,66
1.08	KUPEĽŇA + WC	8,08
1.09	IZBA	12,12
1.10	IZBA	12,17
1.11	SPALŇA	18,19
1.12	TERASA	17,86

spolu plocha zastavaná 169,23 m<sup>2</sup>  
 spolu pl. úžitková 139,36 m<sup>2</sup>  
 spolu pl. bez terasy, závetria 114,16 m<sup>2</sup>