

<b>Typ domu:</b> RD10 138,88m <sup>2</sup> zastavaná plocha 97,02m <sup>2</sup> užitková plocha 12,04m <sup>2</sup> terasa	<b>Cena:</b> <b>EKO 111.550,00€</b> s DPH <b>ŠTANDARD 119.350,00€</b> s DPH <b>NADŠTANDARD 131.350,00€</b> s DPH
---	---

## OBSAH MUROVANÉHO DOMU V PREVEDENÍ HOLODOM **EKO**

### A.DOKUMENTÁCIA A SLUŽBY **V CENE DOMU:**

- kompletná dokumentácia k územnému konaniu a stavebnému povoleniu
- geodetické práce autorizovaným geodetom
- pomoc pri možnostiach financovania výstavby rodinného domu
- stavebný dozor
- energetický certifikát
- kompletná dokumentácia ku kolaudácii stavby
- likvidácia stavebného odpadu

### B.DOKUMENTÁCIA A SLUŽBY **ZA PRÍPLATOK:**

- vybavenie územného a stavebného povolenia (inžinierska činnosť)
- vypracovanie vizualizácií a štúdií exteriéru
- vypracovanie vizualizácií interiéru
- hydrogeologický posudok
- geologický prieskum

### C.ZÁKLADY

#### základové pásy

základové pásy zo železobetónu v kombinácii s debniacimi tvárniciami v dvoch radoch o hrúbke 300mm (v prípade osadenia domu na rovine), montáž uzemnenia bleskozvodu, zhotovenie prestupov pre kanalizáciu, vodu, elektriku, spätný zásyp medzi základové pásy a jeho zhutnenie. Hĺbky a šírky pásov sa prispôbujú individuálne podľa svahovitosti terénu, respektíve výškopisu a polohopisu a skladby pôdy.  
V prípade svahovitého terénu je cena základov nastavená individuálne.

základová doska	je základová doska z monolitického železobetónu hr. 150mm armovaná KARI sieťou 150x150x8mm, izolovaná STYRODUROM a nopovou fóliou. Akákoľvek zmena parametrov pri realizácii je za príplatok.
hydroizolácie	celoplošne natavená izolácia proti vode a zemnej vlhkosti asfaltovou penetráciou a natavením asfaltových hydroizolačných pásov (IPA)

## D.ZVISLÉ KONŠTRUKCIE

---

obvodové murivo	z brúsenej tehly hr. 300mm, spájané penou
nosné murivo	z brúsenej tehly hr. 250mm, spájané penou
priečky	z brúsenej tehly - inštalačné vnútorné priečky hr. 140mm a deliace hr.115mm, spájané penou
obvodový veniec	zhotovený systémom VELOX v. 250mm
preklady	okenné a nado dverné preklady sú z keramických prekladov a železobetónu od daného výrobcu

## E.STRECHA

---

konštrukcia	tesársky krov impregnovaný proti škodcom, strešné laty a kontralaty 60/40 mm impregnované proti hubám, škodcom a drevokaznému hmyzu. Medzi krov a kontralaty je natiahnutá kontaktná strešná fólia.
strešná krytina	betónová škridla BRAMAC vrátane potrebných doplnkov, výber farieb: čierna, červená, hnedá; okapový systém z farebného pozinku
daždová voda	zvody vyvedené na terén, bez lapačov splavenín

## F.VÝPLNE OTVOROV

---

okná a balkónové dvere	plastové SALAMANDER 76, izolačné trojsklo, 5 komorový systém, biele obojstranne, montáž na penu, rozširovacie profily. Francúzske okno na terasu je na výber 2/3/4 dielne s krídlovým otváraním. HST portál alebo sklopno-posuvný systém je za príplatok.
vchodové dvere	plastové SALAMANDER 76, izolačné trojsklo, 5 komorový systém, biele obojstranne, montáž na penu, rozširovacie profily, dverová výplň ŠTANDARD
parapety	hliníkové exteriér, PVC interiér

## G.PODLAHY, VNÚTORNÉ OMIETKY, PODHLADY

---

izolácia podlahy	tepelná izolácia hr. 150 mm podlahovým polystyrénom EPS100S
poter	cementový poter hr. 50 - 60 mm
omietky	strojová sadrová

izolácia stropu	dvojvrstvová tepelná izolácia hr. 2 x 200 mm alt. za príplatok - striekaná izolácia 300 mm
sadrokartón	v zmysle noriem klasický, sanitárny, požiarly montovaný na oceľovú konštrukciu
malovanie	1 x penetrácia, 2 x biela malba

## H.FASÁDA

---

zateplenie	obvodový plášť zateplovacím systémom polystyrén EPS70 o hr. 150 mm
fasádna omietka	zatieraná WEBER, zrno hr. 1,5 mm v základných odtieňoch

## I.ZDRAVOTECHNIKA

---

kanalizácia	rozvody kanalizácie z PVC rúr
vodovod	rozvody vody z PPR systému alt. z plasto-hliníkového potrubia, TÚV bez cirkulácie

## J.VYKUROVANIE

---

rozvody	podlahové elektrické vykurovanie odporovými káblami uložené v poteroch so samostatnými termostatmi v jednotlivých miestnostiach
---------	---

## K.ELEKTROINŠTALÁCIA

---

rozvody		rozvody vrátane rozvádzača, krabíc pre zásuvky a vypínače
vývody	1.01 vchod	1 x vývod pre osvetlenie, 1 x vypínač č. 6
	1.02 zádverie	1 x vývod pre osvetlenie, 1 x dvoj vypínač č. 5B, 1x vypínač č. 6
	1.03 chodba	1 x vývod pre osvetlenie, 2 x vypínač č. 6, 1 x zásuvka
	1.04 WC	1 x vývod pre osvetlenie, 1 x vývod pre ventilátor, 1 x dvoj vypínač
	1.05 spáľňa	1 x vývod pre osvetlenie, 1 x vypínač č. 1, 3 x zásuvka, 1 x TV, 1 x internet, 2 x dvoj zásuvka
	1.06 TM	1 x vývod pre osvetlenie, 1 x vypínač č. 1, 2 x zásuvka, 1 x sporákový vypínač, 1 x vývod na kotol, 1 x zásuvka na bojler
	1.07 kúpeľňa	2 x vývod pre osvetlenie, 2 x vypínač č. 1, 1 x zásuvka s krytím IP44, 1 x zásuvka na pračku, 1 x zásuvka na rebríkový radiátor
	1.08 izba	1 x vývod pre osvetlenie, 1 x vypínač č. 1, 3 x zásuvka, 1 x internet, 1 x dvoj zásuvka
	1.09 izba	1 x vývod pre osvetlenie, 1 x vypínač č. 1, 3 x zásuvka, 1 x internet, 1 x dvoj zásuvka

1.10 kuchyňa	2 x vývod pre osvetlenie, 2 x vypínač č. 1, 1 x zásuvka pre umývačku riadu, 1 x zásuvka pre elektrickú rúru, 1 x zásuvka pre digestor, 1 x zásuvka pre chladničku, 1 x vývod pre varnú dosku 400V, 4 x jedno zásuvka
1.11 špajza	1 x vývod pre osvetlenie, 1 x vypínač č. 1
1.12 obývacia izba	1 x vývod pre osvetlenie, 1 x vypínač č. 1, 2 x dvoj zásuvka, 2 x zásuvka, 1 x TV, 1 x internet
1.13 terasa	2 x vývod pre osvetlenie, 1 x vypínač č. 1, 2 x zásuvka s krytím IP44

zásuvky  
a vypínače

LEGRAND Niloe

bleskozvod

revízna správa

## HOLODOM ŠTANDARD (NAVIAC OPROTI EKO)

---

terasa	12,04m <sup>2</sup> ako súčasť základovej dosky <u>bez poteru</u>
závetrie	1,05m <sup>2</sup> ako súčasť základovej dosky <u>bez poteru</u>
komínové teleso	príprava pre komínový systém, v mieste umiestnenia komína spevnená základová doska, komínové teleso SCHIEDEL, revízna správa
úložný priestor	v konštrukcii krovu cca 12m <sup>2</sup>
okná a balkónové dvere	plastové <u>SALAMANDER 82</u> , izolačné trojsklo, <u>6 komorový</u> systém, biele obojstranne, montáž <u>na pásky</u> , rozširovacie profily. Francúzske okno na terasu je na výber 2/3/4 dielne s krídlovým otváraním. HST portál alebo sklopno-posuvný systém je za príplatok.
vchodové dvere	plastové <u>SALAMANDER 82</u> , izolačné trojsklo, <u>6 komorový</u> systém, biele obojstranne, montáž <u>na pásky</u> , rozširovacie profily, dverová výplň ŠTANDARD
vodovod	rozvody vody z PPR systému alt. z plasto-hliníkového potrubia, <u>TÚV s cirkuláciou</u>
rozvody	teplovodné podlahové vykurovanie z plasto-hliníkového potrubia
bojler	elektrický bojler
zdroj tepla za príplatok	plynový alebo elektrický kotol, tepelné čerpadlo
zásuvky a vypínače	LEGRAND Valena Life

## HOLODOM NADŠTANDARD (NAVIAC OPROTI ŠTANDARD)

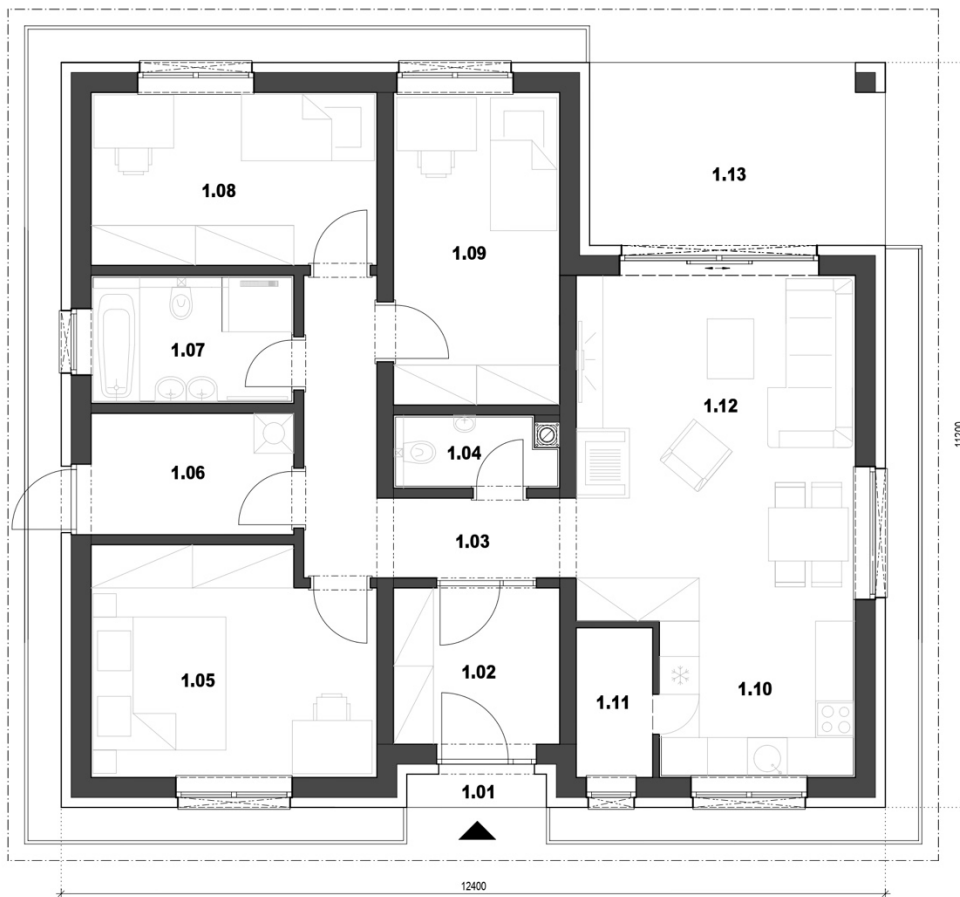
---

terasa	12,04m <sup>2</sup> ako súčasť základovej dosky <u>vrátane poteru</u>
závetrie	1,05m <sup>2</sup> ako súčasť základovej dosky <u>vrátane poteru</u>
okná a balkónové dvere	plastové <u>SALAMANDER 92</u> , izolačné trojsklo, <u>6 komorový</u> systém, biele obojstranne, montáž <u>na pásky</u> , rozširovacie profily. Francúzske okno na terasu je na výber 2/3/4 dielne s krídlovým otváraním. HST portál alebo sklopno-posuvný systém je za príplatok.
vchodové dvere	plastové <u>SALAMANDER 92</u> , izolačné trojsklo, <u>6 komorový</u> systém, biele obojstranne, montáž <u>na pásky</u> , rozširovacie profily, dverová výplň ŠTANDARD
zdroj tepla	plynový alebo elektrický kotol; za príplatok tepelné čerpadlo
príprava pre fotovoltaiiku	
rekuperácia	lokálna rekuperácia v izbách 1.05, 1.08, 1.09, 1.12
exteriérové žalúzie	profil Z-90, ovládanie na vypínač; za príplatok diaľkové ovládanie

## DOM NEOBSAHUJE

---

pozemok pre výstavbu rodinného domu	žumpu alebo ČOV
oplotenie staveniska, stráženie stavby	terénne úpravy okolo domu
okapový chodník okolo domu	prípojku elektriky, vody, kanalizácie, plynu
schody pri vstupe do rodinného domu a na terasu	krb, krbové kachle
obklady v kuchyni	kuchynská linka
svietidlá a ich montáž	doplňky do kúpeľne a WC
rolety, int. žalúzie, sieťky proti hmyzu	alarm, klimatizácia, rekuperácia (podľa štandardu)
garážová brána	fasádny ozdobný obklad kameň / drevo / marmolit
interiérové dvere a zárubne	zriaďovacie predmety v kúpeľni a WC laminátové
podlahy	dlažby, obklady a sanitu



**LEGENDA MIESTNOSTÍ :**

Č.M.	ÚČEL MIESTNOSTI	m <sup>2</sup>
1.01	ZÁVETRIE	1,05
1.02	ZÁDVERIE	5,88
1.03	CHODBA	8,61
1.04	WC	2,56
1.05	SPÁĽŇA	14,24
1.06	TECHNICKÁ MIESTNOSŤ	5,57
1.07	KUPEĽŇA	5,87
1.08	IZBA	11,18
1.09	IZBA	11,75
1.10	KUCHYŇA + JEDÁĽEŇ	6,93
1.11	SPÁĽIŽA	2,59
1.12	OBYVACIA IZBA	21,84
1.13	TERASA	12,04

spolu plocha zastavaná 138,88 m<sup>2</sup>  
 spolu pl. úžitková 110,11 m<sup>2</sup>  
 spolu pl. bez terasy, závetria 97,02 m<sup>2</sup>