

Typ domu: RD1 96,39m ² zastavaná plocha 74,32m ² užitková plocha 10,45m ² terasa	Cena: EKO 85.500,00€ s DPH ŠTANDARD 91.450,00€ s DPH NADŠTANDARD 93.500,00€ s DPH
---	--

OBSAH MUROVANÉHO DOMU V PREVEDENÍ – HOLODOM **EKO**

A.DOKUMENTÁCIA A SLUŽBY **V CENE DOMU:**

- kompletná dokumentácia k územnému konaniu a stavebnému povoleniu
- geodetické práce autorizovaným geodetom
- pomoc pri možnostiach financovania výstavby rodinného domu
- stavebný dozor
- energetický certifikát
- kompletná dokumentácia ku kolaudácii stavby
- likvidácia stavebného odpadu

B.DOKUMENTÁCIA A SLUŽBY **ZA PRÍPLATOK:**

- vybavenie územného a stavebného povolenia (inžinierska činnosť)
- vypracovanie vizualizácií a štúdií exteriéru
- vypracovanie vizualizácií interiéru
- hydrogeologický posudok
- geologický prieskum

C.ZÁKLADY

základové pásy

základové pásy zo železobetónu v kombinácii s debniacimi tvárniciami v dvoch radoch o hrúbke 300mm (v prípade osadenia domu na rovine), montáž uzemnenia bleskozvodu, zhotovenie prestupov pre kanalizáciu, vodu, elektriku, spätný zásyp medzi základové pásy a jeho zhutnenie. Hĺbky a šírky pásov sa prispôbujú individuálne podľa svahovitosti terénu, respektíve výškopisu a polohopisu a skladby pôdy.
V prípade svahovitého terénu je cena základov nastavená individuálne.

základová doska	je základová doska z monolitického železobetónu hr. 150mm armovaná KARI sieťou 150x150x8mm, izolovaná STYRODUROM a nopovou fóliou. Akákoľvek zmena parametrov pri realizácii je za príplatok.
hydroizolácie	celoplošne natavená izolácia proti vode a zemnej vlhkosti asfaltovou penetráciou a natavením asfaltových hydroizolačných pásov (IPA)

D.ZVISLÉ KONŠTRUKCIE

obvodové murivo	z brúsenej tehly hr. 300mm, spájané penou
nosné murivo	z brúsenej tehly hr. 250mm, spájané penou
priečky	z brúsenej tehly - inštalačné vnútorné priečky hr. 140mm a deliace hr.115mm, spájané penou
obvodový veniec	zhotovený systémom VELOX v. 250mm
preklady	okenné a nado dverné preklady sú z keramických prekladov a železobetónu od daného výrobcu

E.STRECHA

konštrukcia	tesársky krov impregnovaný proti škodcom, strešné laty a kontralaty 60/40 mm impregnované proti hubám, škodcom a drevokaznému hmyzu. Medzi krov a kontralaty je natiahnutá kontaktná strešná fólia.
strešná krytina	strešné panely prime click vo farbe antracit vrátane potrebných doplnkov; okapový systém z farebného pozinku
dažďová voda	zvody vyvedené na terén, bez lapačov splavenín

F.VÝPLNE OTVOROV

okná a balkónové dvere	plastové SALAMANDER 76, izolačné trojsklo, 5 komorový systém, biele obojstranne, montáž na penu, rozširovacie profily. Francúzske okno na terasu je na výber 2/3/4 dielne s krídlovým otváraním. HST portál alebo sklopno-posuvný systém je za príplatok.
vchodové dvere	plastové SALAMANDER 76, izolačné trojsklo, 5 komorový systém, biele obojstranne, montáž na penu, rozširovacie profily, dverová výplň ŠTANDARD
parapety	hliníkové exteriér, PVC interiér

G.PODLAHY, VNÚTORNÉ OMIETKY, PODHLADY

izolácia podlahy	tepelná izolácia hr. 150 mm podlahovým polystyrénom EPS100S
------------------	---

poter	cementový poter hr. 50 - 60 mm
omietky	strojová sadrová
izolácia stropu	dvojrstvová tepelná izolácia hr. 2 x 200 mm alt. za príplatok - striekaná izolácia 300 mm
sadrokartón	v zmysle noriem klasický, sanitárny, požiarly montovaný na ocelovú konštrukciu
malovanie	1 x penetrácia, 2 x biela malba

H.FASÁDA

zateplenie	obvodový plášť zateplovacím systémom polystyrén EPS70 o hr. 150 mm
fasádna omietka	zatieraná WEBER, zrno hr. 1,5 mm v základných odtieňoch

I.ZDRAVOTECHNIKA

kanalizácia	rozvody kanalizácie z PVC rúr
vodovod	rozvody vody z PPR systému alt. z plasto-hliníkového potrubia, TÚV bez cirkulácie

J.VYKUROVANIE

rozvody	podlahové elektrické vykurovanie odporovými káblami uložené v poteroch so samostatnými termostatmi v jednotlivých miestnostiach
---------	---

K.ELEKTROINŠTALÁCIA

rozvody		rozvody vrátane rozvádzača, krabíc pre zásuvky a vypínače
vývody	vchod	1 x vývod pre osvetlenie, 1 x vypínač č. 6
	1.01 zádverie	1 x vývod pre osvetlenie, 1 x dvoj vypínač č. 5B, 1x vypínač č. 6, 1 x sporákový vypínač, 1 x vývod na kotol
	1.02 chodba	1 x vývod pre osvetlenie, 2 x vypínač č. 6, 1 x zásuvka
	1.03 WC	1 x vývod pre osvetlenie, 1 x vypínač č. 1
	1.04 kúpeľňa	2 x vývod pre osvetlenie, 2 x vypínač č. 1, 1 x zásuvka s krytím IP44, 1 x zásuvka na bojler, 1 x zásuvka na pračku
	1.05 izba	1 x vývod pre osvetlenie, 1 x vypínač č. 1, 3 x zásuvka, 1 x internet, 1 x dvoj zásuvka
	1.06 spáľňa	1 x vývod pre osvetlenie, 1 x vypínač č. 1, 3 x zásuvka, 1 x TV, 1 x internet, 2 x dvoj zásuvka

1.07 obývacia izba	1 x vývod pre osvetlenie, 1 x vypínač č. 1, 2 x dvoj zásuvka, 2 x zásuvka, 1 x TV, 1 x internet
kuchyňa	2 x vývod pre osvetlenie, 2 x vypínač č. 1, 1 x zásuvka pre umývačku riadu, 1 x zásuvka pre elektrickú rúru, 1 x zásuvka pre digestor, 1 x zásuvka pre chladničku, 1 x vývod pre varnú dosku 400V, 4 x jedno zásuvka
terasa	1 x vývod pre osvetlenie, 1 x vypínač č. 1, 1 x zásuvka s krytím IP44
zásuvky a vypínače	LEGRAND Niloe
bleskozvod	
revízna správa	

HOLODOM ŠTANDARD (NAVIAC OPROTI EKO)

terasa	10,45m ² ako súčasť základovej dosky <u>bez poteru</u>
komínové teleso	príprava pre komínový systém, v mieste umiestnenia komína spevnená základová doska, komínové teleso SCHIEDEL, revízna správa
okná a balkónové dvere	plastové <u>SALAMANDER 82</u> , izolačné trojsklo, <u>6 komorový</u> systém, biele obojstranne, montáž <u>na pásky</u> , rozširovacie profily. Francúzske okno na terasu je na výber 2/3/4 dielne s krídlovým otváraním. HST portál alebo sklopno-posuvný systém je za príplatok.
vchodové dvere	plastové <u>SALAMANDER 82</u> , izolačné trojsklo, <u>6 komorový</u> systém, biele obojstranne, montáž <u>na pásky</u> , rozširovacie profily, dverová výplň ŠTANDARD
vodovod	rozvody vody z PPR systému alt. z plasto-hliníkového potrubia, <u>TÚV s cirkuláciou</u>
rozvody	teplovodné podlahové vykurovanie z plasto-hliníkového potrubia
bojler	elektrický bojler
zdroj tepla za príplatok	plynový alebo elektrický kotol, tepelné čerpadlo
zásuvky a vypínače	LEGRAND Valena Life

HOLODOM NADŠTANDARD (NAVIAC OPROTI ŠTANDARD)

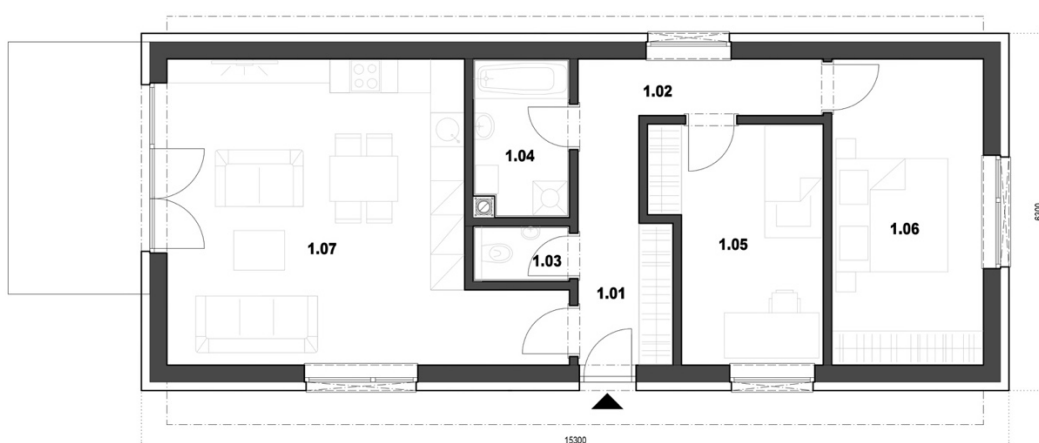
terasa	10,45m ² ako súčasť základovej dosky <u>vrátane poteru</u>
okná a balkónové dvere	plastové <u>SALAMANDER 92</u> , izolačné trojsklo, <u>6 komorový</u> systém, biele obojstranne, montáž <u>na pásky</u> , rozširovacie profily.

Francúzske okno na terasu je na výber 2/3/4 dielne s krídlovým otváraním. HST portál alebo sklopno-posuvný systém je za príplatok.

vchodové dvere	plastové <u>SALAMANDER 92</u> , izolačné trojsklo, <u>6 komorový</u> systém, biele obojstranne, montáž <u>na pásky</u> , rozširovacie profily, dverová výplň <u>ŠTANDARD</u>
zdroj tepla	plynový alebo elektrický kotol; za príplatok tepelné čerpadlo
príprava pre fotovoltaiku	
rekuperácia	lokálna rekuperácia v izbách 1.05, 1.06, 1.07
exteriérové žalúzie	profil Z-90, ovládanie na vypínač; za príplatok diaľkové ovládanie

DOM NEOBSAHUJE

pozemok pre výstavbu rodinného domu	žumpu alebo ČOV
oplotenie staveniska, stráženie stavby	terénne úpravy okolo domu
okapový chodník okolo domu	prípojku elektriky, vody, kanalizácie, plynu
schody pri vstupe do rodinného domu a na terasu	krb, krbové kachle
obklady v kuchyni	kuchynská linka
svietidlá a ich montáž	doplnky do kúpeľne a WC
rolety, int. žalúzie, sieťky proti hmyzu	alarm, klimatizácia, rekuperácia (podľa štandardu)
garážová brána	fasádny ozdobný obklad kameň / drevo / marmolit
interiérové dvere a zárubne	zriaďovacie predmety v kúpeľni a WC
laminátové podlahy	dlažby, obklady a sanitu



LEGENDA MIESTNOSTÍ :

Č.M.	ÚČEL MIESTNOSTI	m ²
1.01	ZADŮVĚŘIE	4,25
1.02	CHODBA	6,48
1.03	WC	1,70
1.04	KÚPEĽŇA + WC	4,62
1.05	IZBA	11,78
1.06	SPALŇA	14,58
1.07	OBÝVAČIA IZBA + JEĎALĚN-KUCHYŇA	30,94
1.08	TERASA	10,45

spolu plocha zastavaná	96,39 m ²
spolu pl. úžitková	84,77 m ²
spolu pl. bez terasy	74,32 m ²